

Инструкция по установке Microsoft Edge WebView2 Runtime

Обновлено 2 года назад

Что такое Microsoft Edge WebView2 Runtime

Элемент управления Microsoft Edge WebView2 позволяет внедрять веб-технологии (HTML, CSS и JavaScript) в собственные приложения. Элемент управления WebView2 использует веб-браузер Microsoft Edge в качестве подсистемы рендеринга для отображения веб-контента в собственных приложениях.

Где Microsoft Edge WebView2 используется в ПАУ?

Браузер Microsoft Internet Explorer больше не поддерживается ([ссылка](#)). Помимо этого, сайт ЕФРСБ также прекращает поддержку Microsoft Internet Explorer, поэтому в ПАУ **на форме подачи сообщений ЕФРСБ**, компонент веб-браузера основанного на Internet Explorer, был заменён на Microsoft Edge WebView2, основанный на браузере Microsoft Edge.

Системные требования

- Операционная система Windows 7 SP1 и выше
- Net Framework 4.5.2 и выше
- Объём на диске, где установлена операционная система: 1ГБ
- Наличие сертификата **Microsoft Root Authority 2011** в хранилище сертификатов в разделе «**Доверенные корневые центры сертификации**»
- Наличие подключения к сети «Интернет»

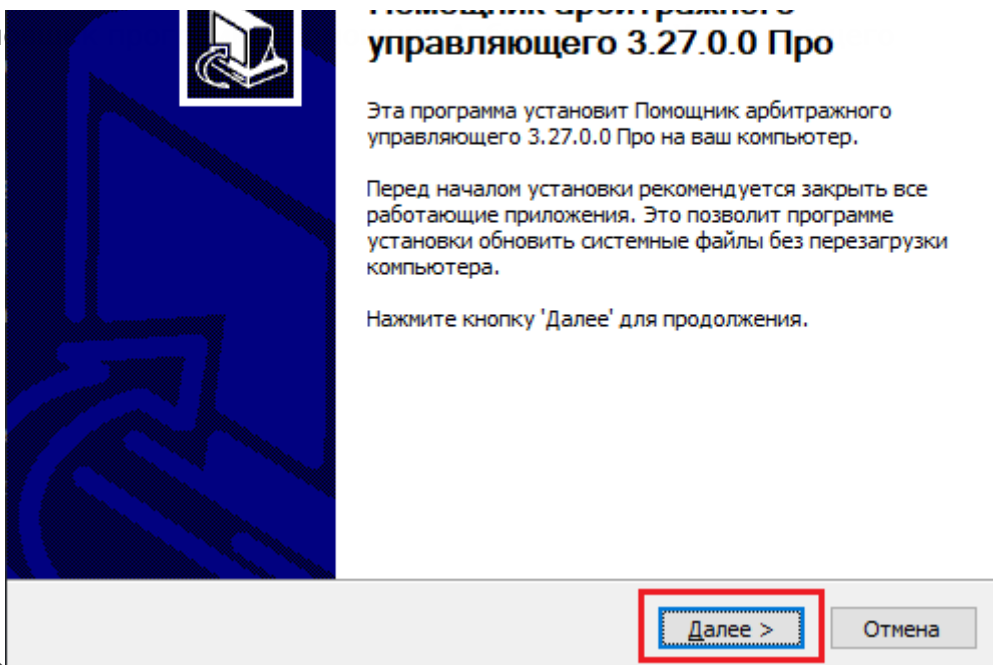
Установка Microsoft Edge WebView2 Runtime во время установки ПАУ

Microsoft Edge WebView2 Runtime устанавливается во время установки ПАУ.

Во время установки ПАУ во временную папку пользователя (папка %TEMP%) распаковывается установщик Microsoft Edge WebView2 Runtime, загруженный по ссылке <https://go.microsoft.com/fwlink/p/?LinkId=2124703>, и запускается установка среды выполнения Microsoft Edge WebView2 Runtime автоматически.

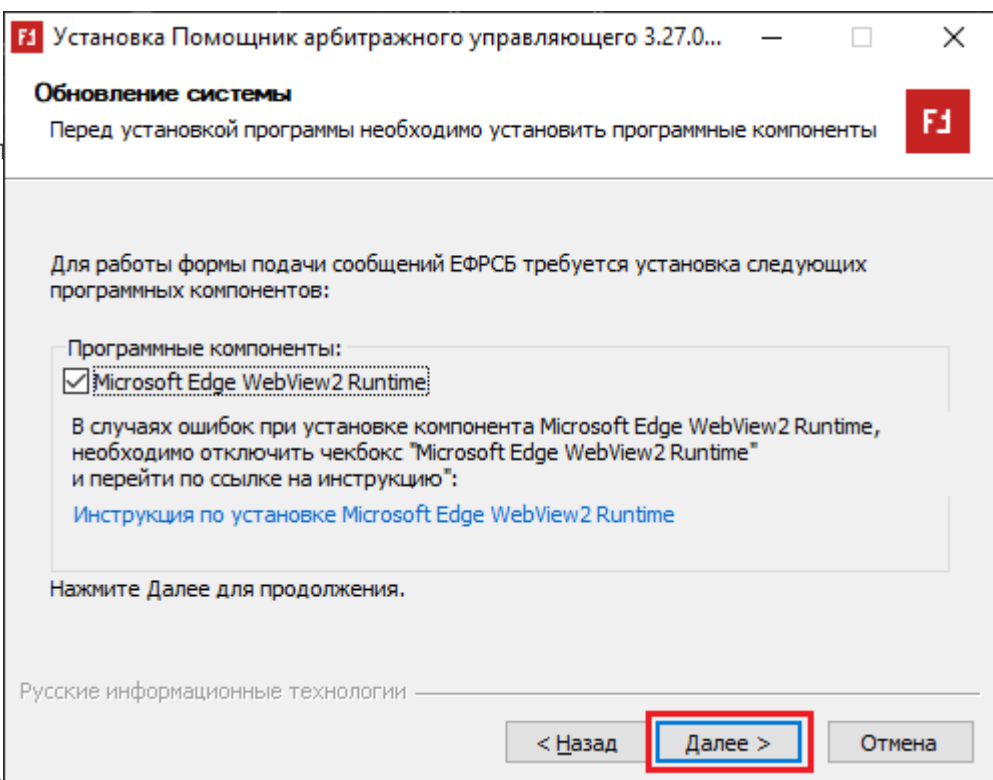
Инструкция по установке:

1. Запустить установ



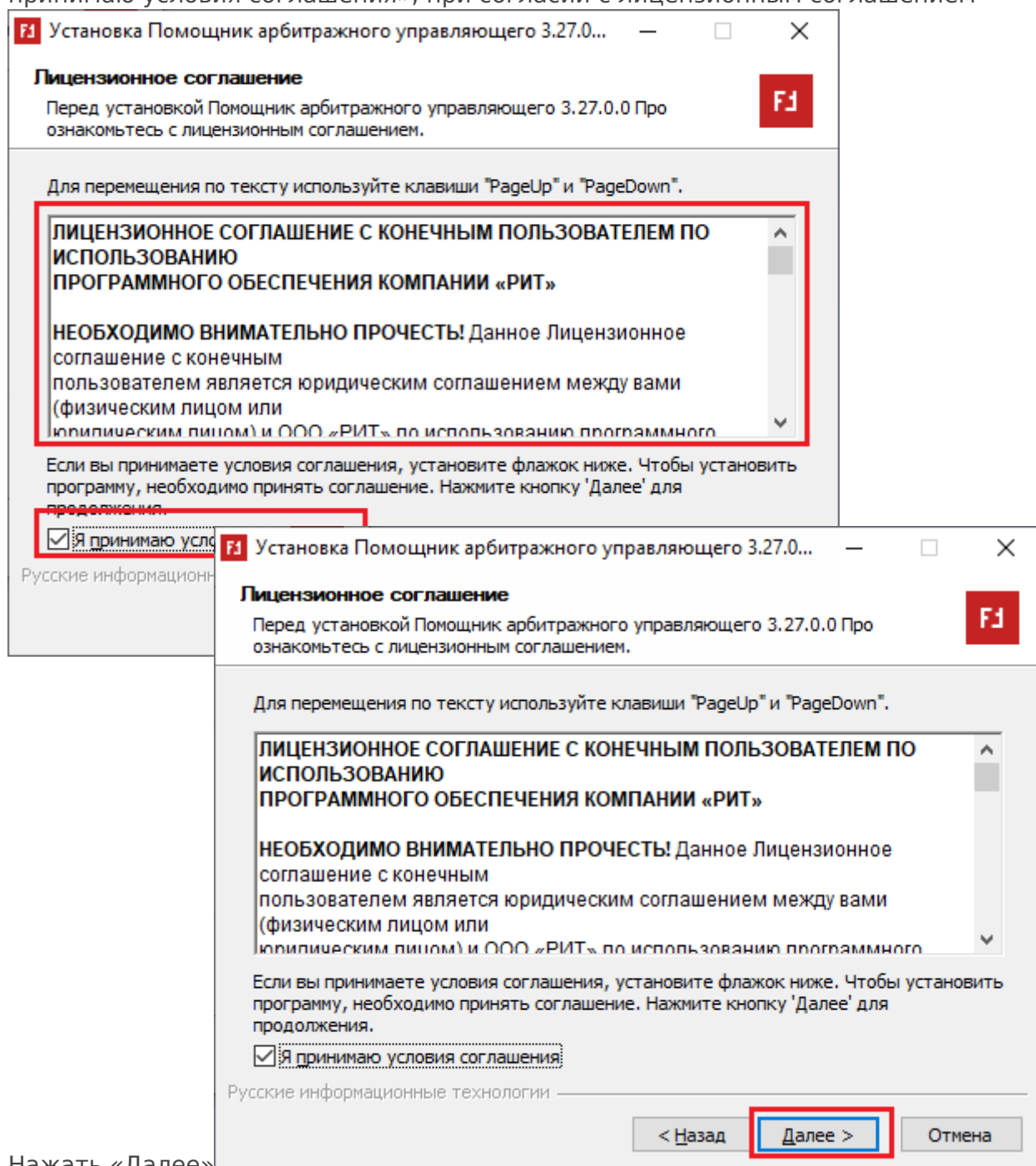
2. Нажать «Далее»

3. Убедиться, что п



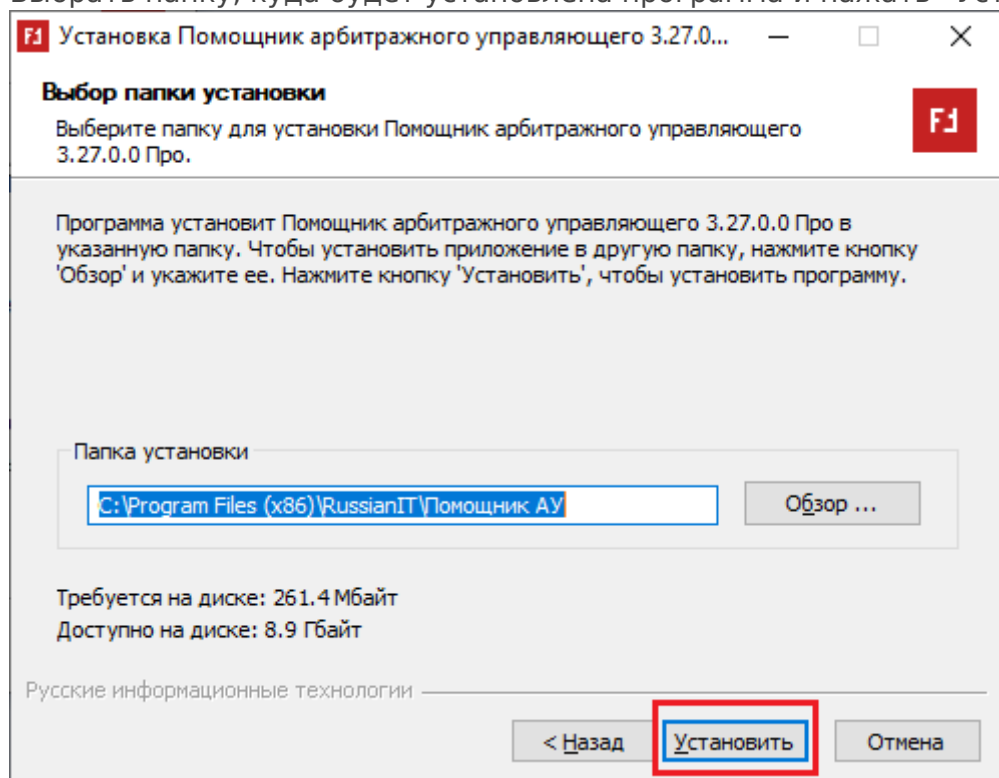
нажать «Далее»

4. Ознакомиться с лицензионным соглашением и отметить галочку в пункте «Я принимаю условия соглашения», при согласии с лицензионным соглашением

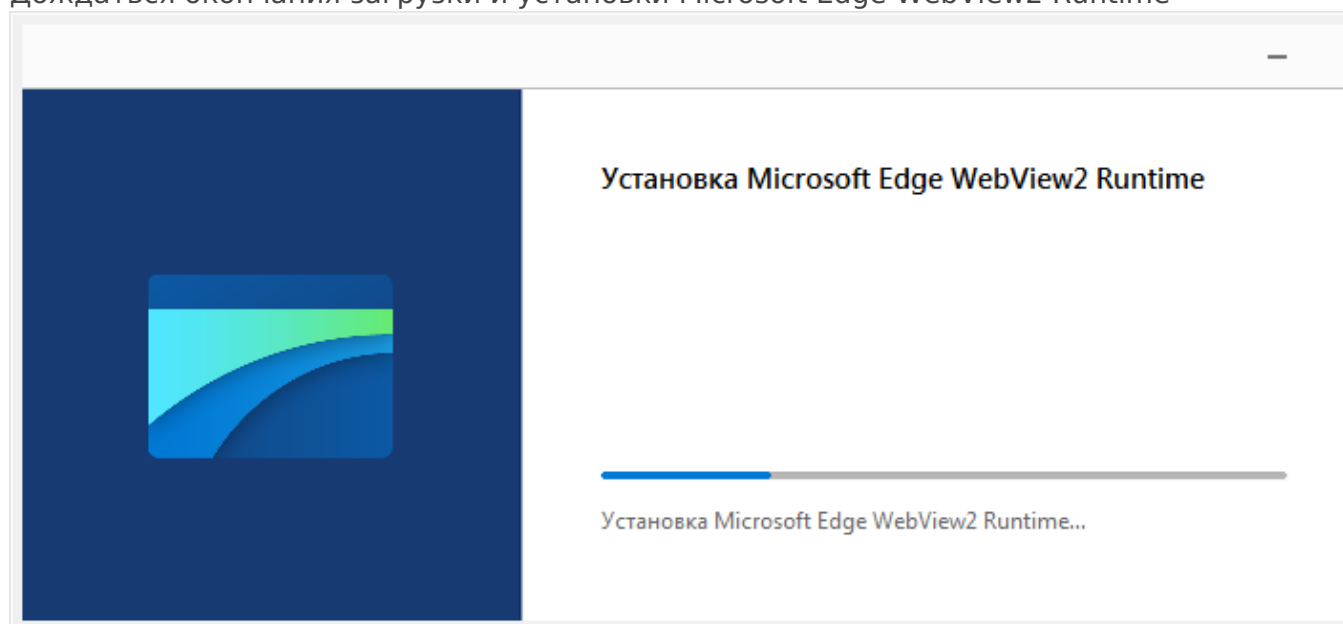


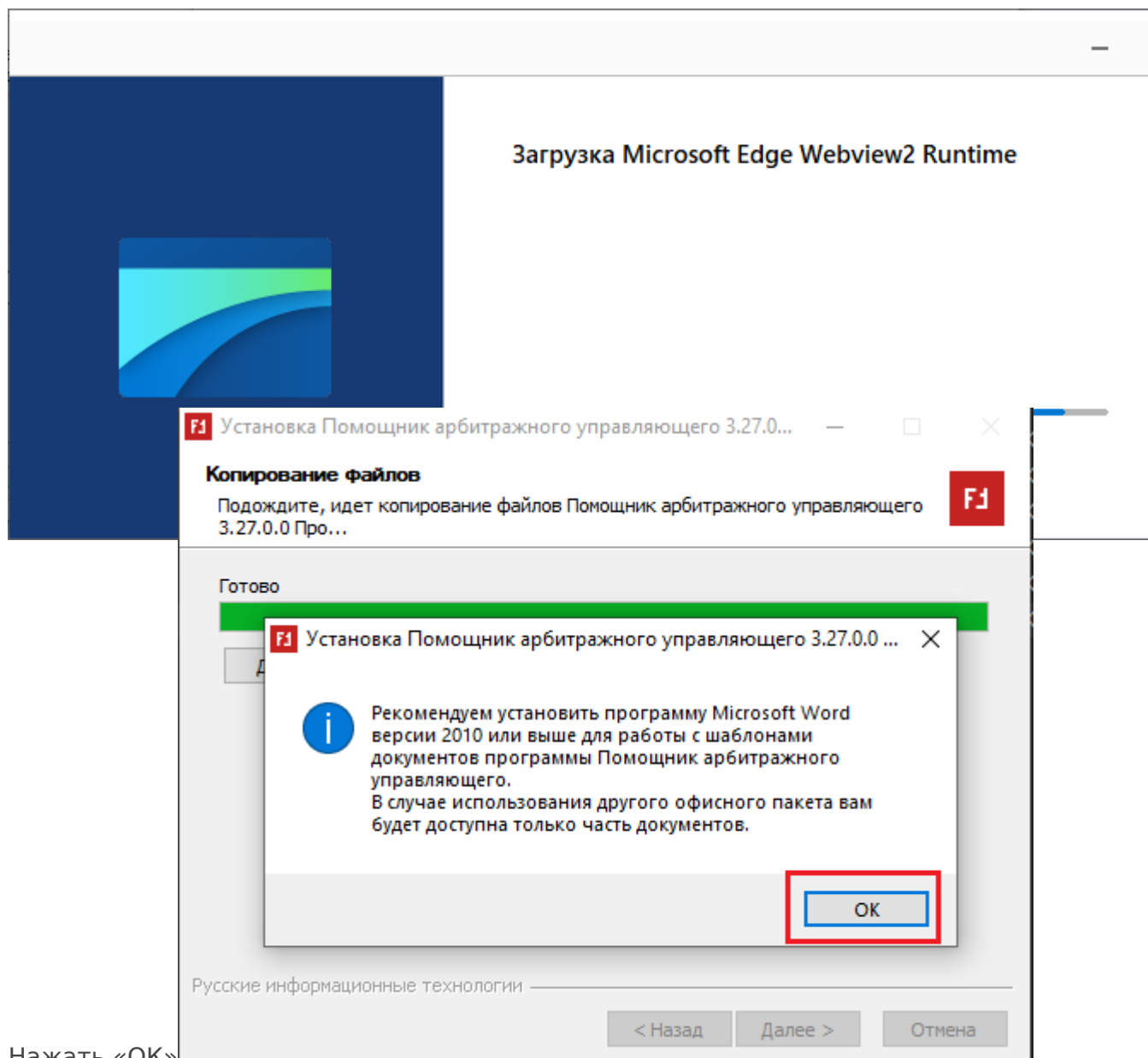
5. Нажать «Далее»

6. Выбрать папку, куда будет установлена программа и нажать «Установить»

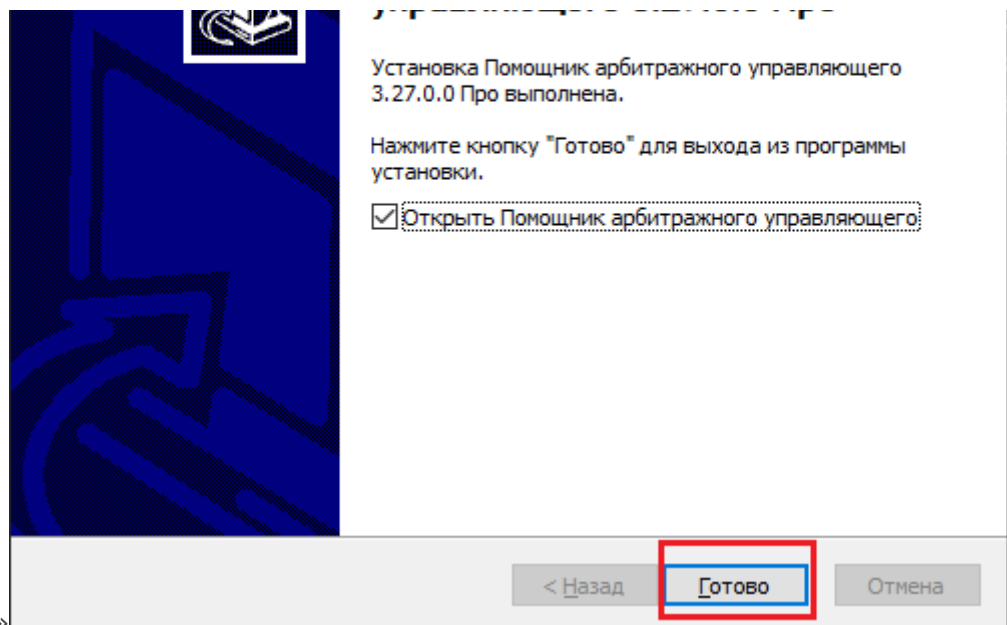


7. Дождаться окончания загрузки и установки Microsoft Edge WebView2 Runtime





8. Нажать «ОК»

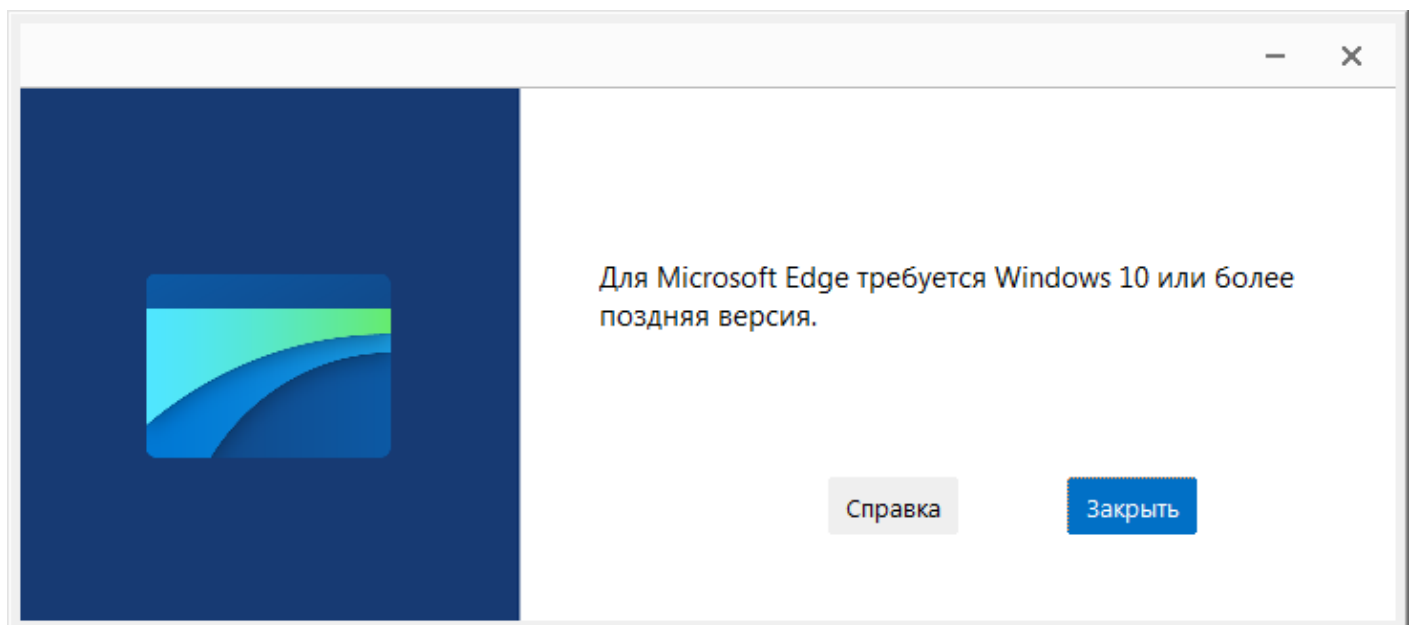


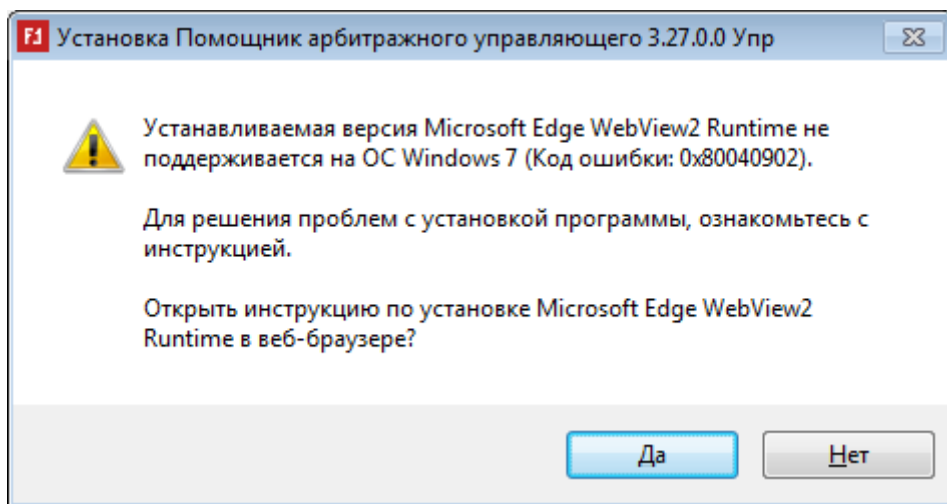
9. Нажать «Готово»

Решение проблем с ошибками

Windows 7, 8, 8.1 - Ошибка 0x80040902 – Устанавливаемая версия Microsoft Edge WebView2

Runtime не поддерживается





Для решения проблемы нужно установить Microsoft Edge. Для этого нужно:

1. Зайти на сайт <https://www.microsoft.com/ru-ru/edge/download?form=MA13FJ>
2. Нажать на стрелочку, на кнопке «Скачать для Windows 11/10»

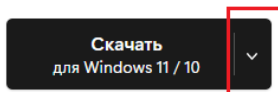


Просматривайте веб-страницы с помощью
Microsoft Edge на любых устройствах



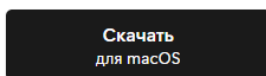
Windows

Microsoft Edge — лучший браузер для Windows



macOS

Microsoft Edge разработан для легкого и комфортного использования на Mac



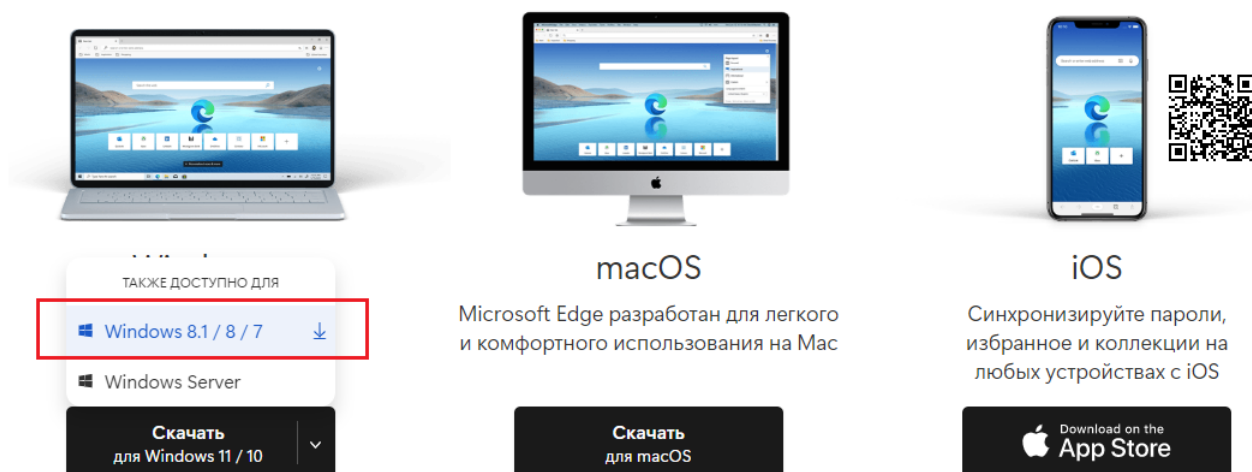
iOS

Синхронизируйте пароли, избранное и коллекции на любых устройствах с iOS



3. Нажать на кнопку «Windows 8.1 / 8 / 7»

Просматривайте веб-страницы с помощью Microsoft Edge на любых устройствах



ТАКЖЕ ДОСТУПНО ДЛЯ

- Windows 8.1 / 8 / 7
- Windows Server

Скачать для Windows 11 / 10

macOS

Microsoft Edge разработан для легкого и комфортного использования на Mac

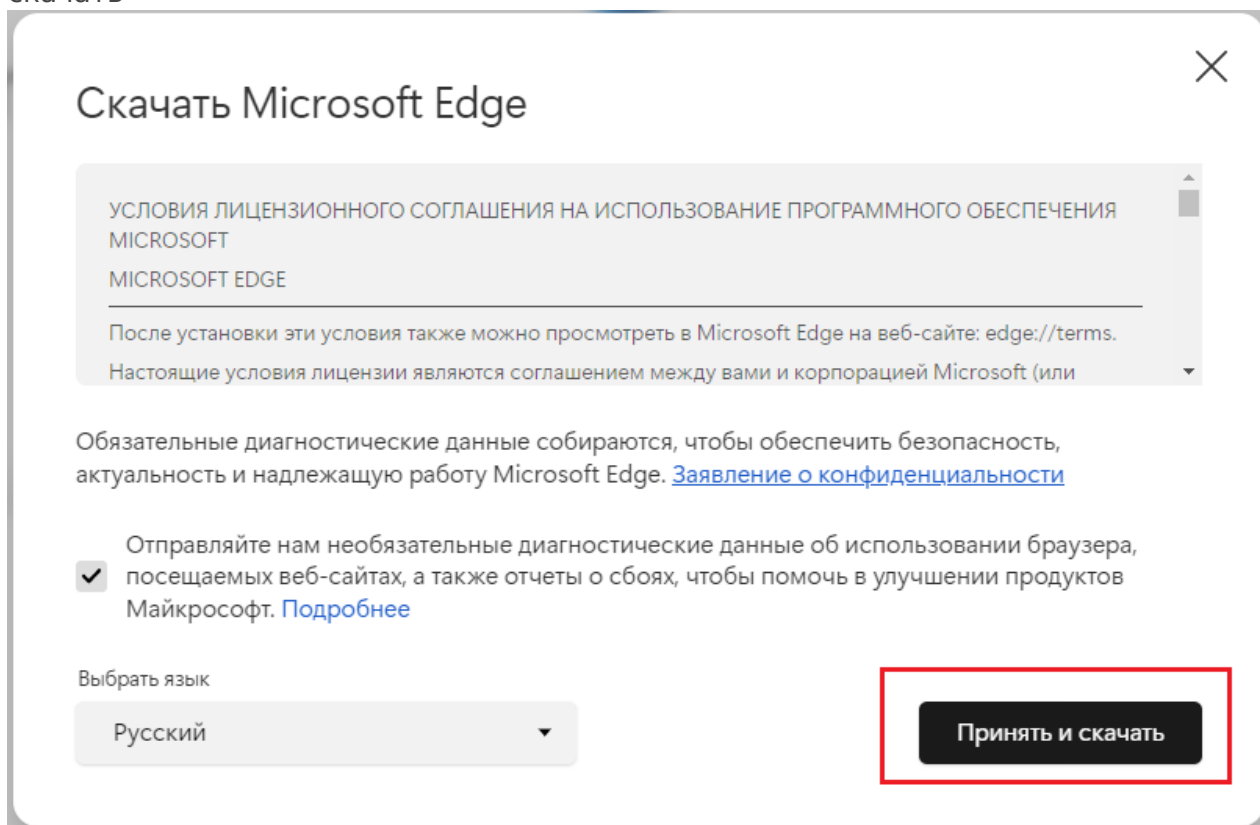
Скачать для macOS

iOS

Синхронизируйте пароли, избранное и коллекции на любых устройствах с iOS

Download on the App Store

4. Ознакомиться с условиями лицензионного соглашения и нажать «Принять и скачать»



Скачать Microsoft Edge

УСЛОВИЯ ЛИЦЕНЗИОННОГО СОГЛАШЕНИЯ НА ИСПОЛЬЗОВАНИЕ ПРОГРАММНОГО ОБЕСПЕЧЕНИЯ MICROSOFT

MICROSOFT EDGE

После установки эти условия также можно просмотреть в Microsoft Edge на веб-сайте: <edge://terms>.

Настоящие условия лицензии являются соглашением между вами и корпорацией Microsoft (или

Обязательные диагностические данные собираются, чтобы обеспечить безопасность, актуальность и надлежащую работу Microsoft Edge. [Заявление о конфиденциальности](#)

☒ Отправляйте нам необязательные диагностические данные об использовании браузера, посещаемых веб-сайтах, а также отчеты о сбоях, чтобы помочь в улучшении продуктов Майкрософт. [Подробнее](#)

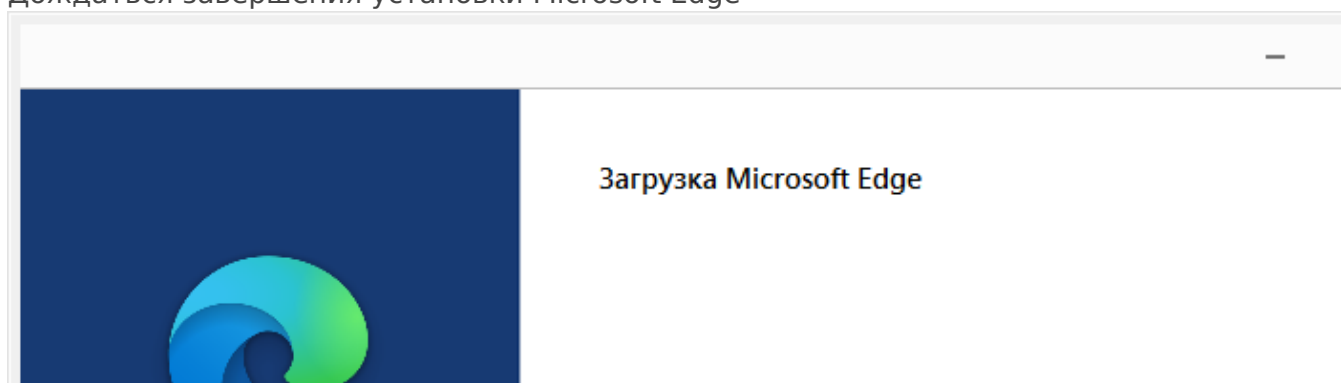
Выбрать язык

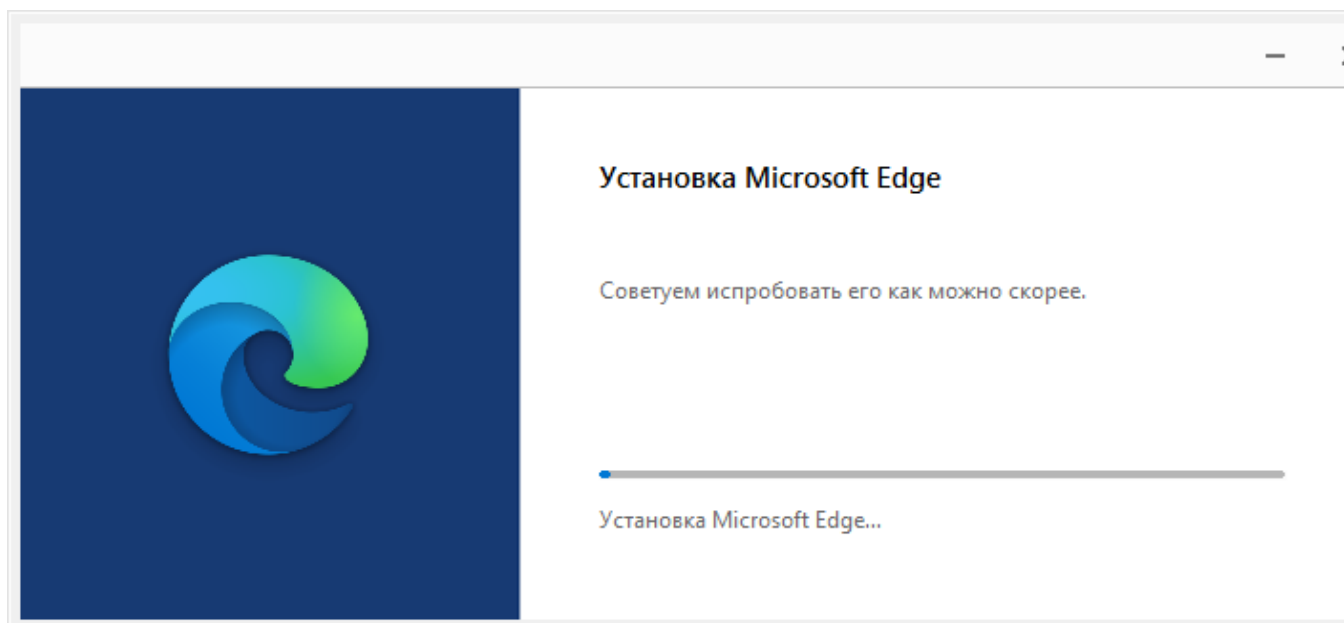
Русский

Принять и скачать

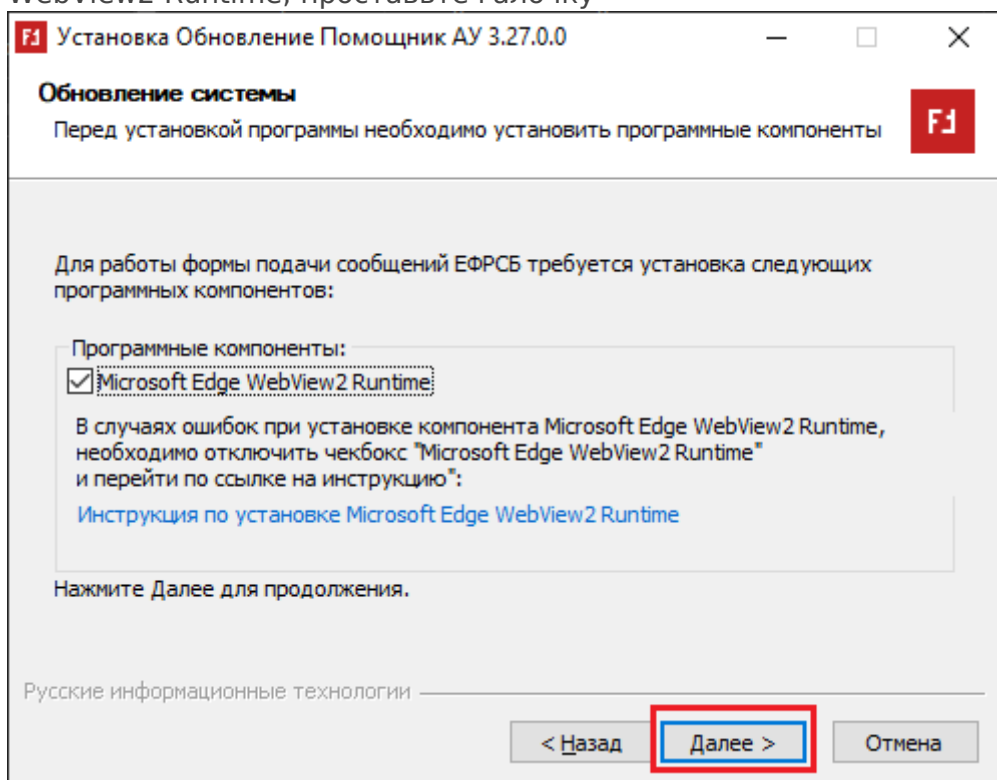
5. Перейти в папку со скаченным установщиком Microsoft Edge и запустить его

6. Дождаться завершения установки Microsoft Edge



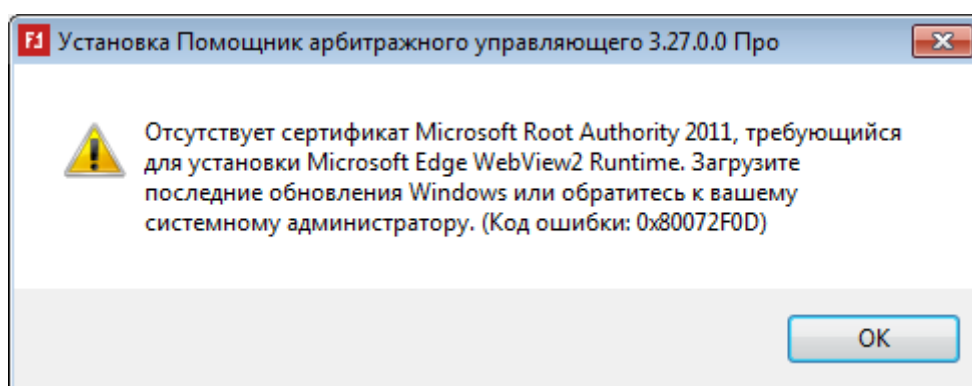
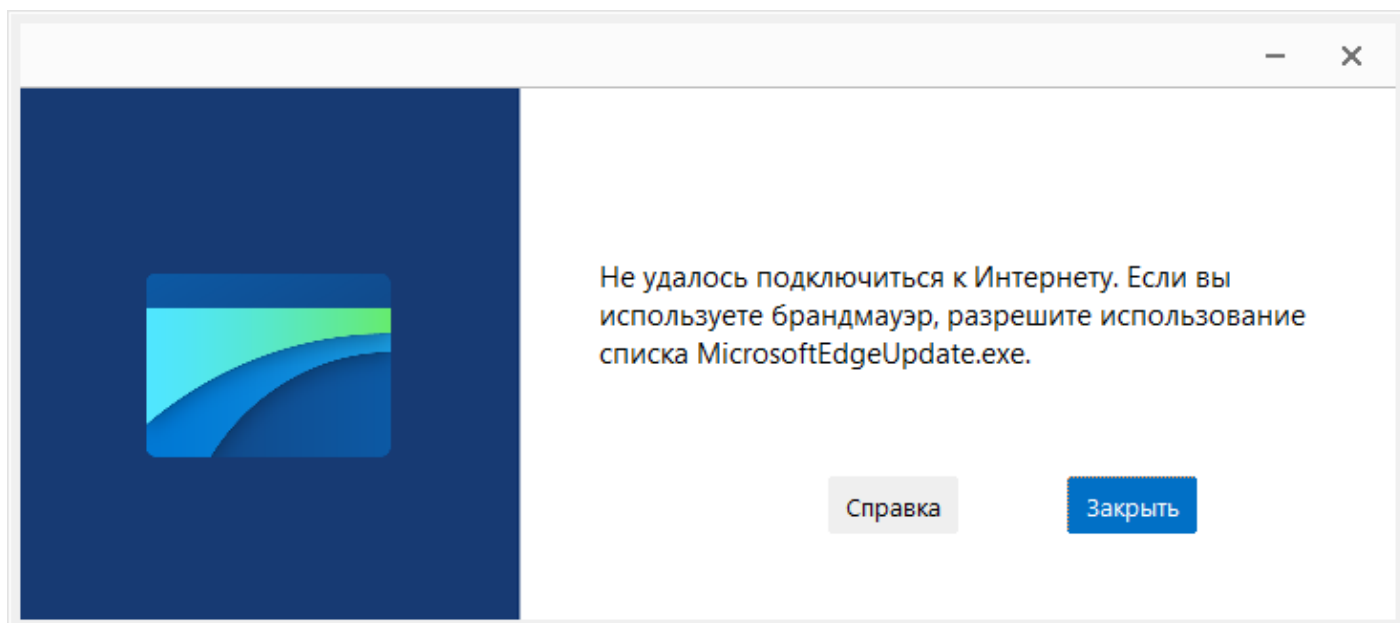


7. Скачайте и запустите обновление программы «Помощник Арбитражного Управляющего»
8. На странице, где можно проставить галочку на установку компонента Microsoft Edge WebView2 Runtime, проставьте галочку



9. Далее, продолжите обновление программы как обычно.

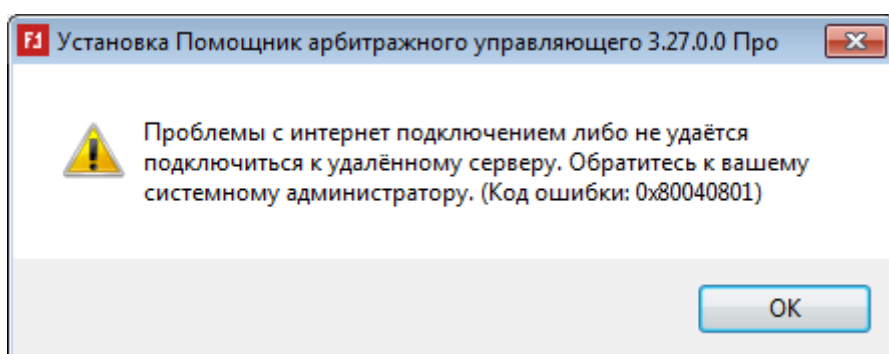
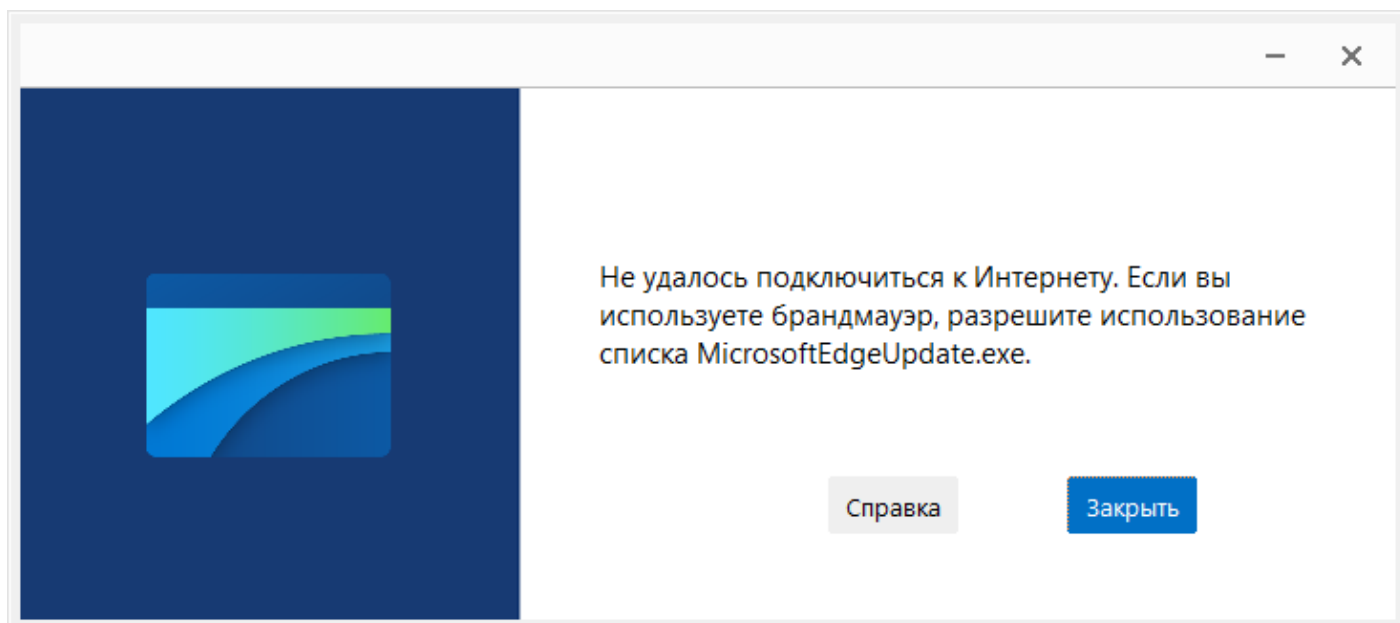
Ошибка 0x80072F0D – Отсутствует сертификат Microsoft Root Authority 2011



Для решения проблемы нужно установить обновление Windows **KB3004394** соответствующее версии и разрядности вашей операционной системы, по ссылке <https://support.microsoft.com/kb/3004394>

1. Перейти по ссылке <https://support.microsoft.com/kb/3004394>
2. Прокрутить статью до главы «Метод 2. Центр загрузки Майкрософт»
3. Найти в списке ссылку «**Загрузить пакет**» напротив вашей Операционной системы
4. Перейти по ссылке
5. Нажать «Загрузить» или «Download»
6. Перейти в папку с загруженным файлом установщика и установить обновление.
После установки потребуется перезагрузить компьютер
7. После установки и перезагрузки компьютера, переустановить программу «Помощник Арбитражного Управляющего»

Ошибка 0x80040801 – Нет подключения к интернету



Для решения проблемы нужно проверить подключение к интернету. Также проблемы с интернетом могут быть связаны с ошибками: 0x80072EE2, 0x80072EE7, 0x80072EFE, 0x80072F8F.

Версия #2

Виктория Дудина создал 7 March 2023 08:05:55

Виктория Дудина обновил 7 March 2023 08:35:25