

Импорт данных из 1С Бухгалтерия 8.2 с помощью универсального импорта из MS Excel

Обновлено 3 месяца назад

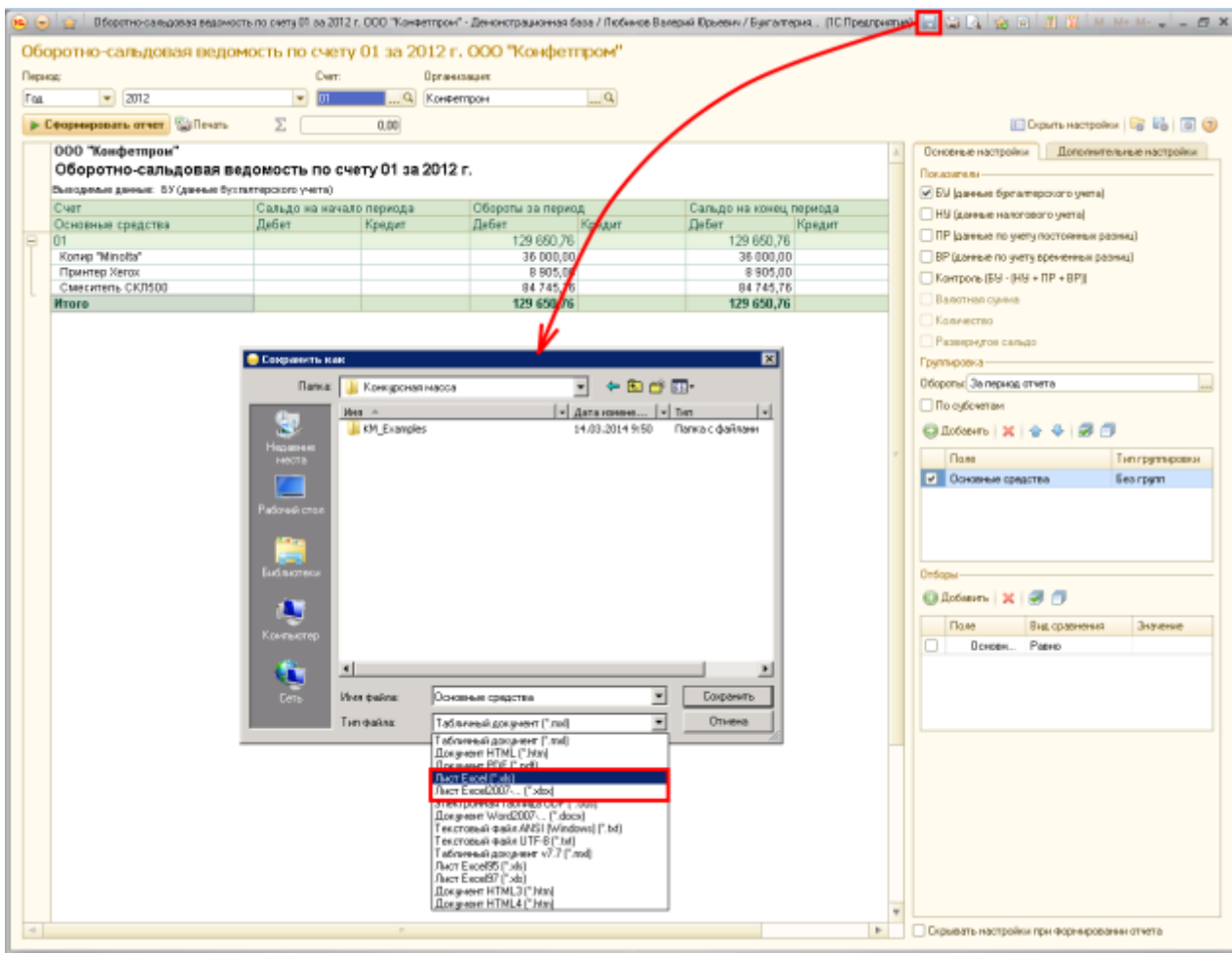
С помощью универсального импорта можно загрузить данные из файла MS Excel, не имеющего какой-то определенной шаблон. Правила загрузки указываются самим пользователем. Это позволяет импортировать данные из различных программ, имеющих выгрузку в MS Excel в том числе из 1С.

Универсальный импорт находится в *Основном меню|Импорт |Универсальный импорт MS Excel* или в *Ещё* на панели задач в соответствующем разделе программы.

Рассмотрим процесс на примере отчетов из программы 1С Бухгалтерия 8.2.

Импорт данных в раздел Конкурсная масса

Сформируем в программе 1С Бухгалтерия отчет *Оборотно - сальдовую ведомость* по счету 01 (Основные средства), используя основные настройки для создания максимально информативного отчета. Сохраните файл с расширением xls илиxlsx.



Затем в ПАУ в разделе *Конкурсная масса* при нажатии в панели задач на кнопку *Ещё* откроем *Импорт объектов КМ из MS Excel*. Импорт объектов КМ из MS Excel позволит загрузить все данные во все группы кроме НДС, Денежных средств, Дебиторской задолженности.

Помощник арбитражного управляющего

admin

ОАО «СтройМонтаж», Н

Уведомлений

Глобальный поиск

Добавить

Сводная таблица

Ещё

Импорт объектов КМ из MS Excel

Импорт НДС из MS Excel

Импорт денежных средств из MS Excel

Импорт дебиторской задолженности из MS Excel

Импорт объектов конкурсной массы

Выбор источника данных

Выберите источник данных, укажите настройки импорта

Тип источника:

Excel файл (XLS)

Выберите файл для импорта:

Выбрать...

Настройки импорта

Не контролировать конфликты - импортировать всё

Показывать в журнале импорта подробную информацию на каждый элемент

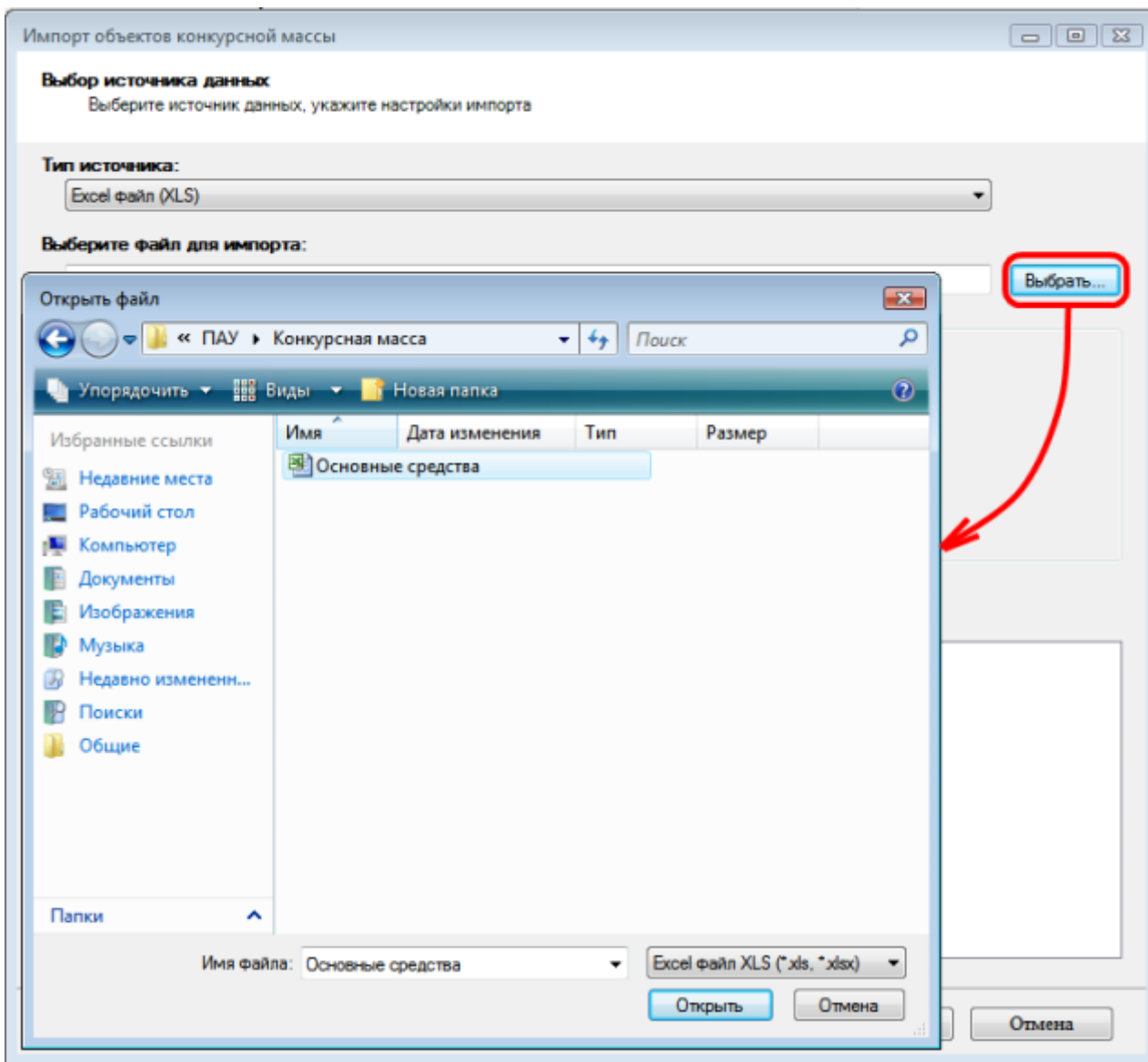
Не записывать в примечания информацию об источнике импорта

Записывать в примечания полный путь к файлу

Сохранить параметры импорта

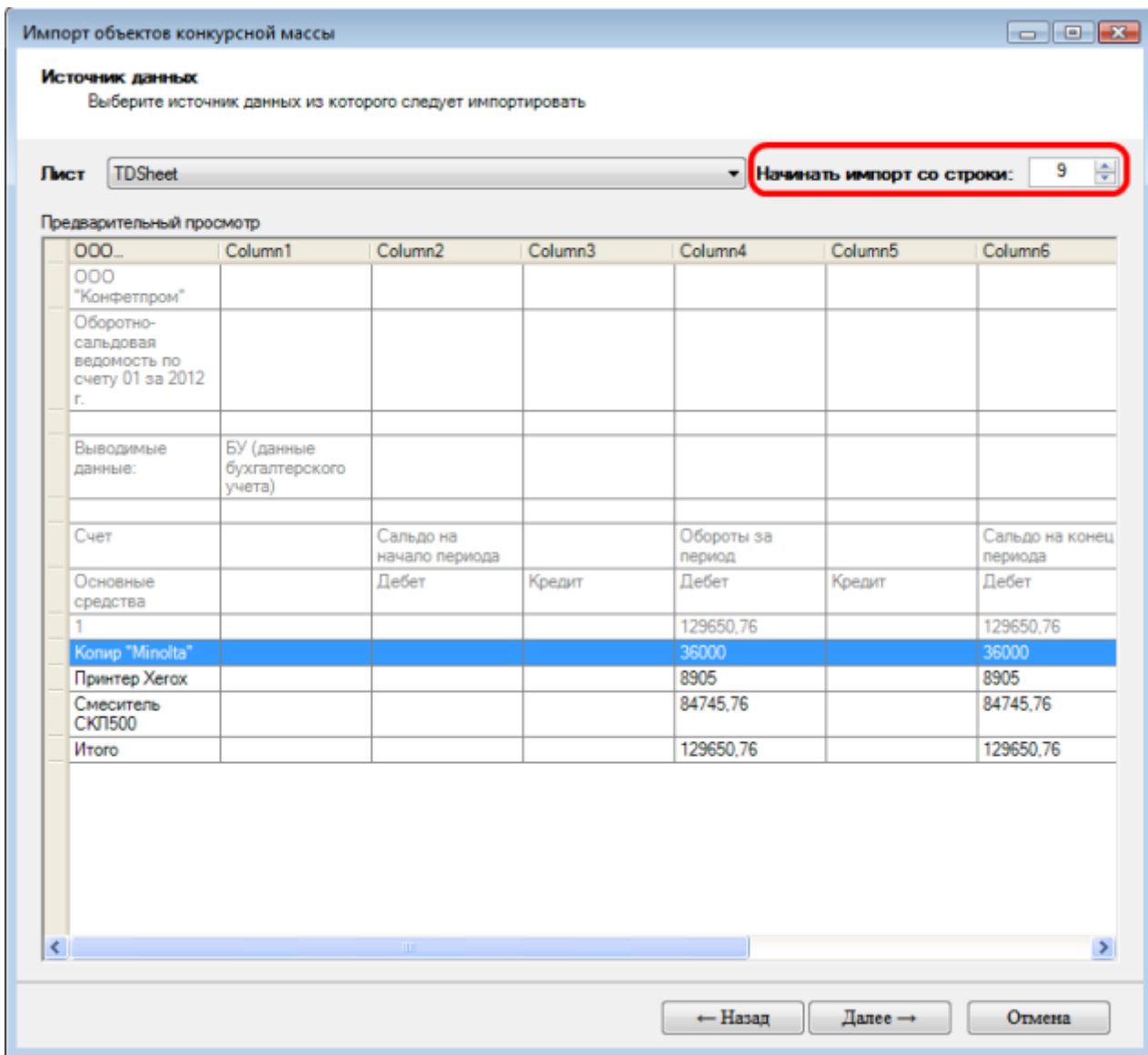
Сохранённые параметры импорта:

На первом шаге импорта *Выбор источника данных* в строке *Выберите файл для импорта* выбираем файл, который создали в 1С.

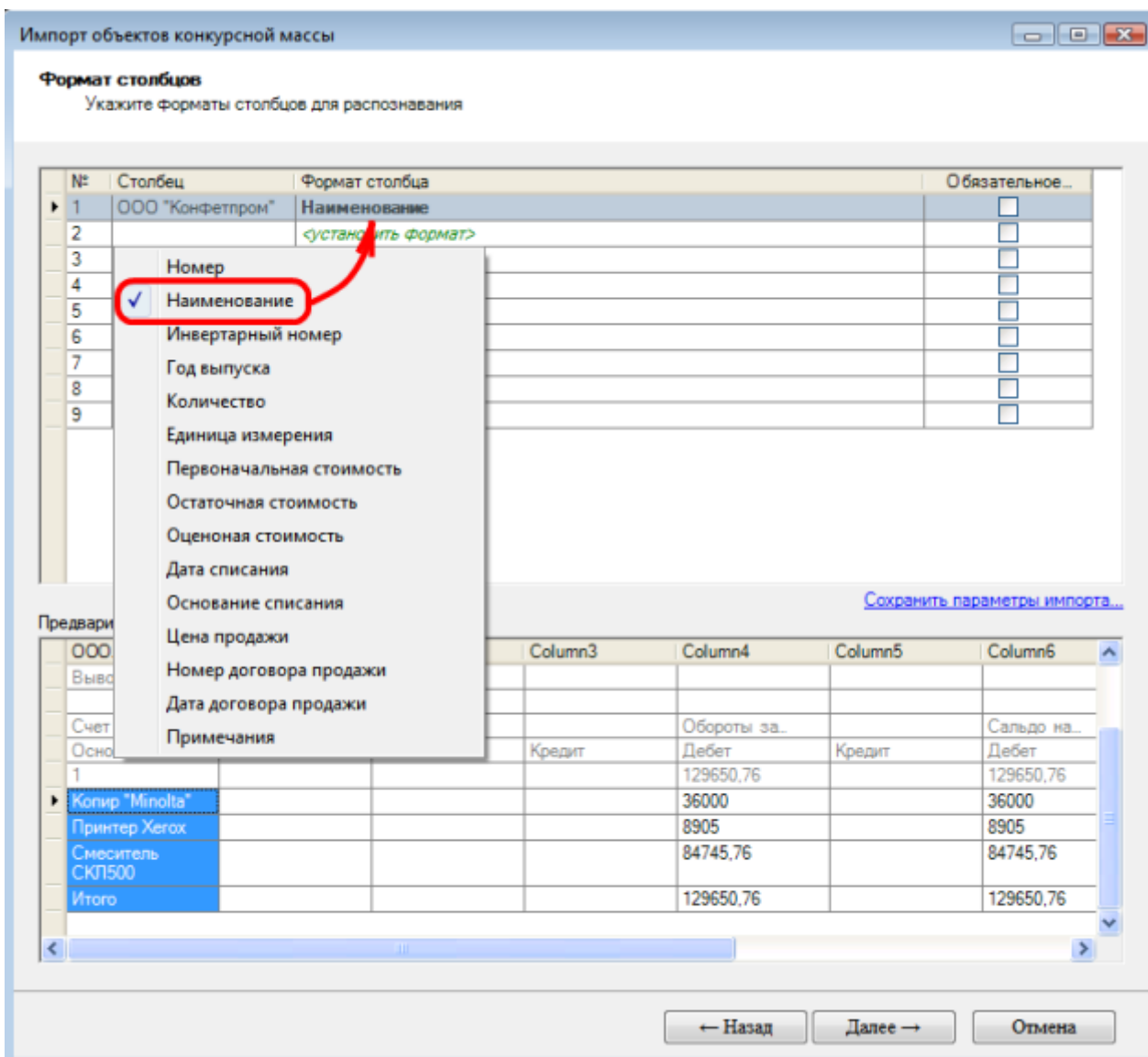


Нажимаем *Далее*.

На втором шаге импорта *Источник данных* указываем строку, с которой нужно начать загружать данные.



Переходим на третий шаг импорта - *Формат столбцов*. Укажем форматы столбцов для распознавания. Для этого в *Предварительном просмотре* выбираем первый столбец, кликаем по нему **правой** кнопкой мыши. Выбираем соответствующий параметр - Наименование. Также подбираем все соответствия для столбцов: первоначальная стоимость, остаточная стоимость и другие.



На четвертом шаге проверяем правильность распознавания. Отмечаем те строки, которые нужно исключить. Для этого сначала нажимаем *Принять порцию*, затем выбираем строки нажимаем *Пропустить*.

Импорт объектов конкурсной массы

Распознанные поля
Отредактируйте если необходимо распознанные поля

Исходные данные порции 1 из 5

Принято?	Тип	ООО...	
да	объект...	Принтер Xerox	8905
да	объект...	Смеситель...	84745,76
нет	объект...	Итого	129650,76

Номер: 0

Наименование: Итого

Группа: Основные средства Подгруппа:

Инвентарный номер:

Год выпуска:

Количество:

Первонач. стоим.: 0

Остат. стоим.: 129650,76

Оценоч. стоим.: 0

Дата списания:

Основание списания:

Примечание: 25.03.2014 15:24:35 Импортировано из 11-й строки 0-й страницы файла "Z:\PAU\Импорт\Основные средства.xls"

Обработка строк 9-12 из 12, текущая строка № 12

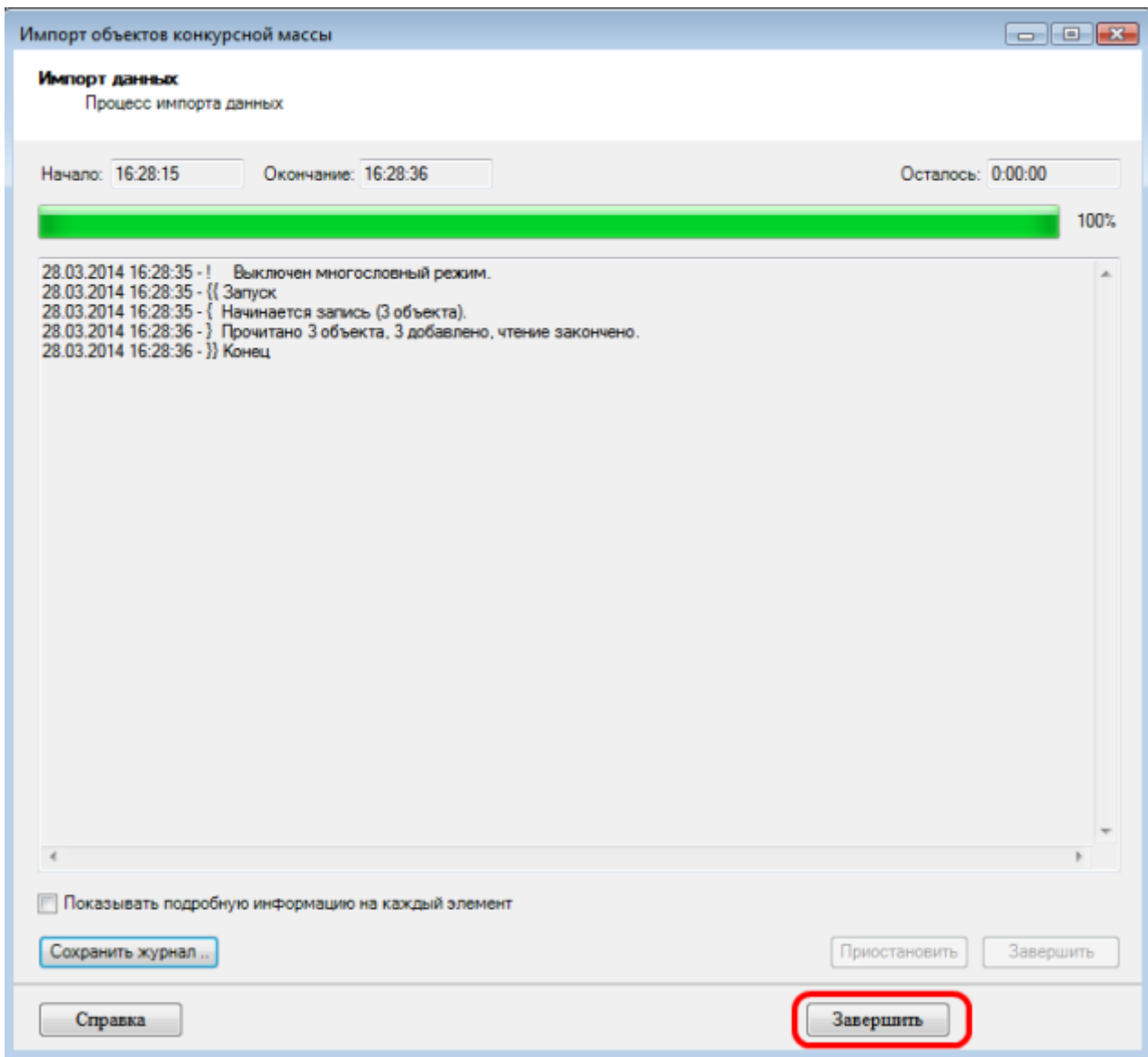
Принять Пропустить

Очистить порцию Принять порцию Импортировать все автоматически

← Назад Импорт Отмена

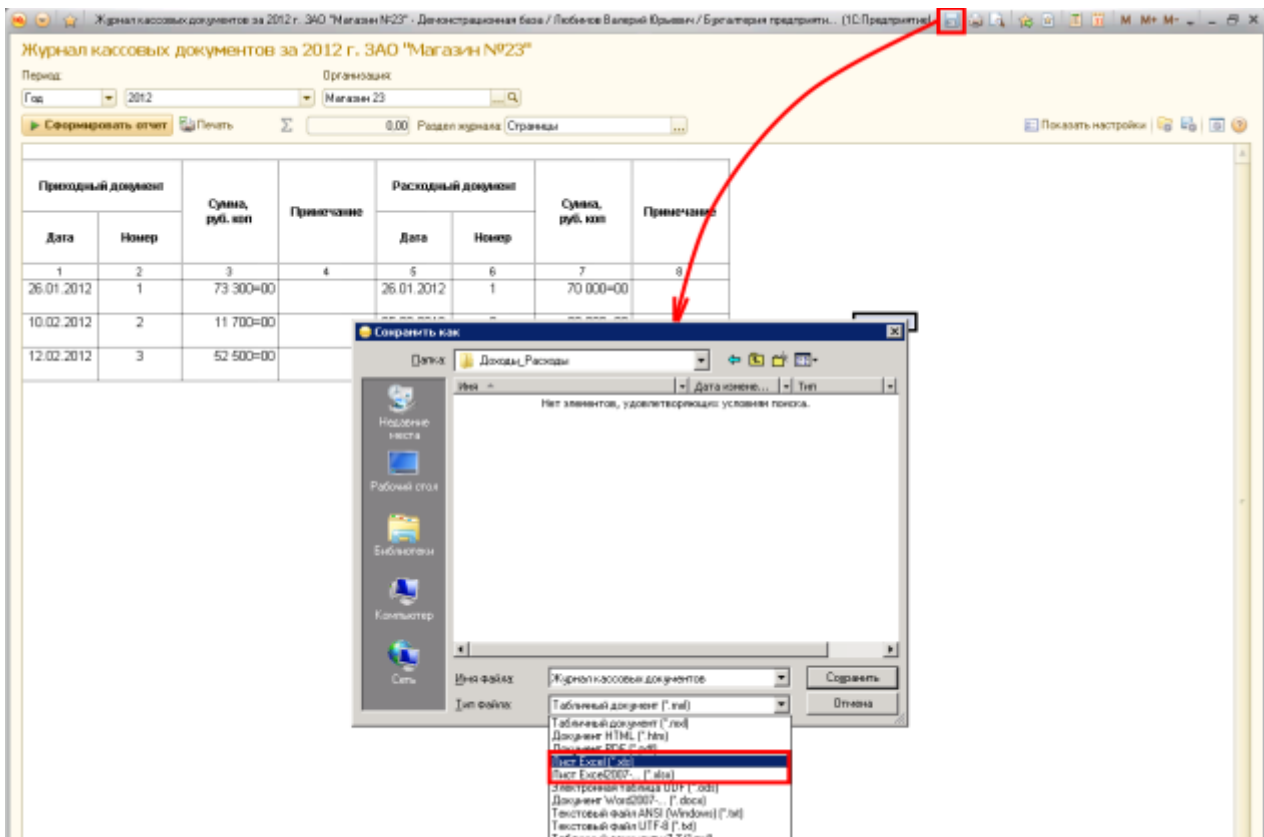
Далее *Импорт*.

Когда закончится импорт нажимаем *Завершить*.

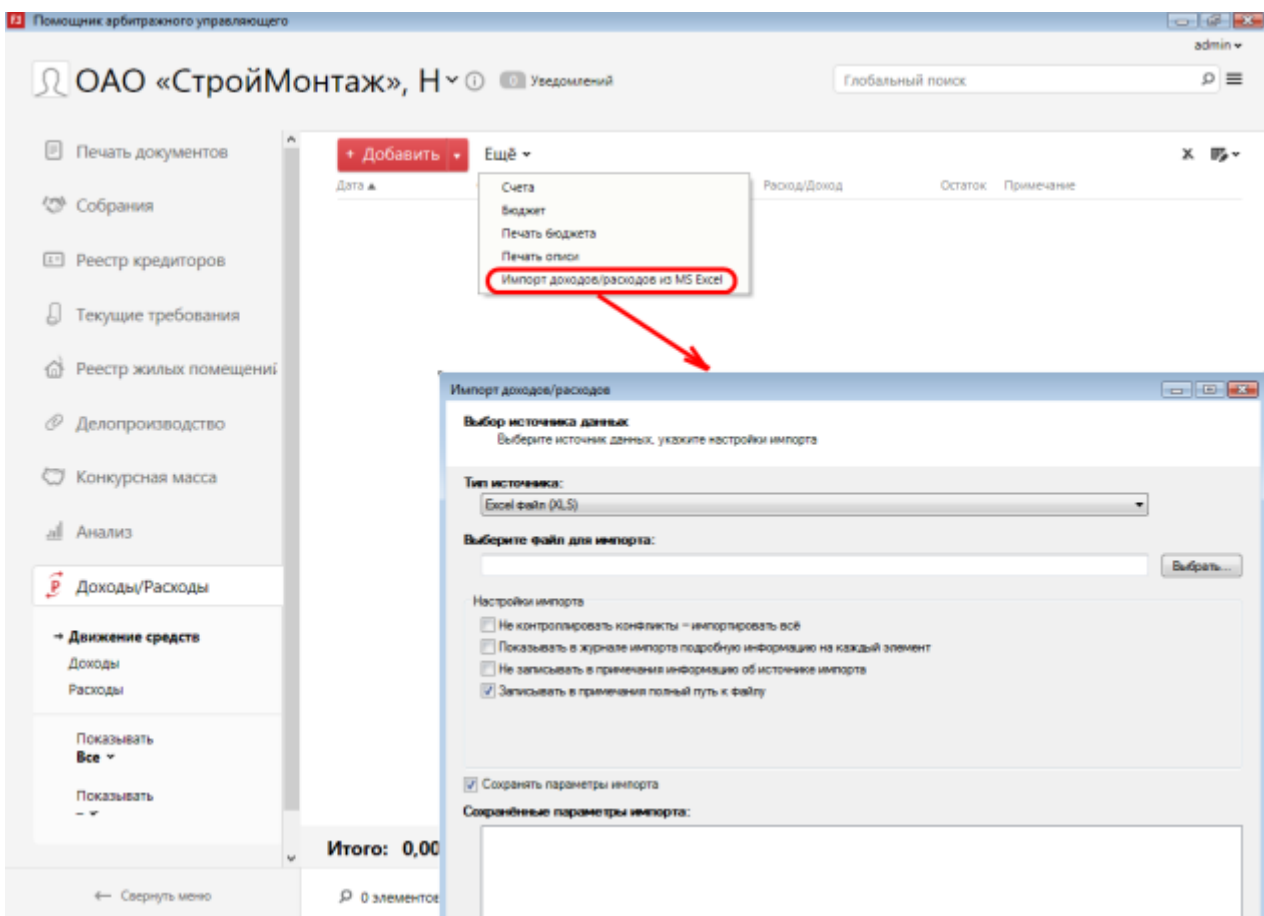


Импорт данных в раздел Доходы/Расходы

Сформируем в программе 1С Бухгалтерия *Журнал кассовых документов*. Сохраните файл с расширением xls илиxlsx.



В разделе Доходы/Расходы нажимаем Ещё в панели задач. В выпадающем списке выбираем Импорт доходов/расходов из MS Excel.



Все последующие шаги аналогичны *Импорту объектов Конкурсной массы*, единственное отличие в том, что Импорт доходов/расходов имеет свои форматы столбцов.

Разделим импорт доходов/расходов на 2 этапа: на первом загрузим доходы с соответствующими параметрами, а на втором - расходы.

I Этап. Импорт доходов. Сначала проставляем форматы столбцов для доходов: дата документа, номер документа, доход, примечания.

Импорт доходов/расходов

Формат столбцов
Укажите форматы столбцов для распознавания

№	Столбец	Формат столбца	Обязательное...
1		Дата документа	<input type="checkbox"/>
2		Номер документа	<input type="checkbox"/>
3		Доход	<input type="checkbox"/>
4		Примечания	<input type="checkbox"/>
5		<установить формат>	<input type="checkbox"/>
6		<установить формат>	<input type="checkbox"/>
7		<установить формат>	<input type="checkbox"/>
8		<установить формат>	<input type="checkbox"/>

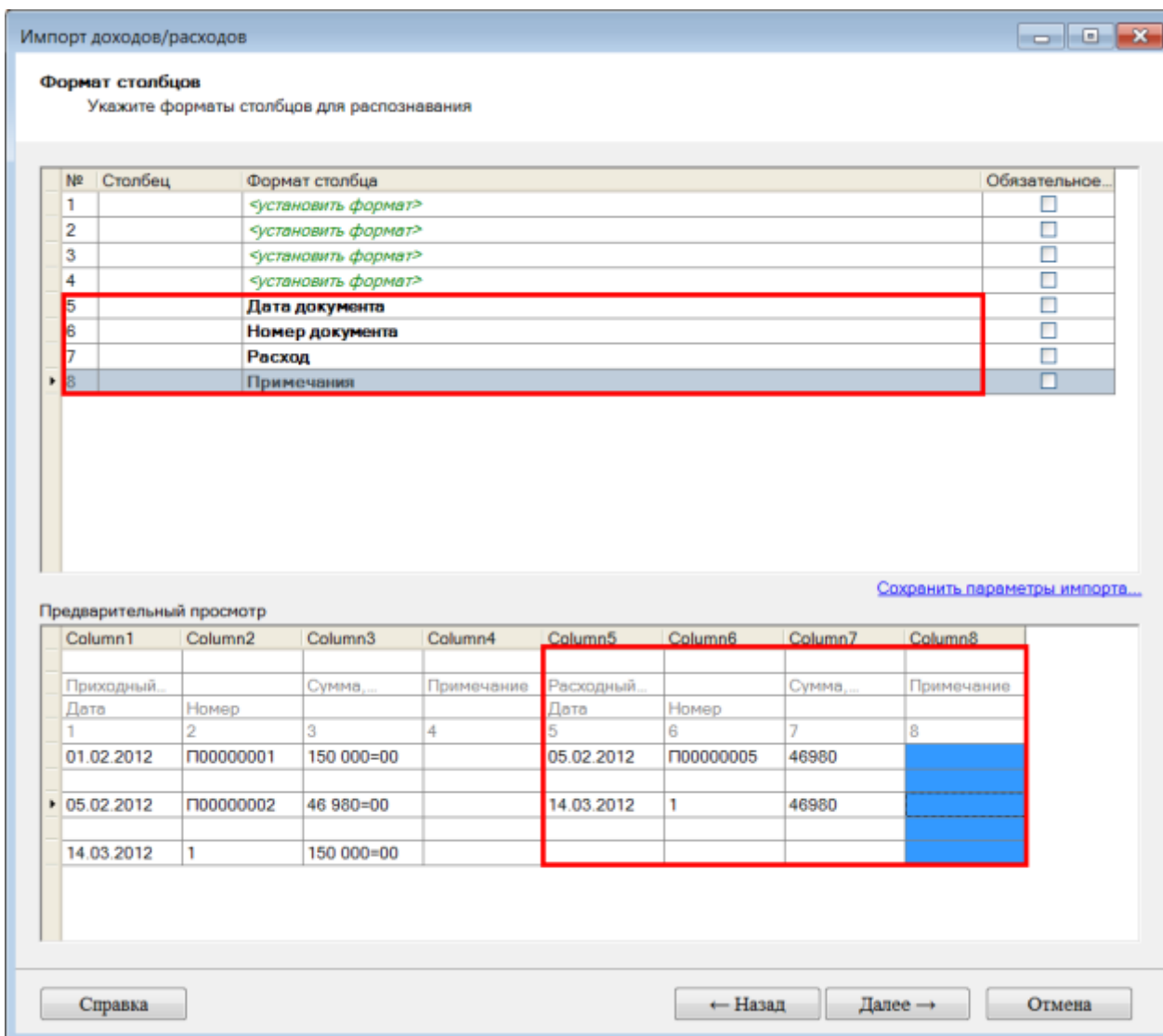
[Сохранить параметры импорта...](#)

Предварительный просмотр

Column1	Column2	Column3	Column4	Column5	Column6	Column7	Column8
Приходный...		Сумма...	Примечание	Расходный...		Сумма...	Примечание
Дата	Номер			Дата	Номер		
1	2	3	4	5	6	7	8
01.02.2012	П00000001	150 000=00		05.02.2012	П00000005	46980	
05.02.2012	П00000002	46 980=00		14.03.2012	1	46980	
14.03.2012	1	150 000=00					

Справка ← Назад Далее → Отмена

II Этап. Импорт расходов. Проставляем форматы столбцов для расходов: дата документа, номер документа, расход, примечания.



Контрагенты

Сформируем в программе 1С Бухгалтерия *Универсальный отчет*, используя основные настройки для создания максимально информативного отчета. Сохраните файл с расширением xls илиxlsx.

Универсальный отчет: Справочник "Контрагенты" за 2012 г.

Период: Год: 2012 Тип данных: Справочник Имя объекта: Контрагенты Имя таблицы:

Сформировать отчет 0,00 Скрыть настройки

Универсальный отчет: Справочник "Контрагенты" за 2012 г.

Полное наименование	ИНН	КПП	Код по ОКПО	Документ
ЗАО "Торговый дом Комплексный"	0056123412	56789		
АОЗТ "Розница"	7728627241	772801001	678900000	
ООО "ЗНИП"	0122909098			
Акционерное общество закрытого типа "Зенит-В"	2345678234			
Павлов	7890000000	789001001		
ЗАО "Каскус"	0777909089			
АОЗТ "Лабан"	0112987654			
ООО "Свет (Ясенево)"	7728627242	772801001	5556678900	
ЗАО "База "Продукты"	1456784324			
ИП "Саймон и Шустер"	0777123412			
Кареев Иван Дмитриевич	12340011234			паспор
Балызов Иван Александрович	000112345612			паспор
НПО "Монолит"	0123123401		3456789	
Семенов Ю. Г.	37080298988			
Трансагентство г. Иваново	2404305882	240501001		
ЗАО "Продукты"	7728627243	772801001	678	
Белоярский Олег Константинович	011101011012			паспор
Гостиница "Заря"	900009000	900001001		
ООО "Вега-транс"	7716147884	771601001		
ИП "Свернуло"	0777123456			
АКБ "Искусство"				
ОАО "Темос"	7890000091	789001001		
ЗАО "Kibemg Holding GmbH"	7890909099	789001001		
Kibemg	8890909099	889001001		
ОАО "База поставки комплектующих"	34567898			
Шелов ПЕОЮП	9334123401			
ЗАО "База "Инвентарь"	1427474374			
АОЗТ "Тамара Брест-литовск"	567898989	5678		
ОАО "Альмос АА"	0461111101	456789	4566666	
АКБ АвтоЭксп	8890000000	889001001		
ОАО "Свет (Чертаново)"	772862724	772801001	678900000	
Николаева Илья Владимирович	111111134567			паспор
Закрытое акционерное общество "Бытовая техника (Волгоград)"	1234567890			
ИП "Сарис"	0777121211			
Таланов Дмитрий Николаевич	012312340112			паспор

Показатели: Добавить новое поле | Все действия -

Поле: Полное наименование ИНН КПП Код по ОКПО Документ Балансовый счет Комментарий

Группировка: Добавить | Тип группировки

Отборы: Добавить | Виз. справочник | Значение

Далее следуйте тем же шагам, что и в *Импорте объектов Конкурсной массы*, форматы столбцов будут другими.

Версия #4

Виктория Дудина создал 1 April 2014 12:35:02

Виктория Дудина обновил 19 March 2026 07:11:59