

Установка СУБД PostgreSQL на ОС Windows

Обновлено 1 год назад

Следует понимать, что установка должна происходить на сервере или ПК, к которому затем планируется подключаться.

Загрузка дистрибутива PostgreSQL

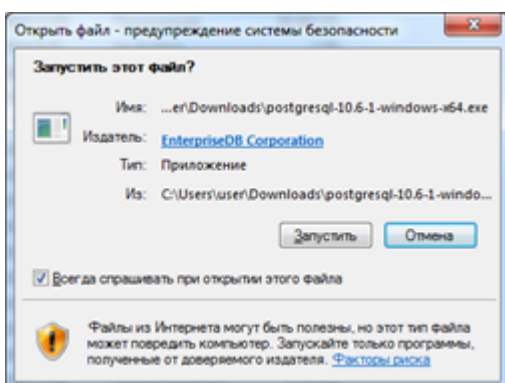
Ссылки приведены для справки (**Рекомендуем использовать версию PostgreSQL 12**):

<https://www.enterprisedb.com/downloads/postgres-postgresql-downloads>

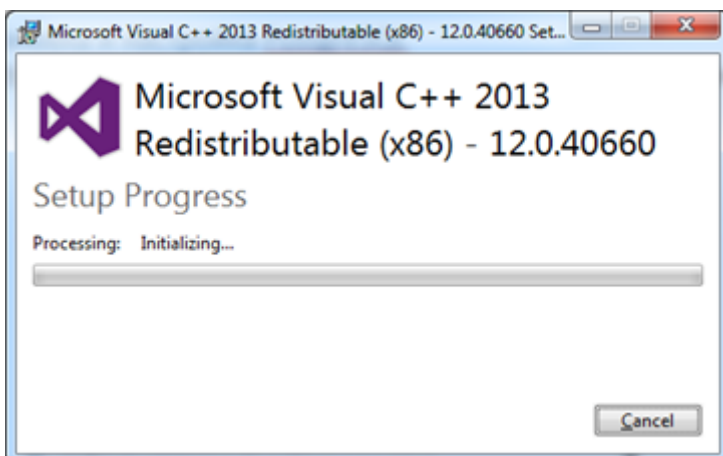
В зависимости от разрядности ОС (32 или 64 бита) следует скачивать соответствующий дистрибутив для установки (Если версия PostgreSQL меньше 11-й).

Установка СУБД PostgreSQL

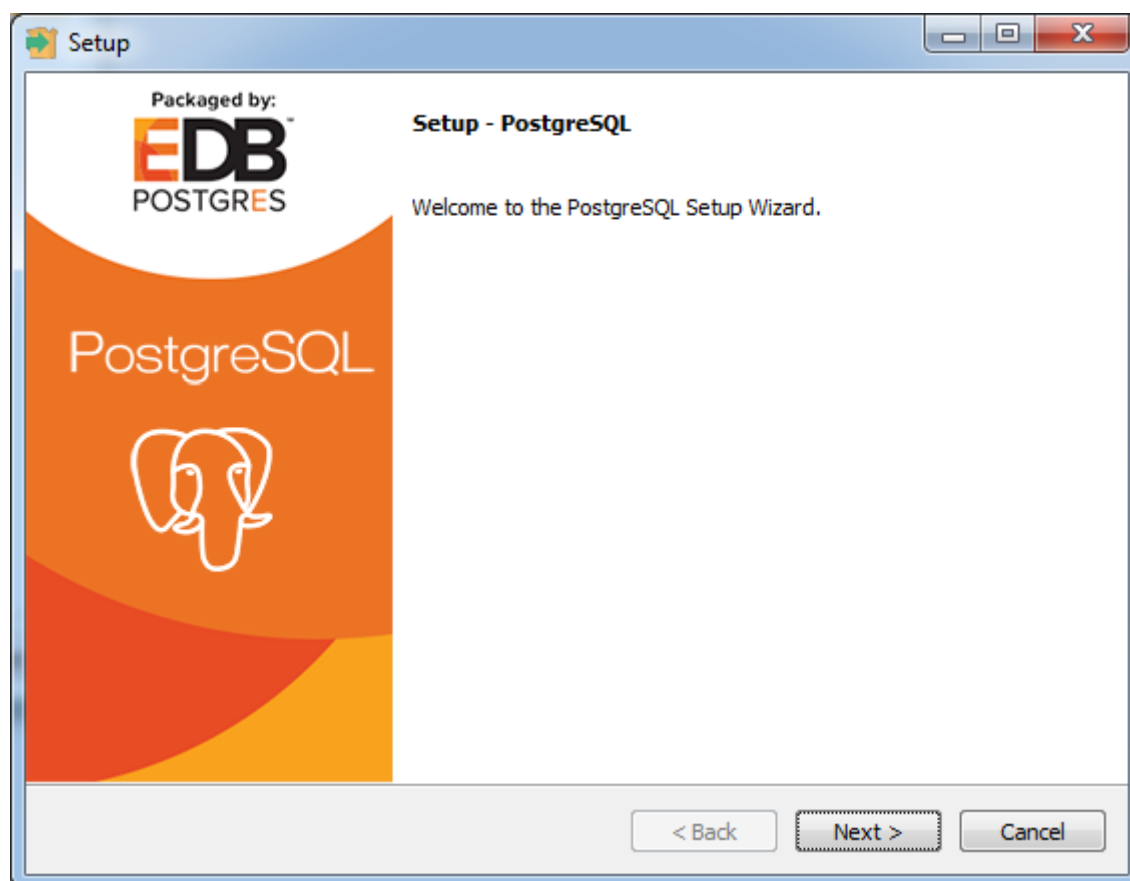
1. Запуск



2. Установка дополнительных компонентов



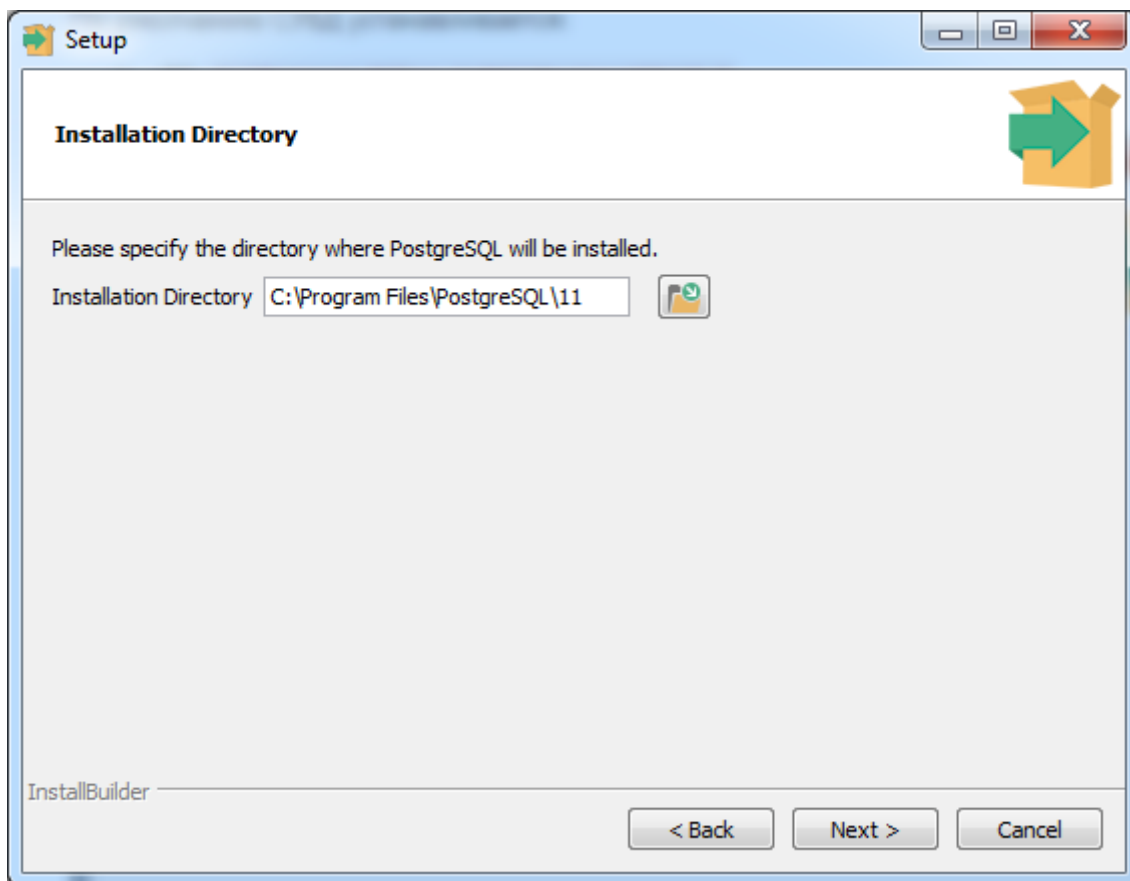
3. Начало установки



4. Указание пути установки

По умолчанию СУБД устанавливается в следующие папки:

- x86: C:\Program Files (x86)\PostgreSQL\11
- x64: C:\Program Files\PostgreSQL\11



5. Выбор компонентов для установки

Необходимо отметить:

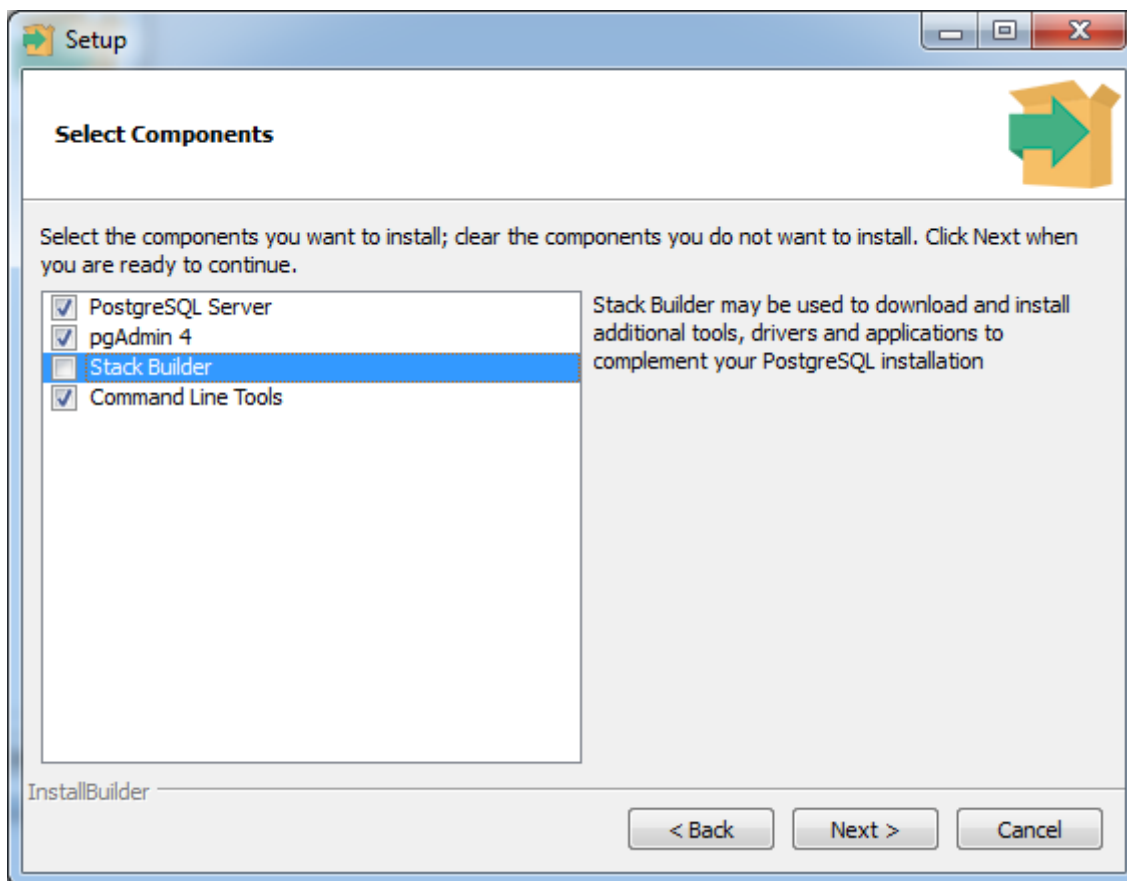
- Command Line Tools;
- PostgreSQL Server.

Необязательно устанавливать:

- pgAdmin 4.

Не устанавливать:

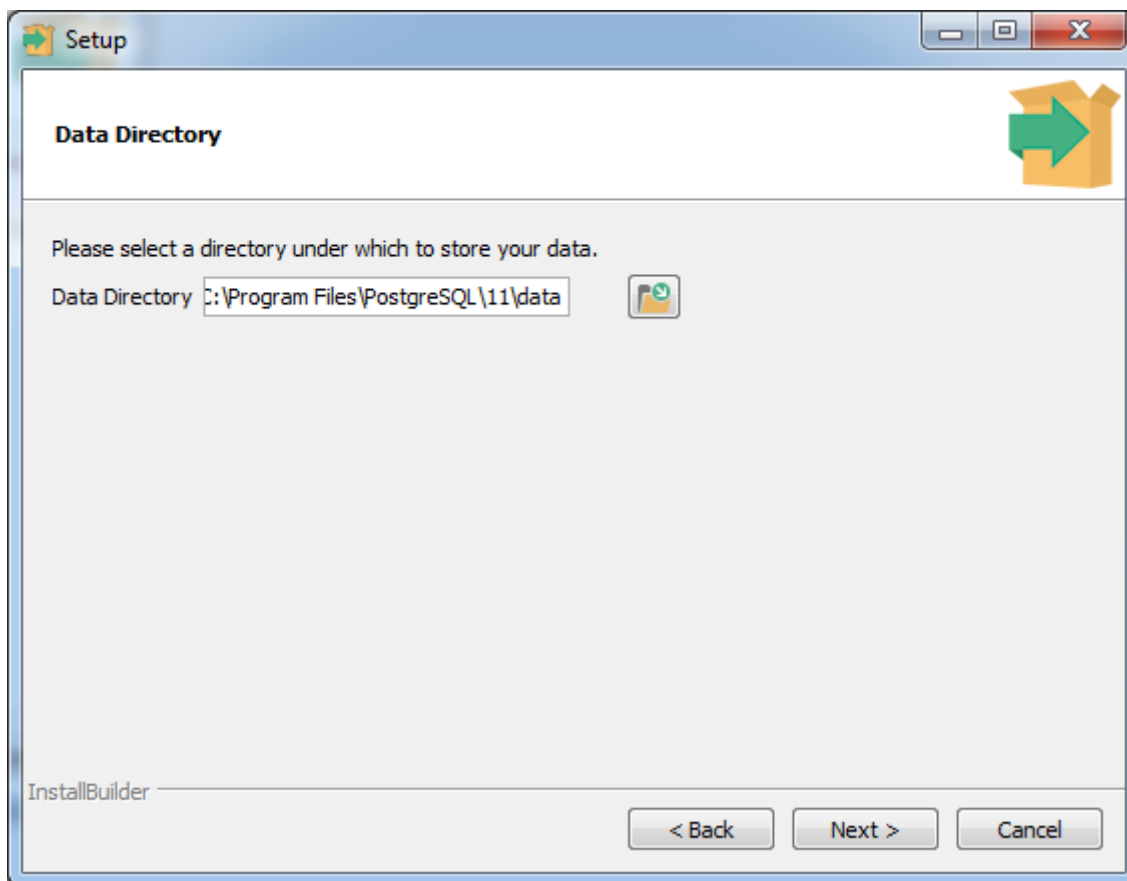
- Stack Builder.



6. Выбор расположения БД postgresQL

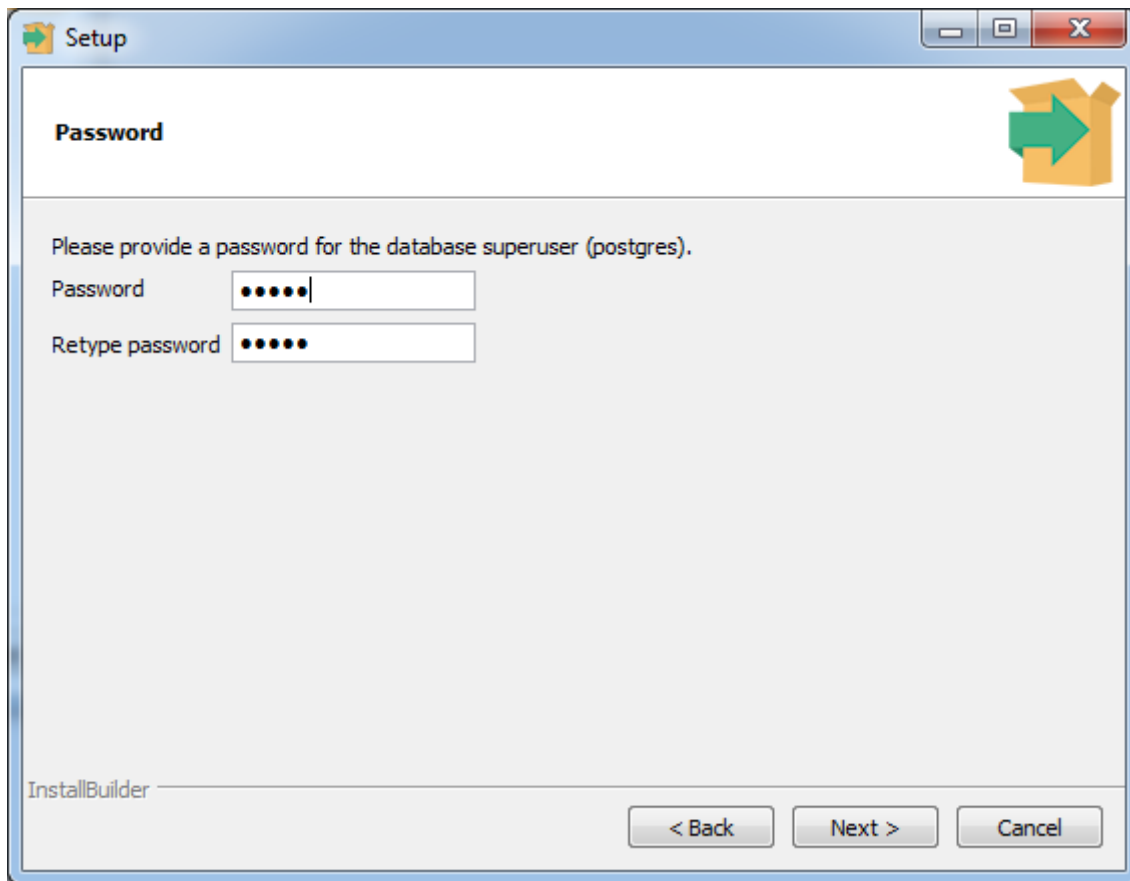
По умолчанию БД устанавливается в следующие папки:

- x86: C:\Program Files (x86)\PostgreSQL\11\data
- x64: C:\Program Files\PostgreSQL\11\data



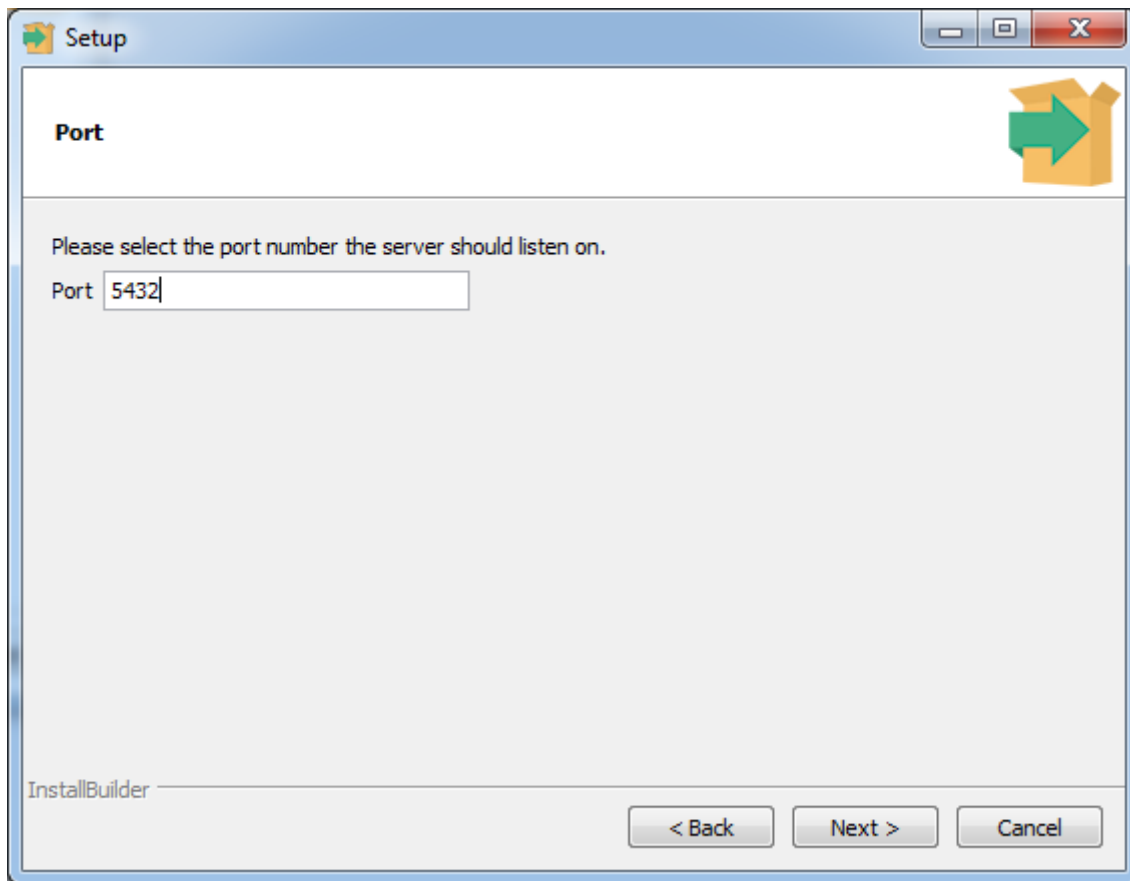
7. Указание пароля суперпользователя

На данном шаге необходимо указать пароль суперпользователя. В дальнейшем, его понадобится вводить несколько раз, поэтому настоятельно рекомендуем его **сохранить** или **запомнить**



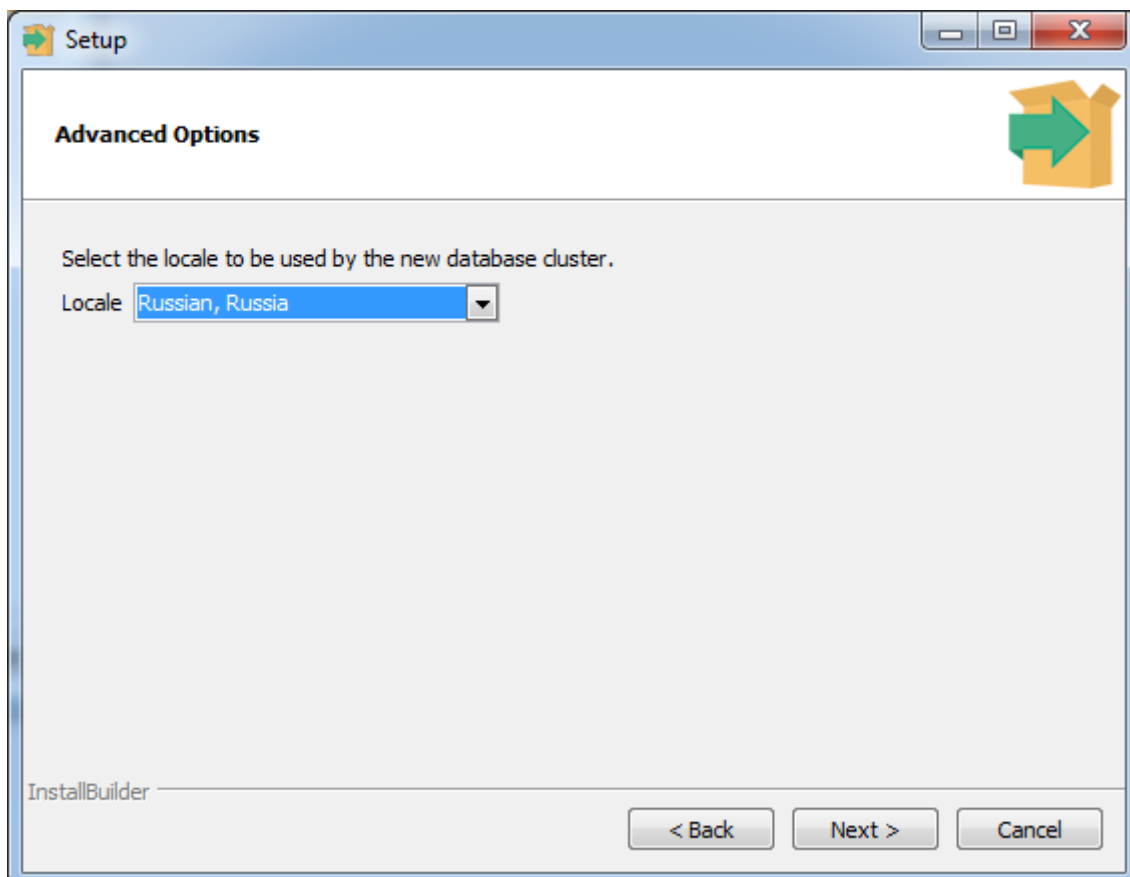
8. Указание порта

СУБД PostgreSQL предлагает по умолчанию порт 5432, однако, он может быть занят каким-либо другим приложением, поэтому перед указанием порта можно проверить свободен ли он.



9. Выбор региональных настроек

Выбрать Russian, Russia

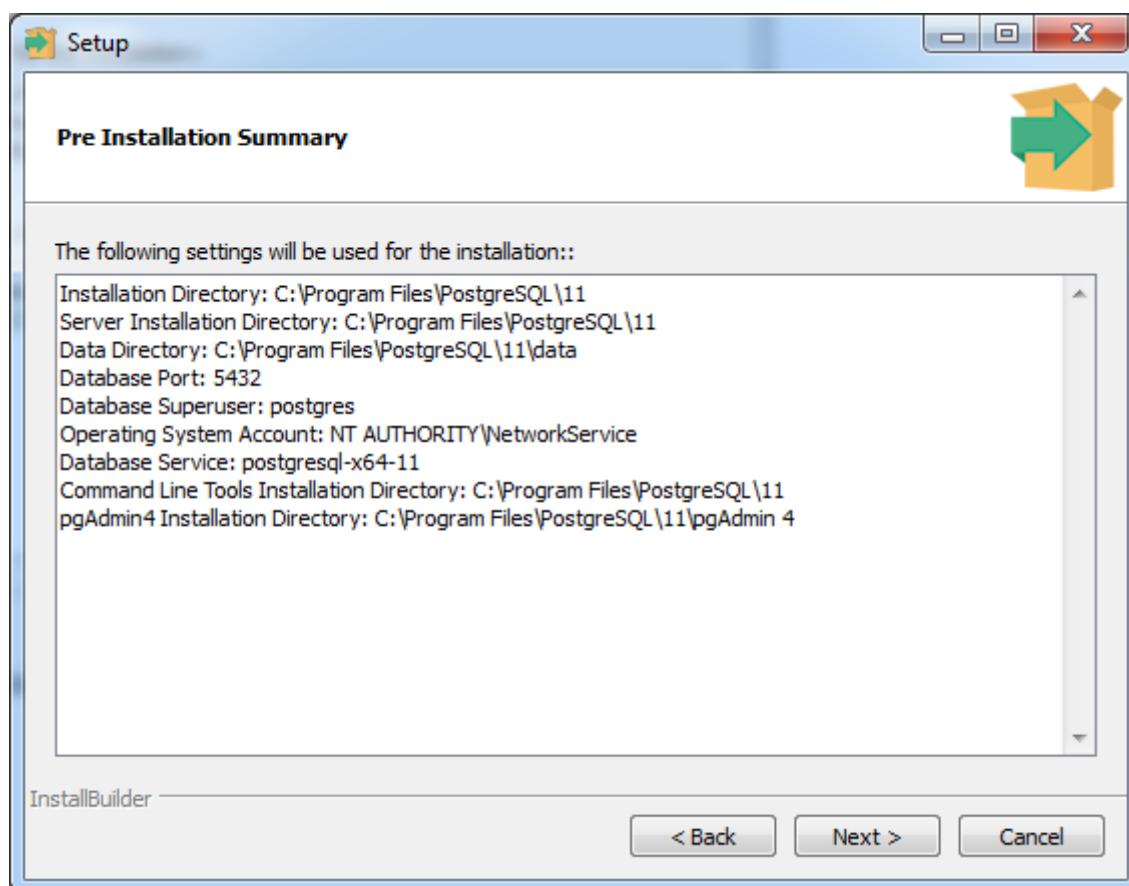


10. Подтверждение данных для установки СУБД

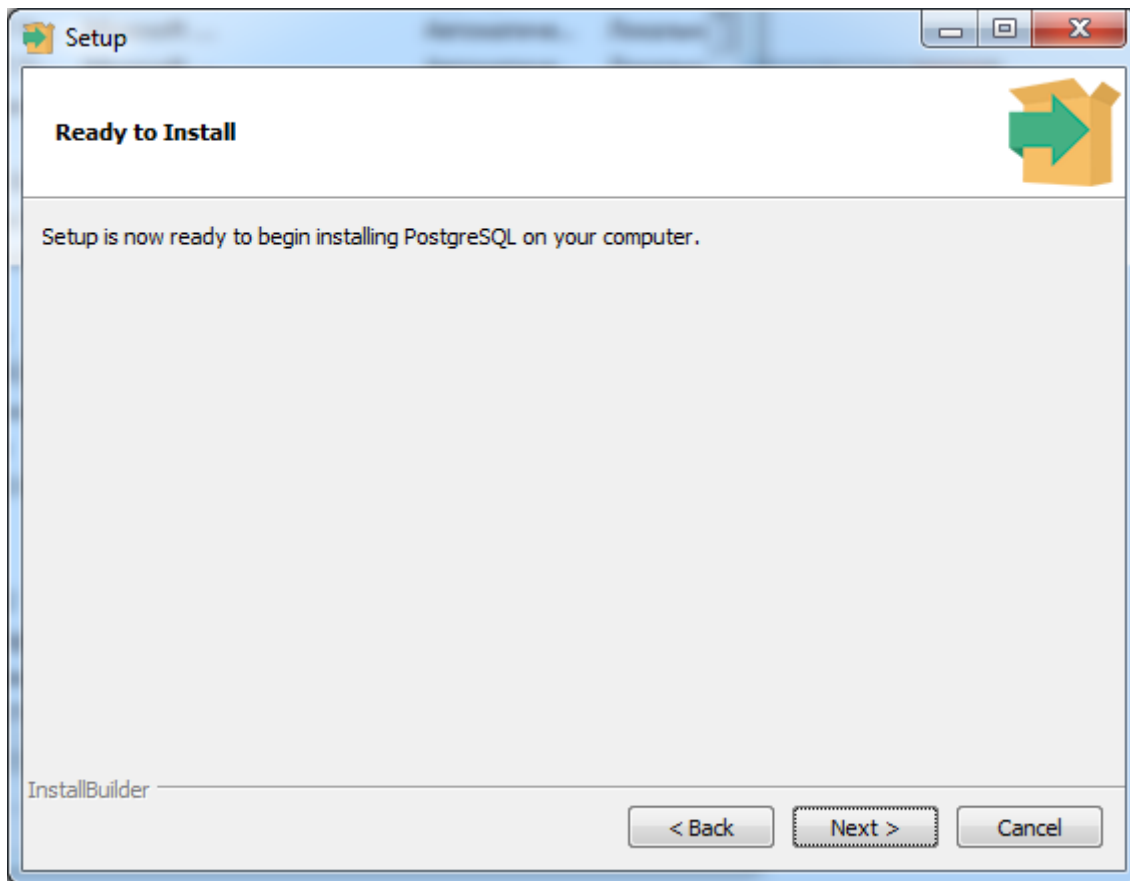
Желательно сохранить данные в отдельный файл.

Пример данных для установки:

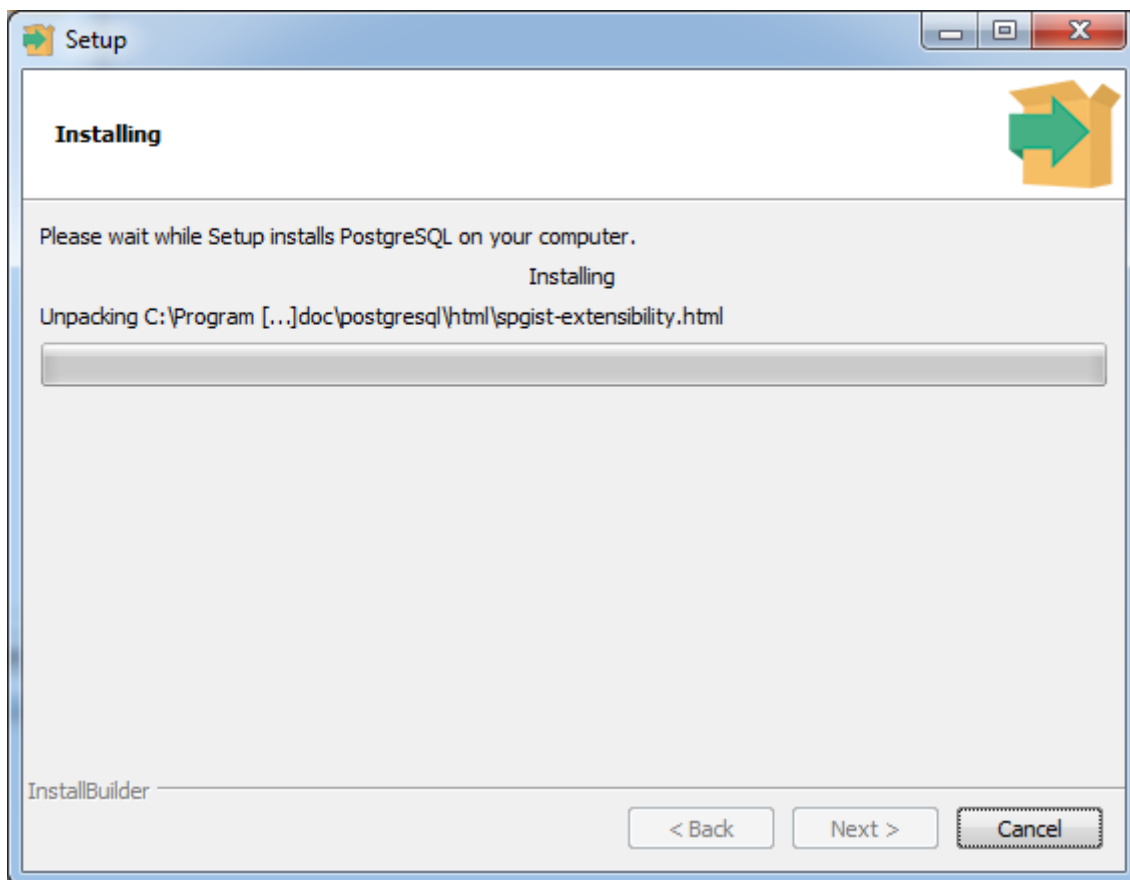
```
Installation Directory: C:\Program Files\PostgreSQL\11
Server Installation Directory: C:\Program Files\PostgreSQL\11
Data Directory: C:\Program Files\PostgreSQL\11\data
Database Port: 5432
Database Superuser: postgres
Operating System Account: NT AUTHORITY\NetworkService
Database Service: postgresql-x64-11
Command Line Tools Installation Directory: C:\Program Files\PostgreSQL\11
pgAdmin4 Installation Directory: C:\Program Files\PostgreSQL\11\pgAdmin 4
Stack Builder Installation Directory: C:\Program Files\PostgreSQL\11
```



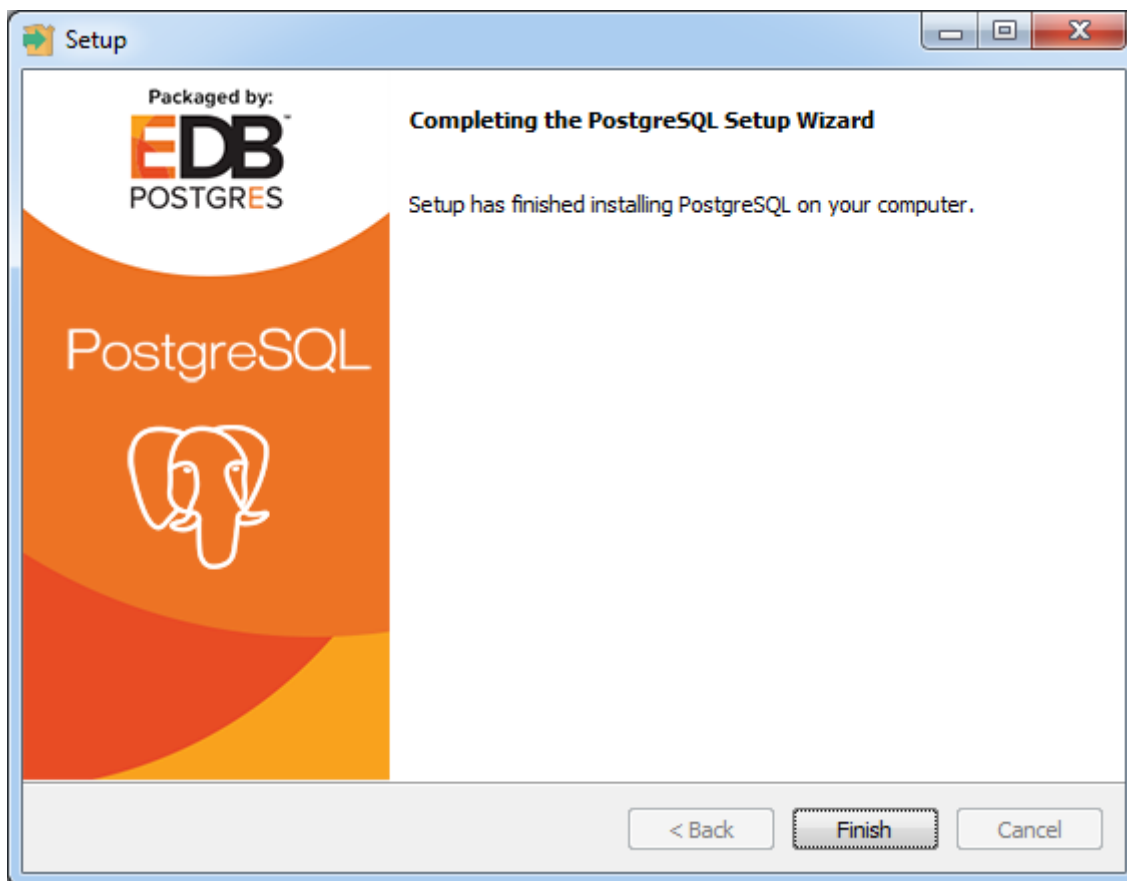
11. Окончание конфигурирования



12. Установка



13. Завершение установки



Проверка открыт ли порт

1. Нажимаем сочетание клавиш Win+R на клавиатуре
2. В открывшемся окне пишем `cmd.exe`
3. В командной строке пишем команду `netstat -a`
4. Получаем перечень занятых портов и проверяем, что вашего порта нет в перечне

Версия #1

Виктория Дудина создал 29 July 2019 14:30:38

Виктория Дудина обновил 8 August 2022 08:44:16