

Настройка рабочего места ПАУ для работы с БД MS Access

Обновлено 1 год назад

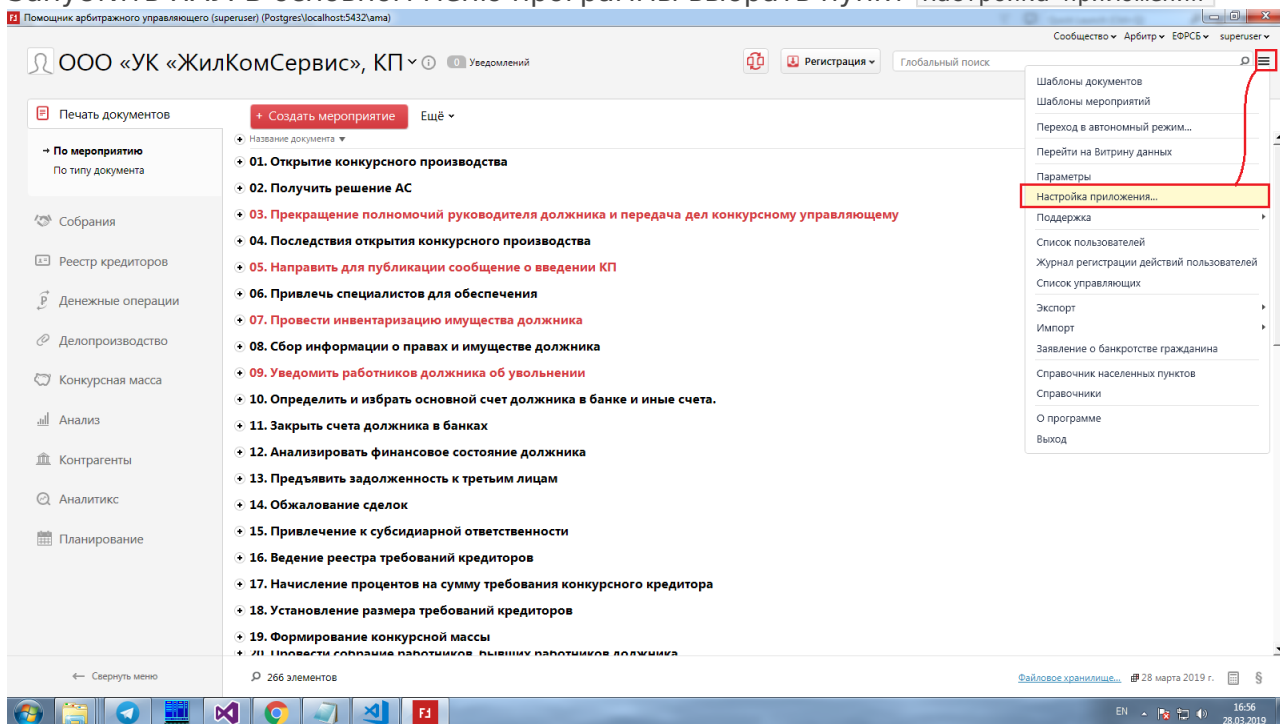
Данная инструкция описывает подключение ПАУ к уже существующей и настроенной БД MS Access.

Если требуется перенос данных, но он ещё не был совершён, то следует воспользоваться утилитой переноса данных:

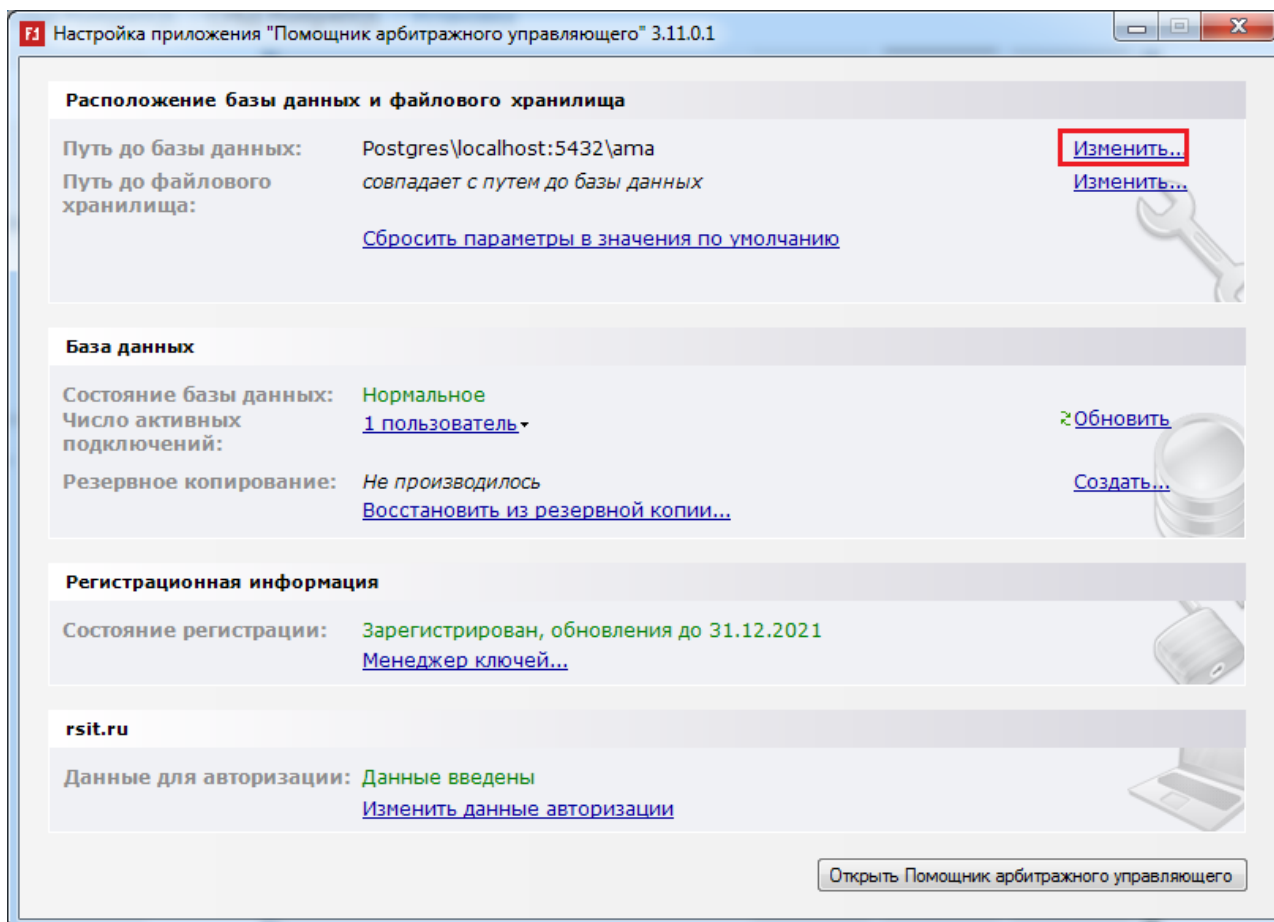
1. [Установка утилиты переноса данных](#)
2. [Настройка утилиты переноса данных](#)
3. [Перенос данных из БД PostgreSQL в БД MS Access](#)

Настройка подключения из ПАУ

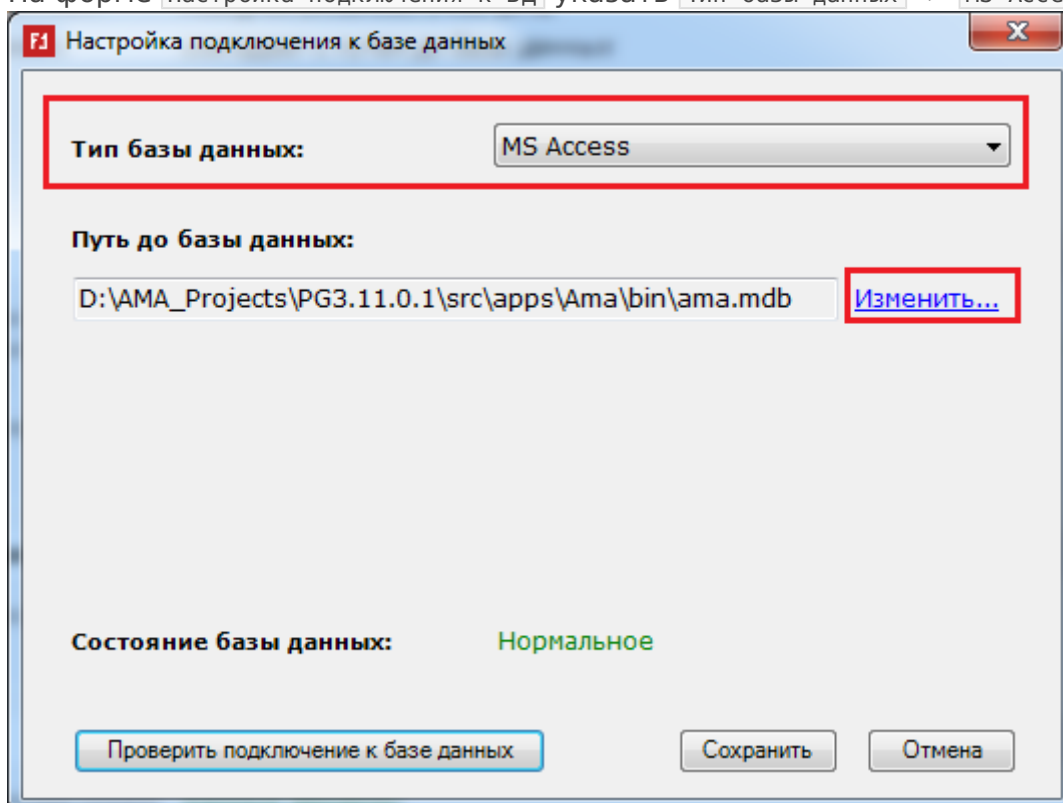
1. Запустить ПАУ. В основном меню программы выбрать пункт **Настройка приложения**



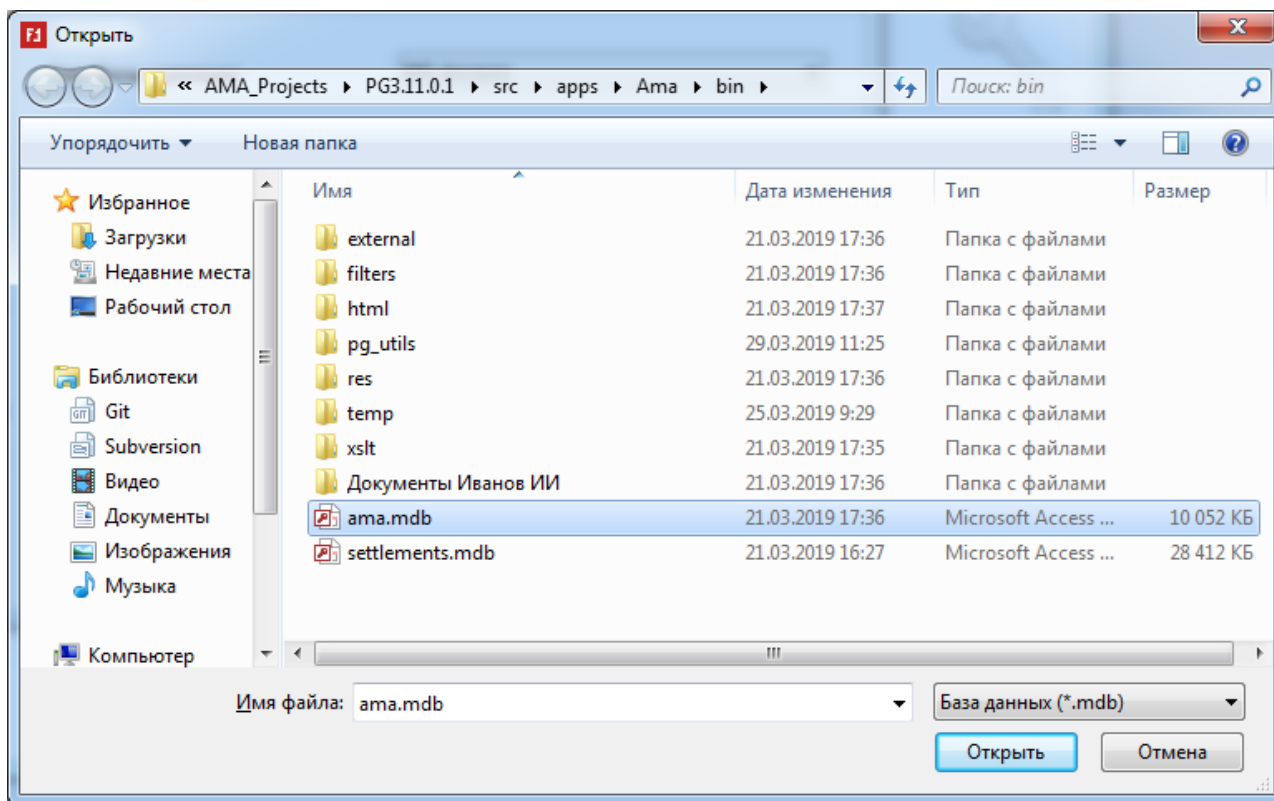
2. На форме настройки приложения в секции **путь до базы данных** нажать на кнопку **Изменить...**



3. На форме **Настройка подключения к БД** указать **Тип базы данных** -> MS Access

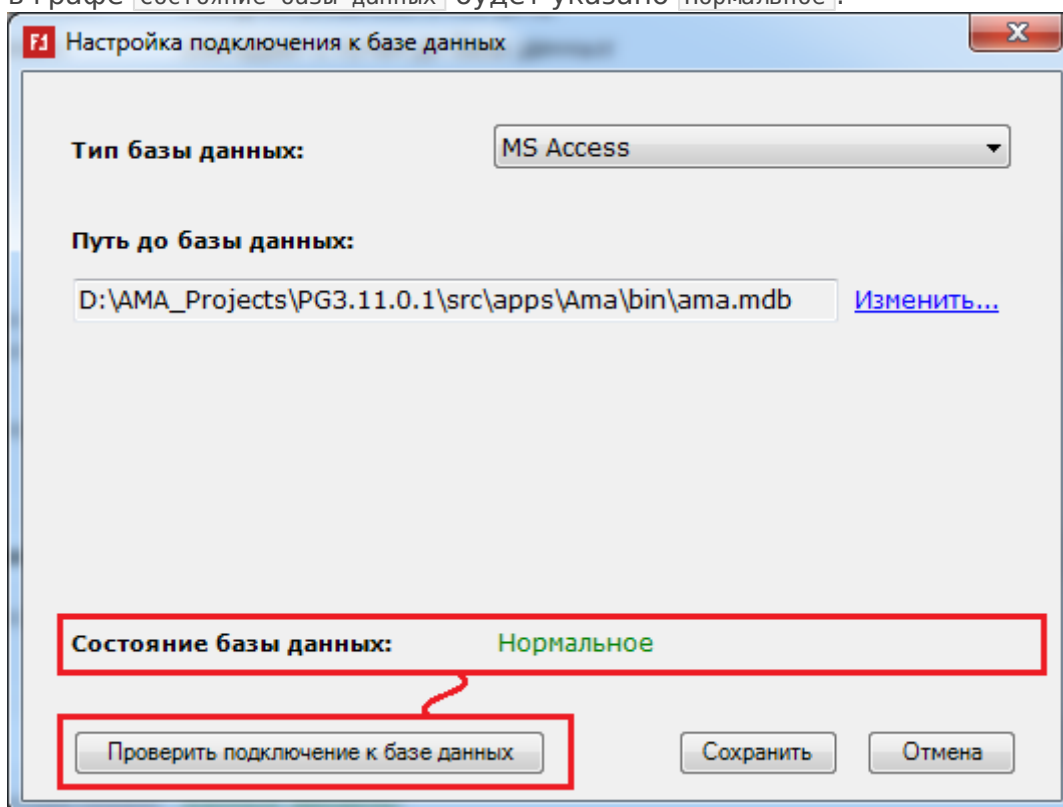


4. Нажимаем на кнопку **Изменить...**, чтобы задать путь до базы данных.
5. Выбираем базу и нажимаем **Открыть**.

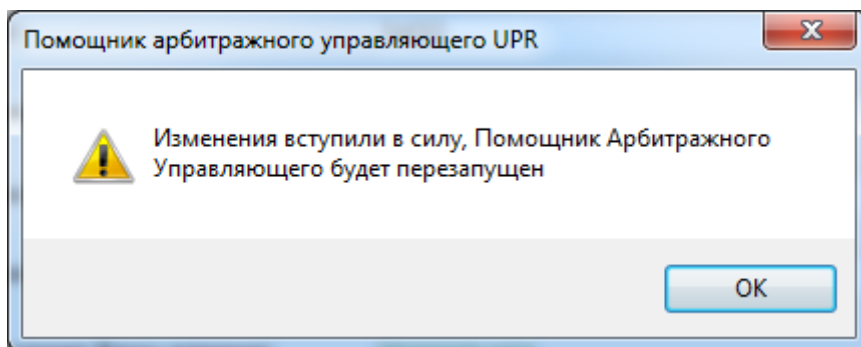


6. Нажать кнопку **Проверить подключение к базе данных**.

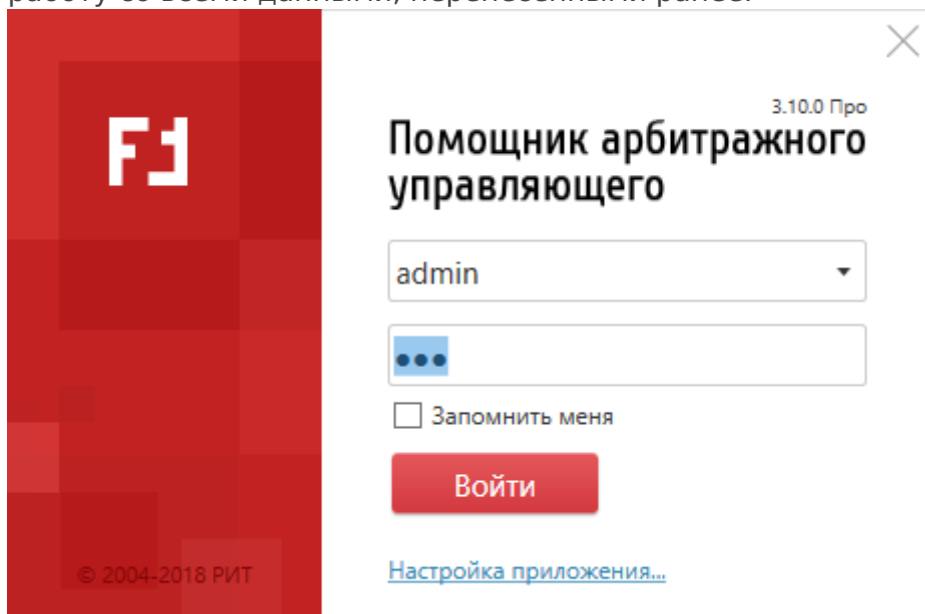
В том случае, если удалось подключиться к базе данных MS Access было успешным в графе **Состояние базы данных** будет указано **Нормальное** :



7. В том случае, если параметры подключения введены правильно и подключение удалось осуществить, необходимо нажать кнопку **Сохранить**, после чего программа **Помощник арбитражного управляющего** будет перезапущена.



8. После перезапуска программы `Помощник арбитражного управляющего` можно продолжать работу со всеми данными, перенесенными ранее.



9. Настройка завершена!

Версия #0

Виктория Дудина создал 2 August 2019 04:23:21

Виктория Дудина обновил 7 August 2022 08:41:55