

# Как направить файл базы данных специалисту Службы поддержки

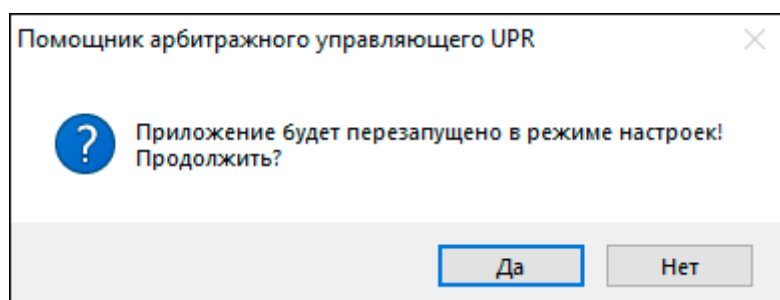
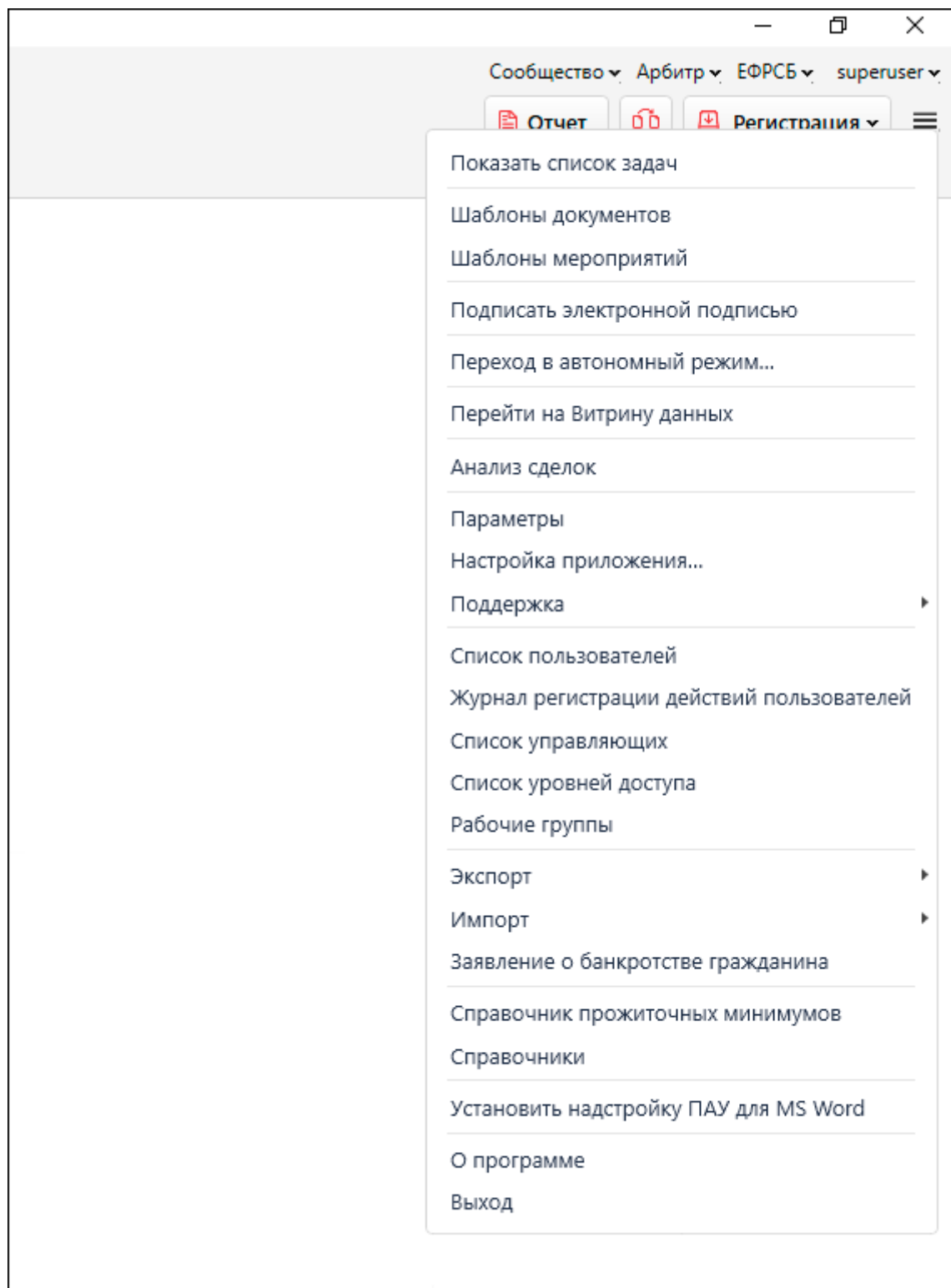
Обновлено 1 год назад

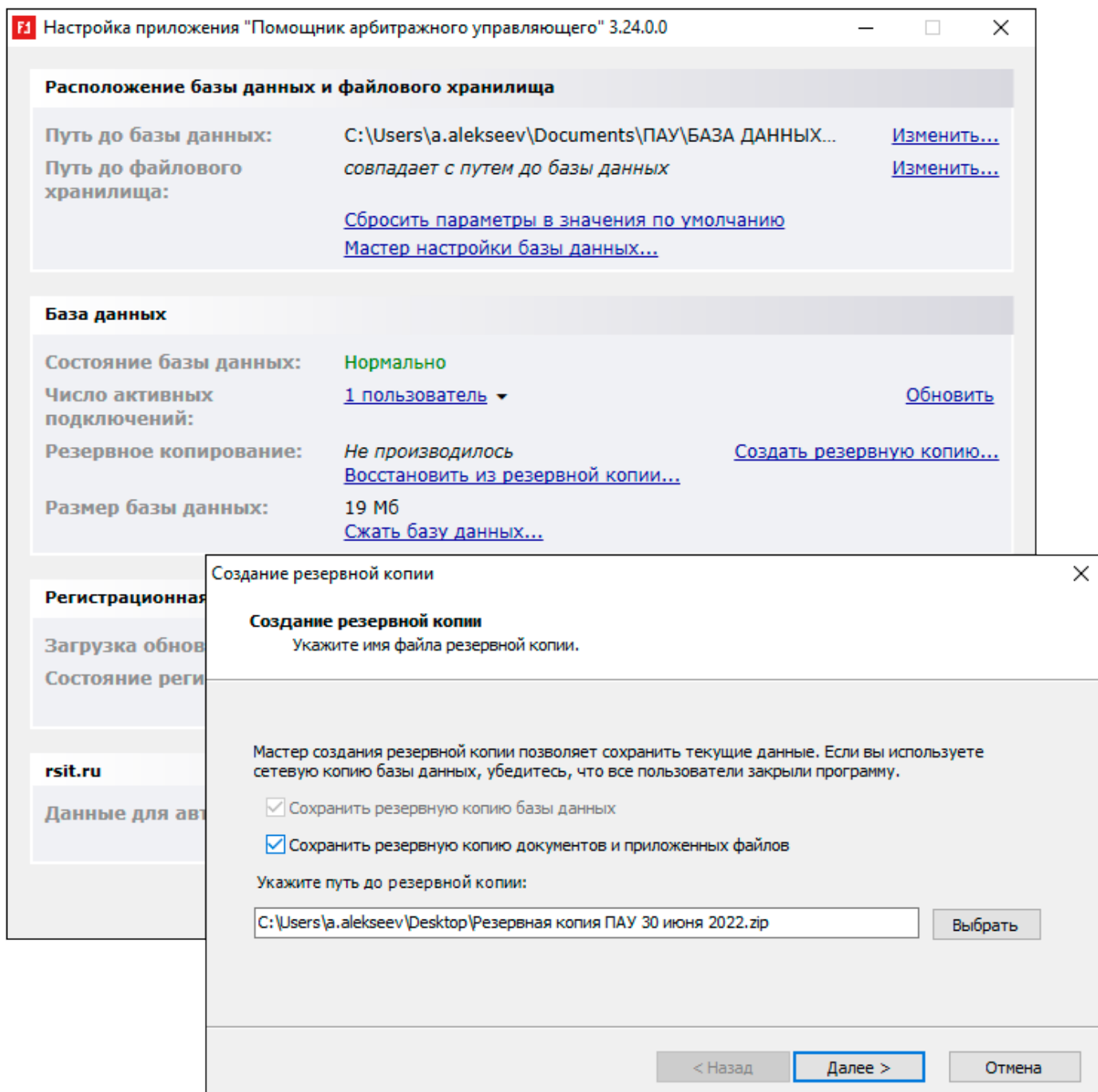
<https://www.youtube-nocookie.com/embed/tw-FnJqveyw>

Файл базы данных (БД) программы ПАУ называется "ama.mdb" по умолчанию он расположен здесь: Для Windows 7,8,10,11 - C:\Пользователи\Общие\Общие документы\ПАУ.

Так же вы можете посмотреть путь расположения БД на вашем компьютере здесь (если вы меняли путь расположения базы данных программы): Пуск/Все программы/Русские информационные технологии/ПАУ/Настройки приложения/Путь до базы данных.

Если возможен вход в ПАУ, то путь до БД смотрим: Основное меню программы (3 горизонтальные полосы) - Настройка приложения - Приложение будет перезапущено в режиме настроек - Да - Путь до базы данных (если нажать Изменить, откроется папка с файлом)





Файл с базой данных необходимо выложить на сервис для временного хранения файлов, например 1. [mail облако](#) ; 2. [Яндекс.Диск](#); 3. [Google Drive](#) и затем прислать ссылку на данный файл базы на электронный адрес службы поддержки - [support@russianit.ru](mailto:support@russianit.ru) .

**Внимание!** На момент отправки базы данных, ПАУ должен быть выключен у всех пользователей, которые подключаются к базе. Определить это можно, убедившись что в папке с базой нет файла `ama.ldb`

Если вы направили нам базу на диагностику и продолжили в ней работать, а мы что то в файле с базой исправляли, то после возвращения вам файла с базой информация сохранится только на момент отправки нам базы. Поэтому рекомендуем до возвращения вам

базы данных не работать в ПАУ.

---

Версия #3

Виктория Дудина создал 26 March 2013 07:56:18

Виктория Дудина обновил 30 June 2022 12:42:16