

Принтер печатает конверт не на том формате бумаги (как настроить принтер)

Обновлено 3 года назад

Вопрос

У меня появились проблемы с печатью конвертов С6: программа печатает вместо С6 на А4. Такая же проблема была с шаблоном уведомления, но ручное изменение размеров шаблона позволило решить проблему. Думаю, проблема в шаблоне С6, встроенном в программу.

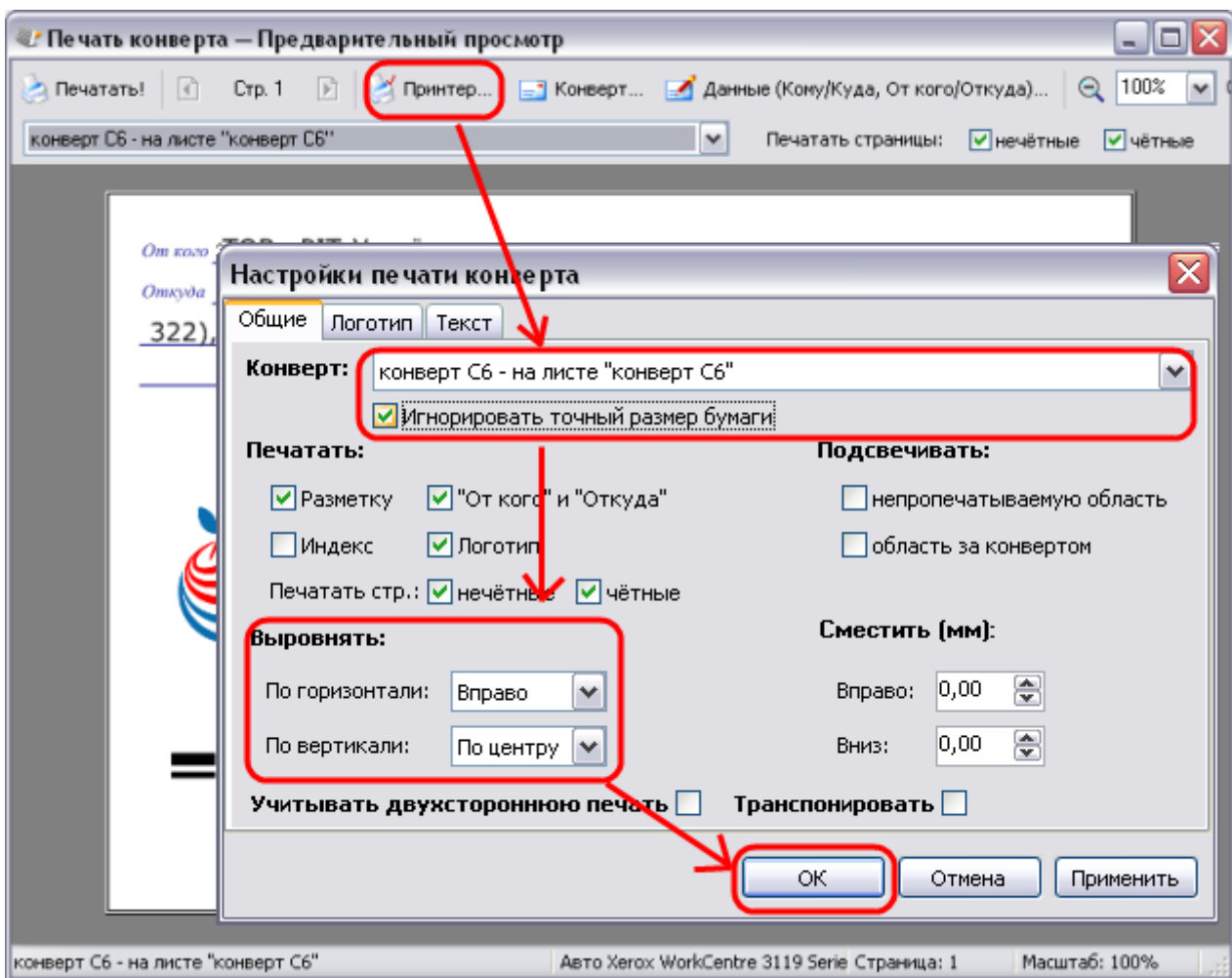
Ответ

Вероятно, ваш принтер не знает формат С6. Такое бывает достаточно часто.

В выпадающем списке, в котором можно выбрать бланк, мы пишем "формат такой-то на листе таком-то". В качестве листа мы имеем ввиду размер бумаги, который понимает принтер. В каждую модель принтеров зашит свой список размеров бумаги, которые он понимает. Поэтому размер бумаги в вашем случае надо отрегулировать в настройках принтера, но к нашей программе это уже никакого отношения не имеет. Можем предложить два варианта решения.

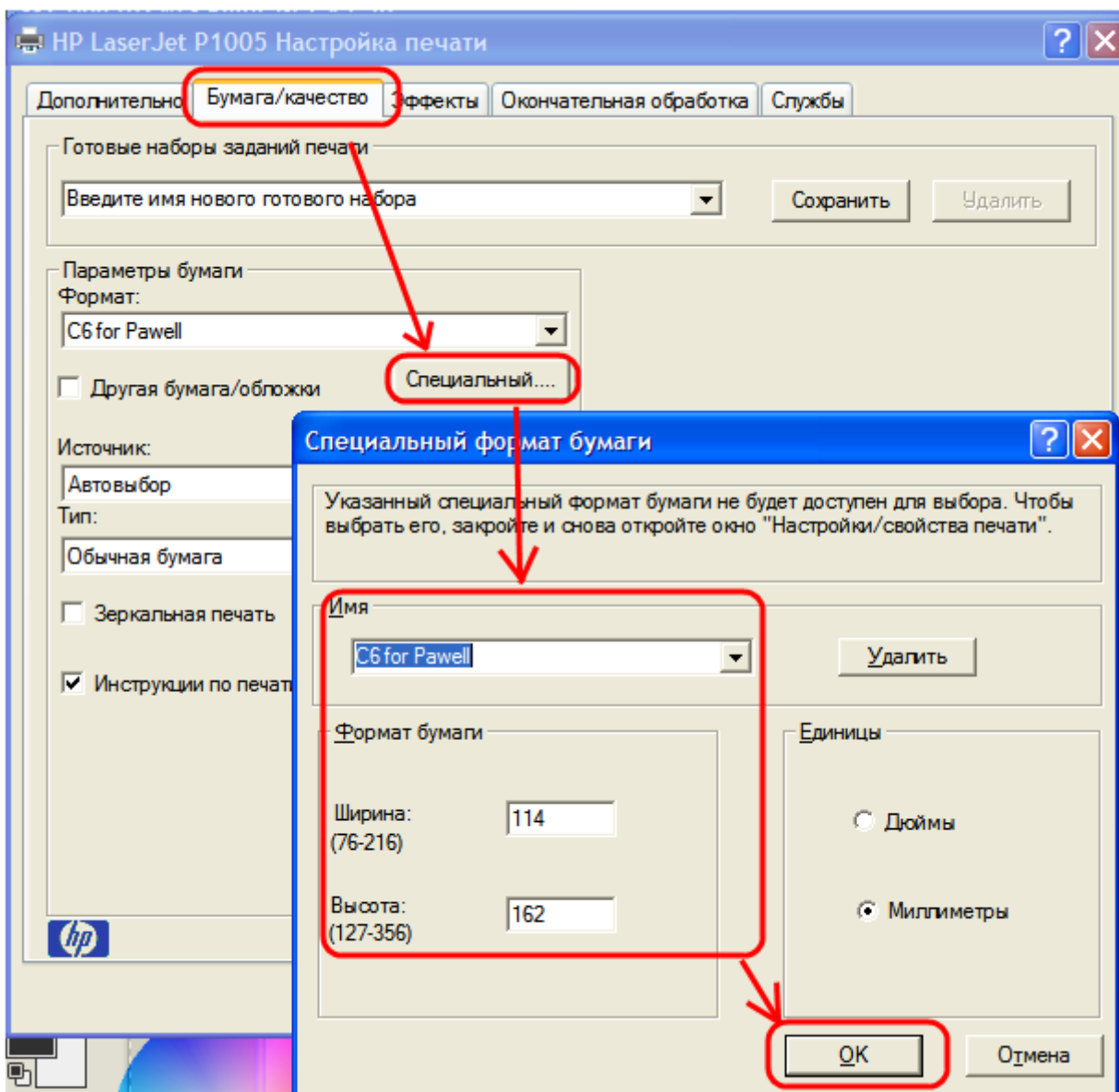
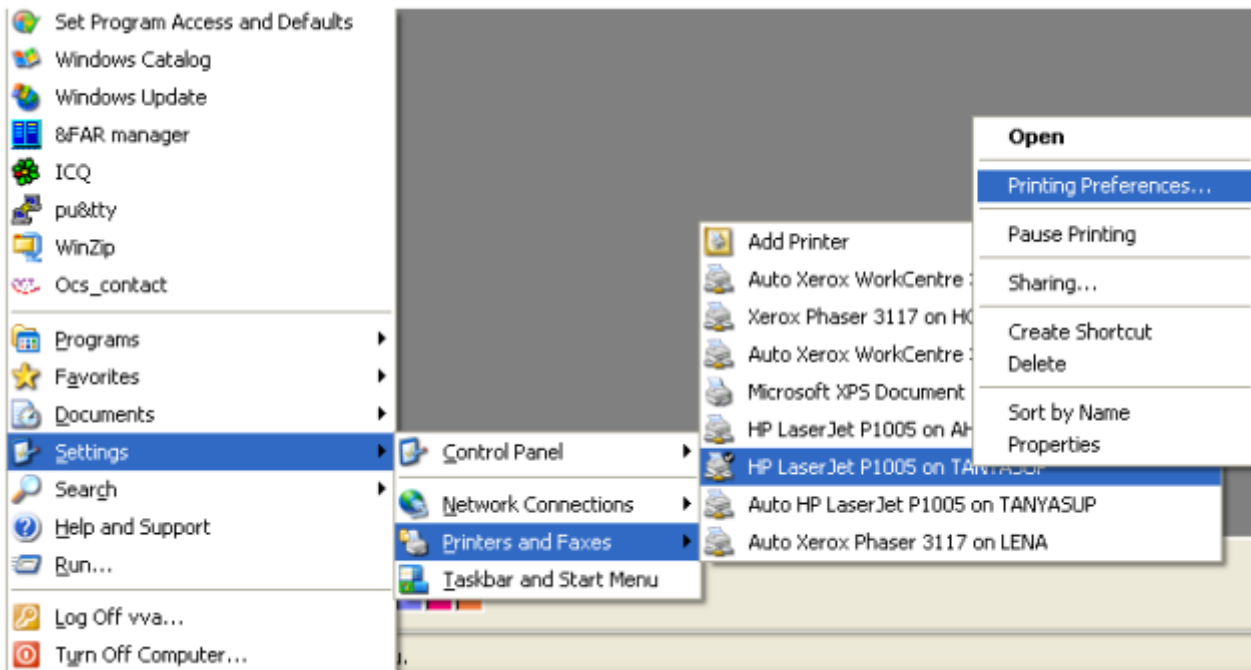
Вариант 1: Если мы не хотим настраивать принтер на распознавание нужного формата бумаги

1. На лотке принтера сдвигаем губки под размер вашего конверта.
2. В окне *Печать конверта – предварительный просмотр* нажимаем кнопку **Конверт...**, в открывшемся окне выбираем формат конверта и ставим галочку **Игнорировать точный размер бумаги**. Затем ставим выравнивание (у нас - по центру справа, но у некоторых Canon'ов на лотке одна только губка в одну сторону двигается - соответственно нужно ставить выравнивание вверх или вниз) и нажимаем **ОК**.



Вариант 2: Настраиваем принтер на распознавание нужного формата бумаги

1. Открываем окно настроек нужного принтера: выбираем пункты меню **Пуск | Панель управления | Принтеры и факсы**, кликаем правой кнопкой мыши по названию нужного принтера и в появившемся меню выбираем пункт **Настройки печати**.
2. На вкладке *Бумага/качество* нажимаем кнопку **Специальный....** В открывшемся окне заполните данные о формате бумаги и нажмите **ОК**. Наш принтер требует после этого снова открыть окно настроек печати, выбрать вновь созданный формат и нажать **ОК**
3. Теперь созданный формат бумаги можно выбрать в программе в окне *Печать конверта - предварительный просмотр*.



Печать конверта — Предварительный просмотр

Печатать! | Стр. 1 | Принтер... | Конверт... | Да

конверт С6 - на листе "С6 for Pawell"

конверт С6 - на листе "С6 for Pawell"

конверт DL - на листе "Конверт DL"

конверт С5 - на листе "Конверт С5"

конверт С4 - на листе "А4" (воё равно не поместится)

конверт В4 - на листе "А4" (воё равно не поместится)

почтовый ярлык - на листе "А6"

уведомление ф.119 (старое) - на листе "А6"

уведомление ф.119 (2008) - на листе "А6"

уведомление ф.119 (Украина) - на листе "А6"

уведомление ф.119 (Камчатка) - на листе "А6"

уведомление ф.119 (Иркутск) - на листе "А6"

Конверт Новогодний 1 - на листе "Конверт DL"

Конверт - на листе "Конверт DL"

Автоликвидатор С5 - на листе "Конверт С5"

АМА С5 - на листе "Конверт С5"

Конверт Идель ПАУ - на листе "Конверт DL"

обратный конверт - на листе "Конверт DL"

ПК! С5 - на листе "Конверт С5"

РИТ С5 - на листе "Конверт С5"

РИТ-Финанс С5 - на листе "Конверт С5"

Автоликвидатор С5 1 - на листе "Конверт С5"

АМА С5 1 - на листе "Конверт С5"

Конверт Идель ПАУ 1 - на листе "Конверт DL"

Конверт 1 - на листе "Конверт DL"

обратный конверт 1 - на листе "Конверт DL"

ПК! С5 1 - на листе "Конверт С5"

РИТ С5 1 - на листе "Конверт С5"

РИТ-Финанс С5 1 - на листе "Конверт С5"

Версия #1

Виктория Дудина создал 5 July 2011 07:05:49

Виктория Дудина обновил 29 September 2022 08:17:47