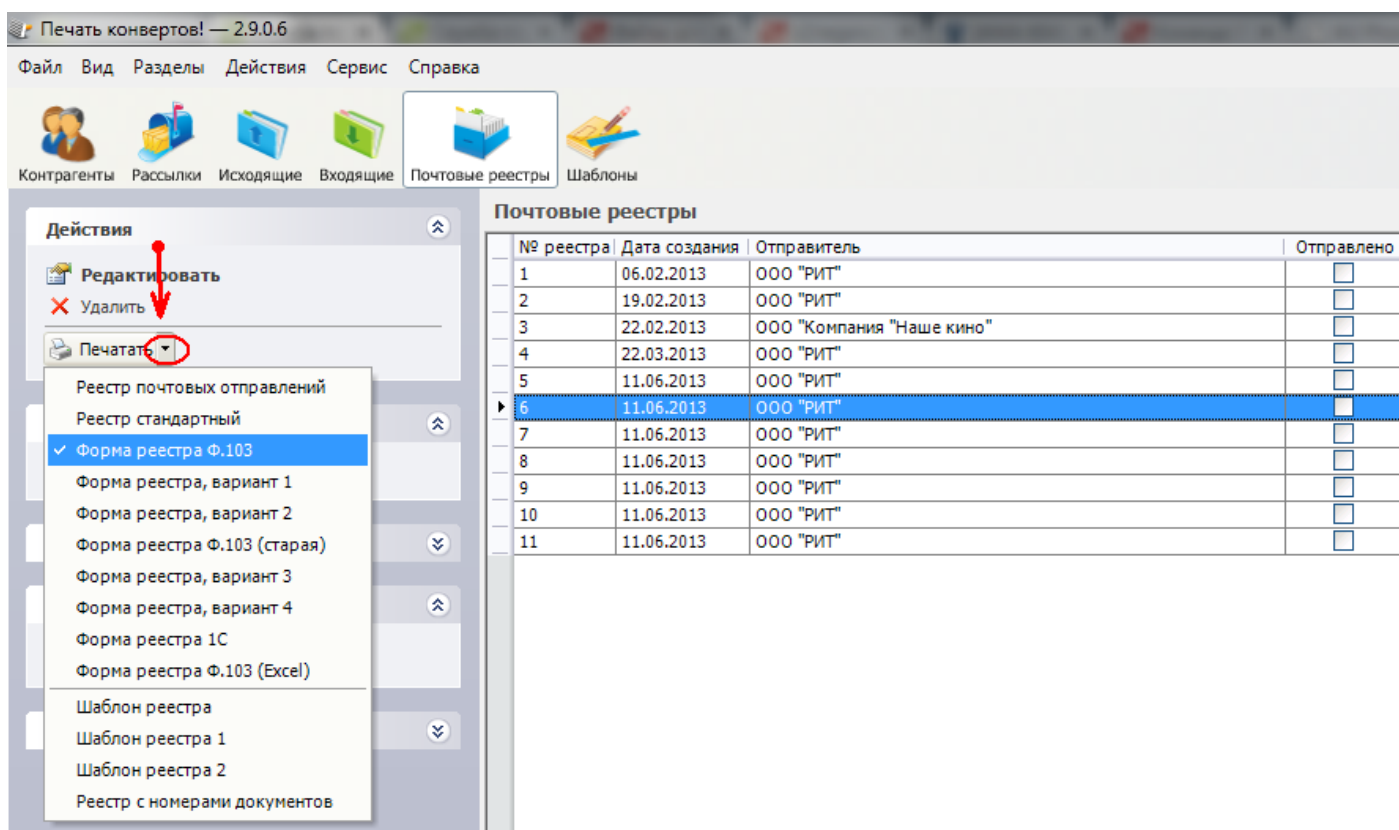


Почтовый реестр не заполняется при печати

Обновлено 3 года назад

Если бланк почтового реестра не заполняется, то пройдите в меню "Действия" (функциональное меню в левой части программы).

Правее кнопки "Печатать" нажмите на стрелочку вниз (выпадающий список шаблонов реестра).



Выберите нужный формат реестра и выведите его на печать.

Версия #1

Виктория Дудина создал 31 July 2016 07:34:21

Виктория Дудина обновил 29 September 2022 07:54:45