

Печать конвертов из 1С v 8.2

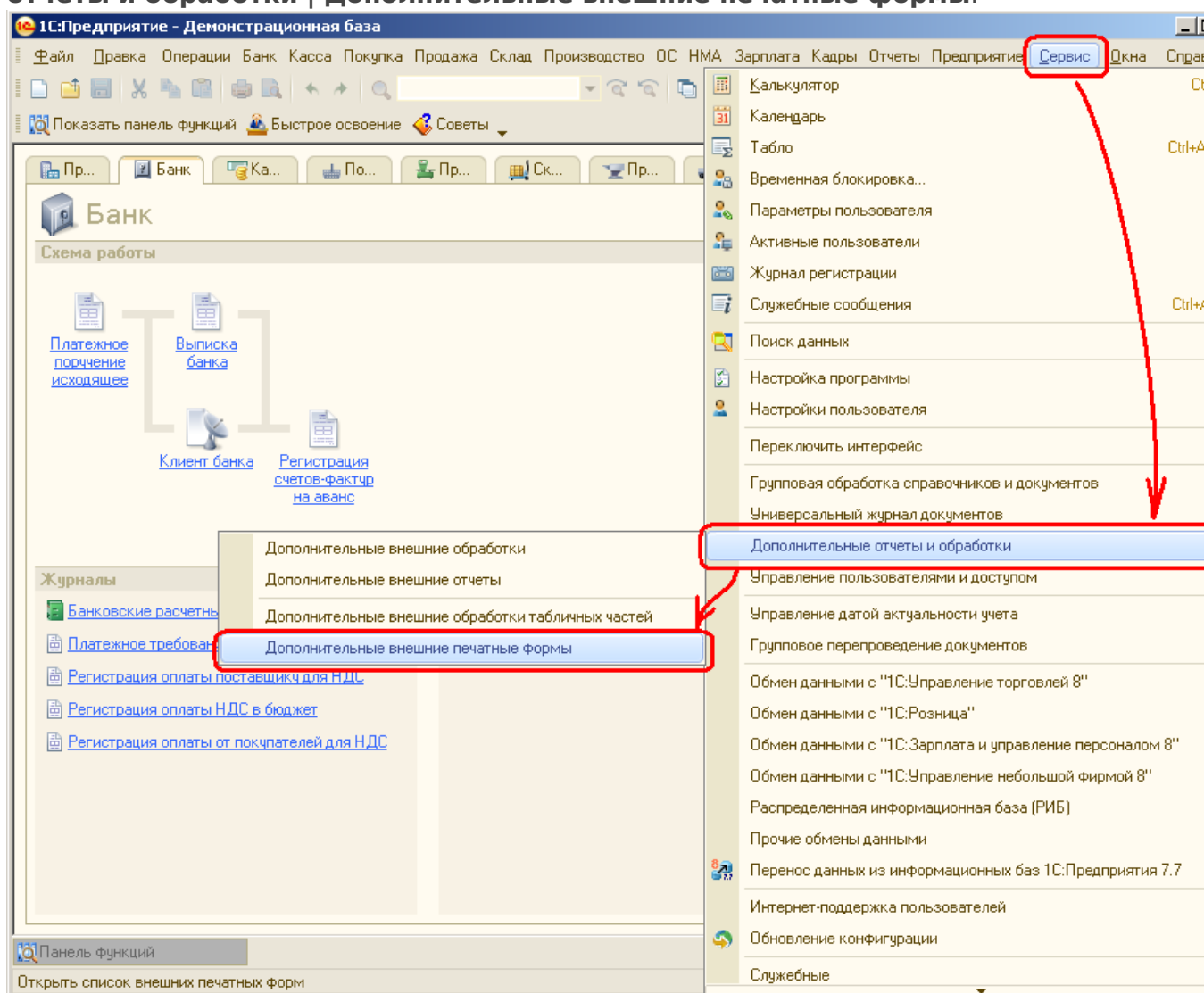
Обновлено 1 год назад

Мы подготовили внешнюю печатную форму для 1С версии 8.2, при помощи которой печатать конверты можно непосредственно из 1С (прямо из формы справочника Контрагентов, Сотрудников или Физических лиц). Также можно печатать уведомления и описи вложений.

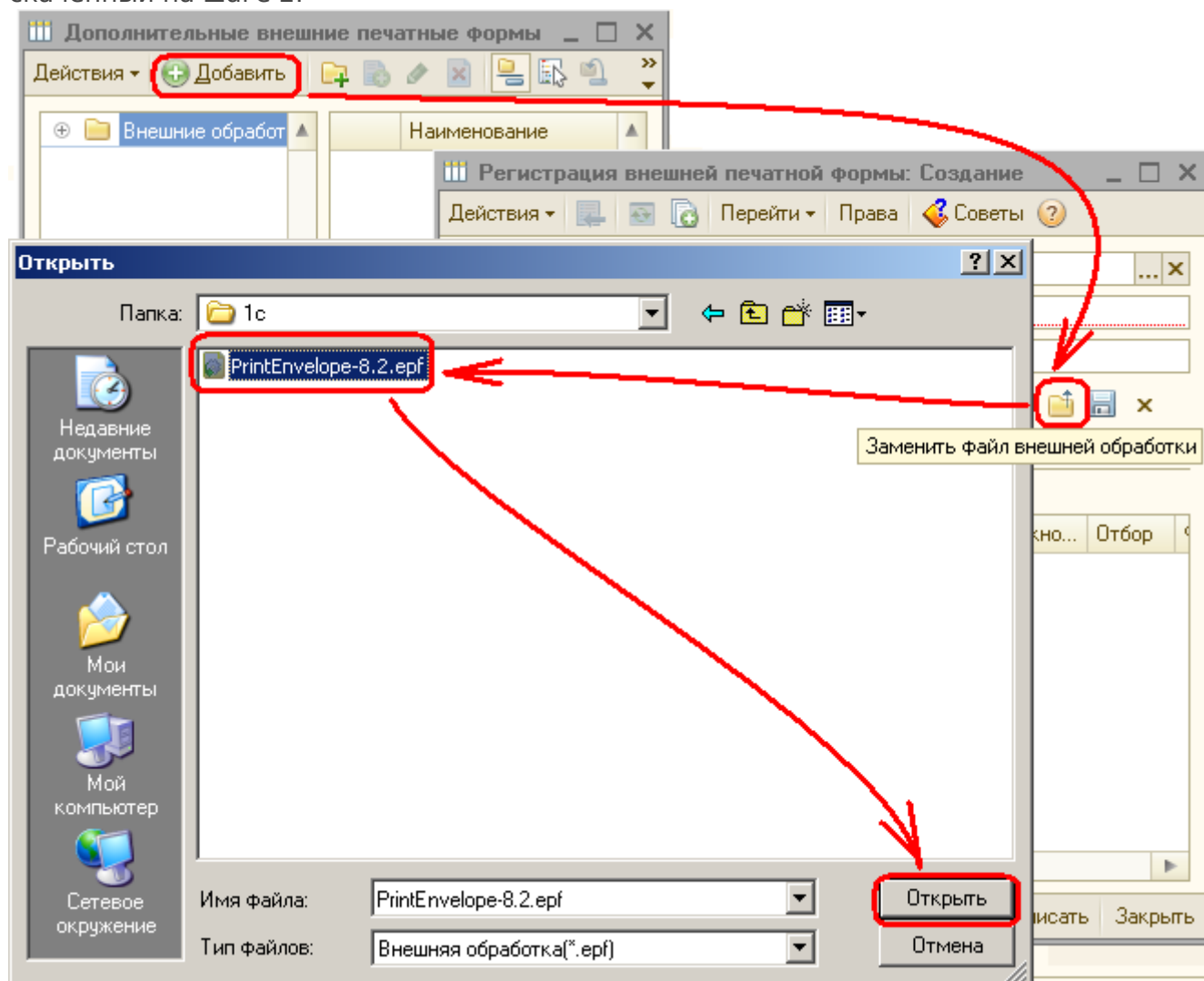
Работа формы протестирована для 1С v 8.2.10.73 на конфигурации "Бухгалтерия предприятия" v 1.6.2

Последовательность установки:

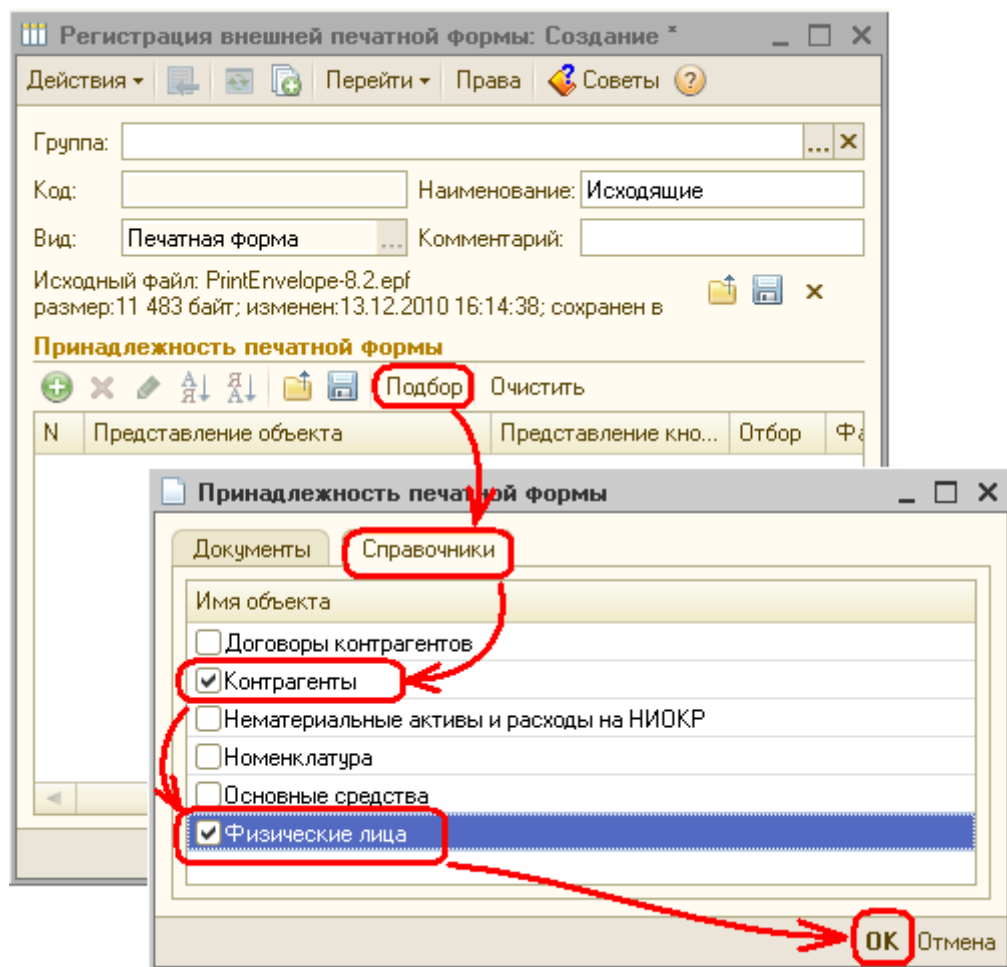
1. Установите программу "[Печать конвертов!](#)" версии не ниже 2.1.
2. Скачайте прилагаемый файл внешней обработки [PrintEnvelope-8.2.epf](#).
3. В программе 1С:Предприятие выберите пункты меню **Сервис | Дополнительные отчёты и обработки | Дополнительные внешние печатные формы**.



4. В открывшемся окне *Дополнительные внешние печатные формы* нажмите кнопку **Добавить**.
5. В открывшемся окне *Регистрация внешней печатной формы: Создание* нажать кнопку открытой папки с подписью **Заменить файл внешней обработки**.
6. В открывшемся диалоге выбора файла выбрать файл *PrintEnvelope-8.2.epf*, скаченный на шаге 2.

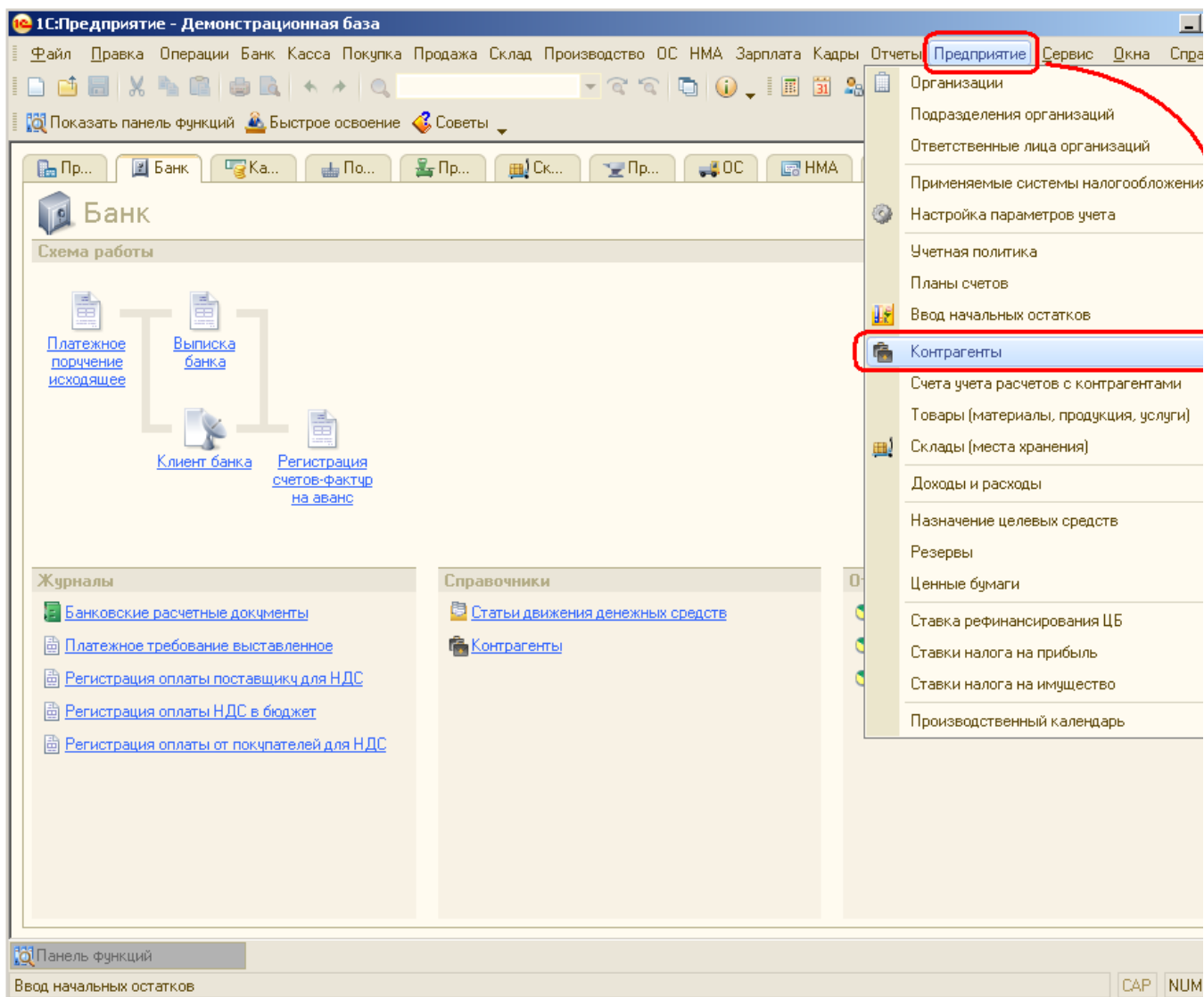


7. После выбора файла в окне *Регистрация внешней печатной формы: Создание* нажать кнопку **Подбор**.
8. В открывшемся окне *Принадлежность печатной формы* перейти на закладку *Справочники* и отметить галочками строки **Контрагенты** и **Физический лица**.
9. Нажать **Ok** в форме *Принадлежность печатной формы*.
10. Нажать **Ok** в форме *Регистрация внешней печатной формы: Создание*.
11. Закрыть окно *Дополнительные внешние печатные формы*.

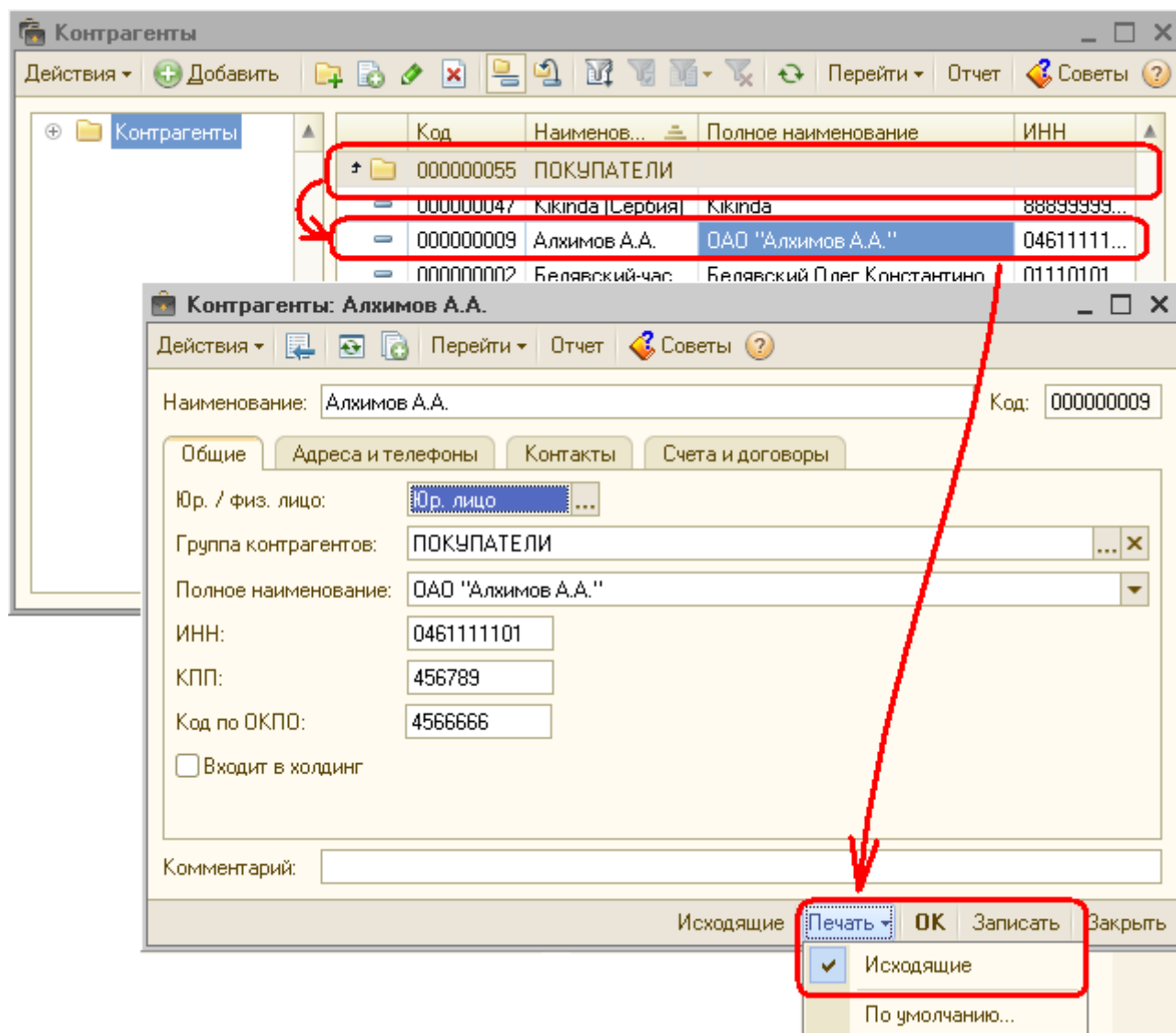


Для того, чтобы проверить работоспособность установленной внешней печатной формы:

1. Откройте справочник контрагентов (меню **Предприятие | Контрагенты**).



2. Откройте карточку какого нибудь контрагента.
3. Внизу формы контрагента должна быть кнопка **Печать** с выпадающим списком. Среди значений выпадающего списка должен появиться пункт **Исходящие**. Нужно его выбрать. (При определённых условиях может появиться и одноимённая кнопка).



4. Должна открыться форма подготовки печатного документа, на которой можно выбрать отправителя, вид документа и варианты наименований/адресов.

Печать почтовых документов

Отправитель

Организация: Конфетпром Наименование

Использовать: Наименование

От кого: Конфетпром

Использовать: Юридический адрес

Откуда: 113205, Москва г, Вавилова, дом № 65

Получатель

Использовать: Наименование

Кому: Алхимов А.А.

Использовать: Юридический адрес

Куда: 119019, Москва г, Москва, Арбатская пл, дом № 1, корпус 2

☒ Конверт ☐ Уведомление ☐ Опись вложений **Печатать**

Совет. Печать работает существенно быстрее, если заранее запустить и не закрывать программу "Печать конвертов!".

Приложенные внешние печатные формы легко может менять под произвольное использование любой 1С программист

Читайте также:

- [Печать конвертов из 1С v 7.7](#)
- [Печать конвертов из 1С 8.2_v1.1 конфигураций «Бухгалтерия предприятия» и «Управление торговлей»](#)

Версия #1

Виктория Дудина создал 27 June 2011 07:13:59

Виктория Дудина обновил 29 September 2022 08:38:10