

Как печатать примечания в реестре?

Обновлено 2 года назад

Вопрос

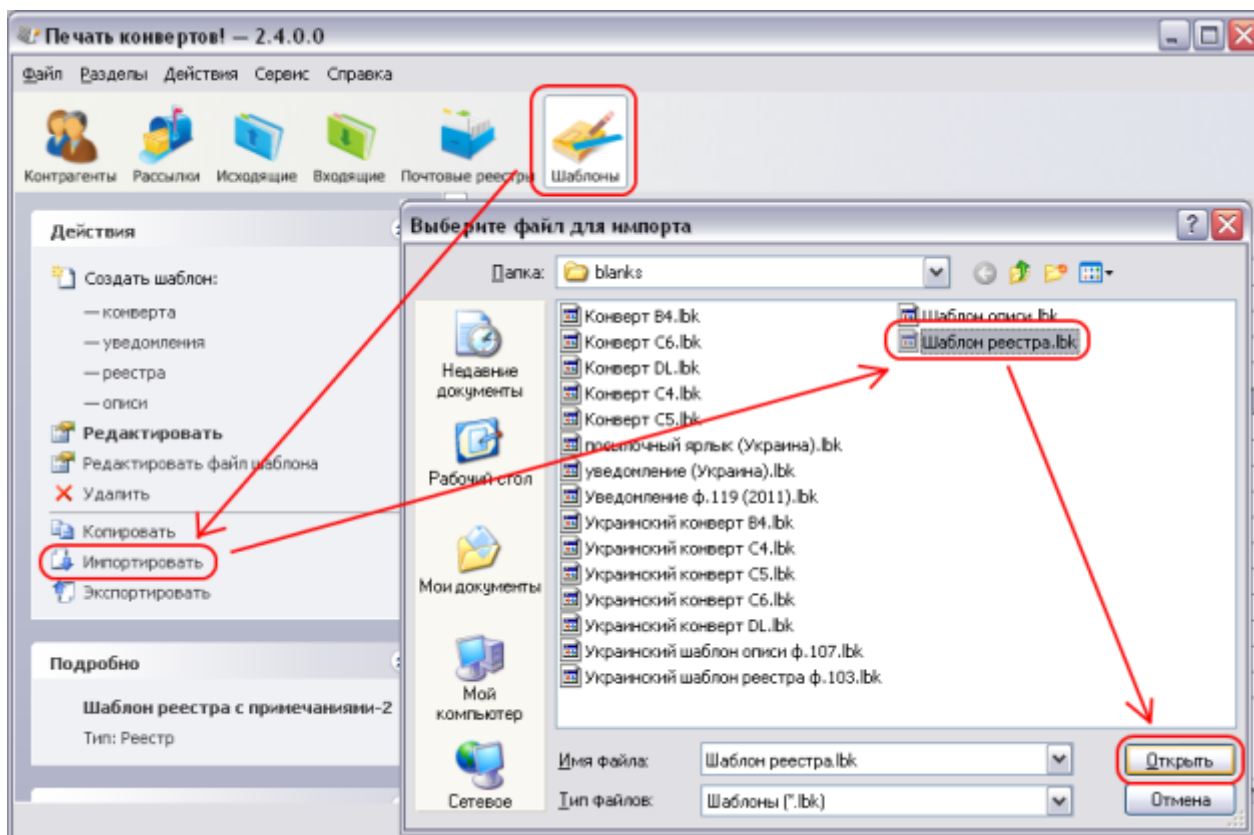
Есть потребность указывать перечень документов, отправленных в письме. Для этого приспособил поле **Примечание**. Я хочу создать пользовательский шаблон реестра, но не знаю, как обратиться к полю **Примечание**. Можете подсказать, как это сделать?

Ответ

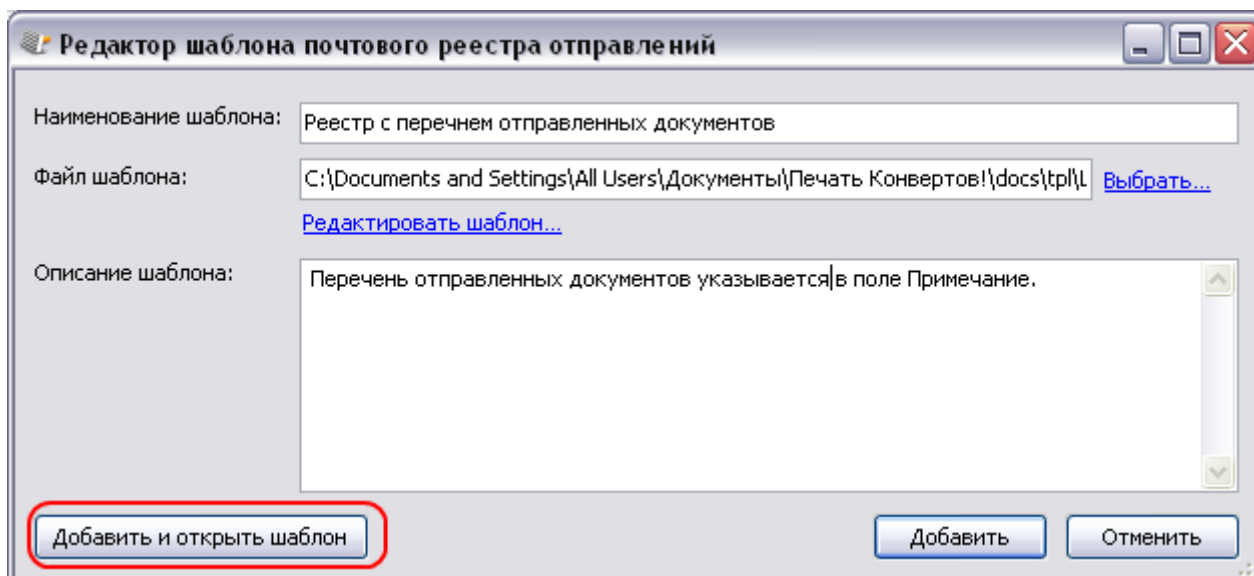
1. Создайте пользовательский шаблон реестра.

Создайте пользовательский шаблон реестра в соответствии с рекомендациями, приведёнными в документации к программе (**Справка | Содержание**, глава "Пользовательские шаблоны", раздел "Шаблоны реестров и описей вложений"):

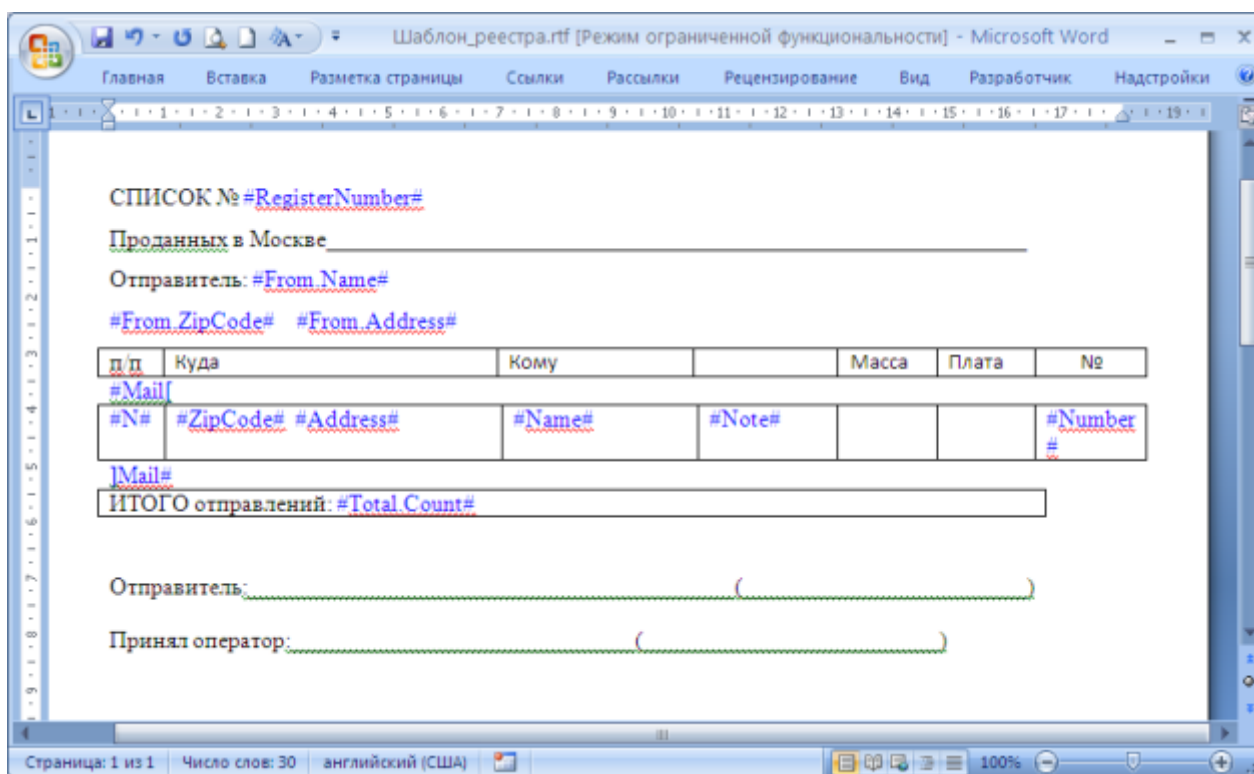
В разделе *Шаблоны* на панели *Действия* нажмите кнопку **Импортировать**. В диалоге выбора файла укажите *Шаблон реестра.lbk*.



В открывшейся форме свойств шаблона нажмите **Добавить и открыть шаблон**.

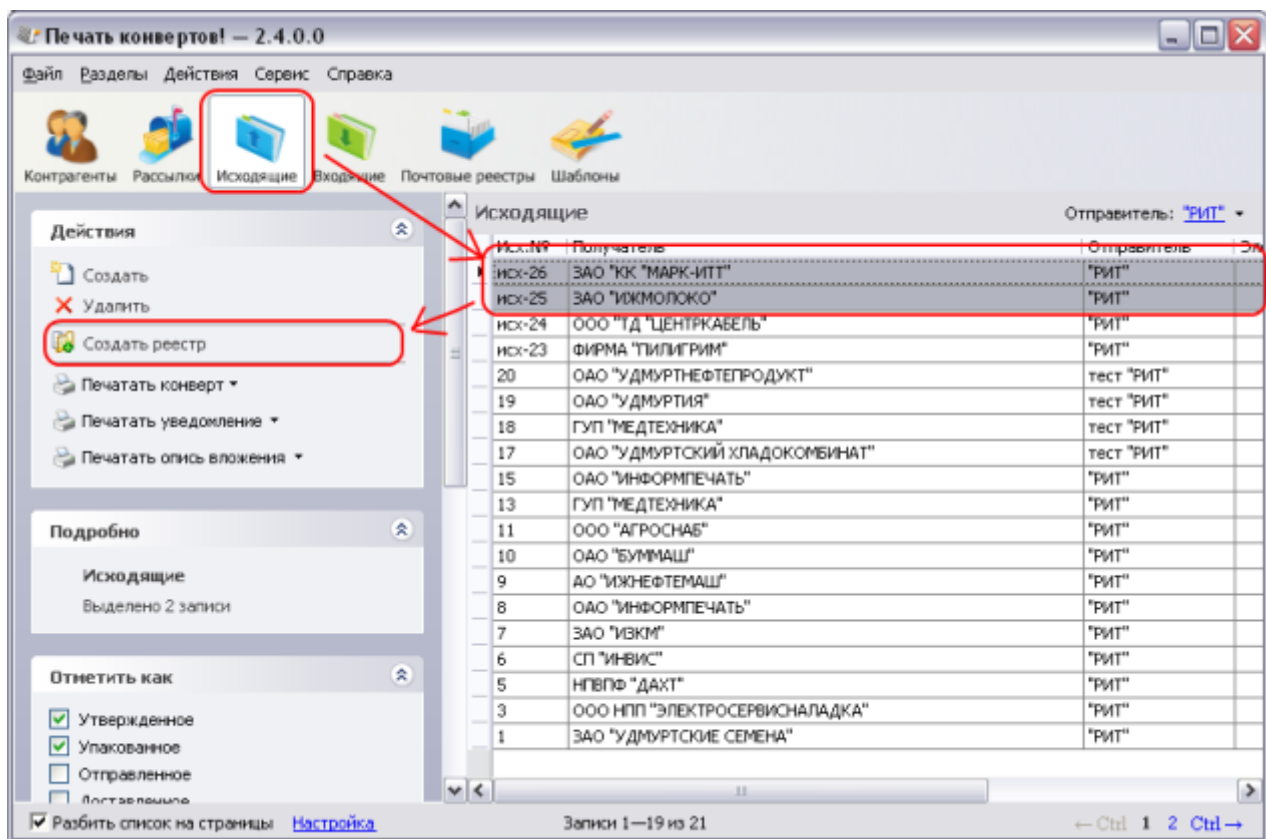


В текстовом редакторе откроется документ-шаблон. Отредактируйте документ-шаблон по своему желанию, уделяя внимание расположению параметров. За содержимое поля **Примечание** отвечает параметр **#Note#**.

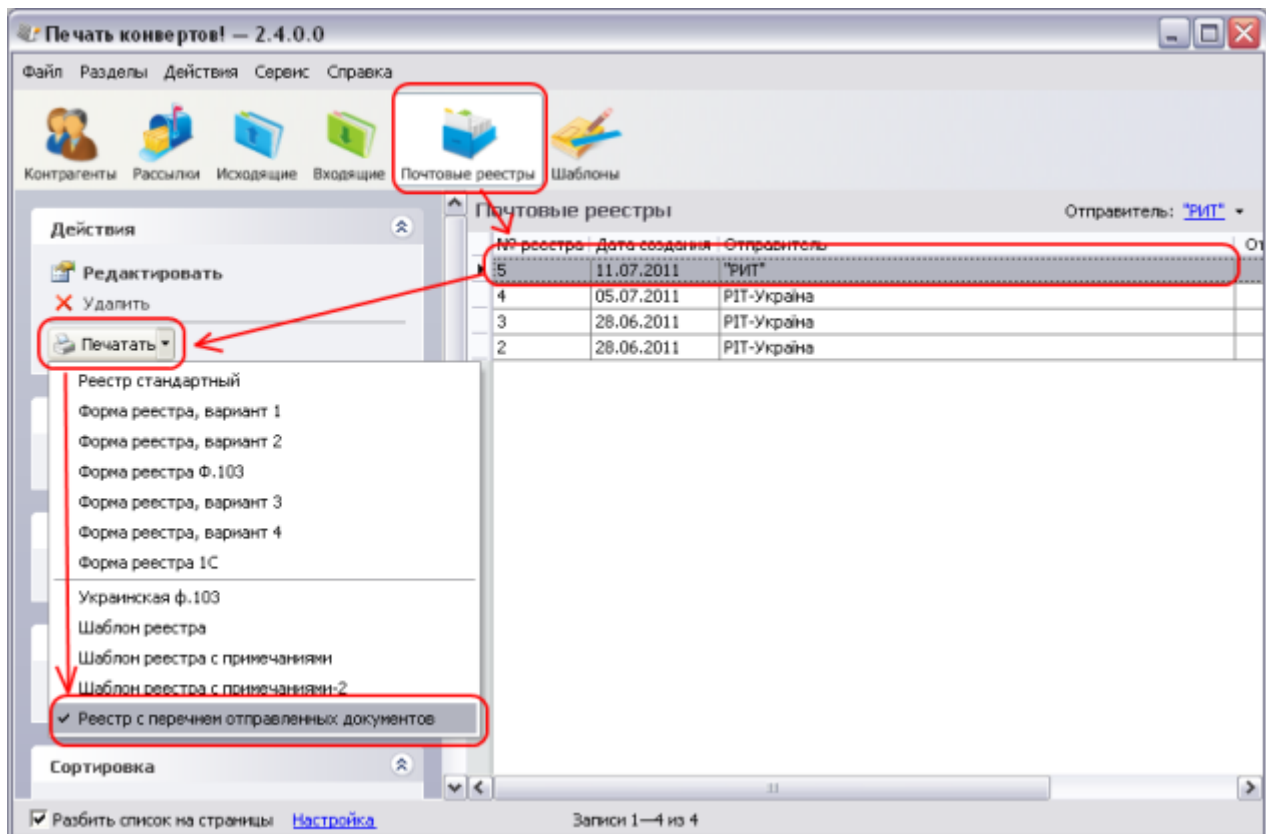


2. Создайте реестр по вашему шаблону

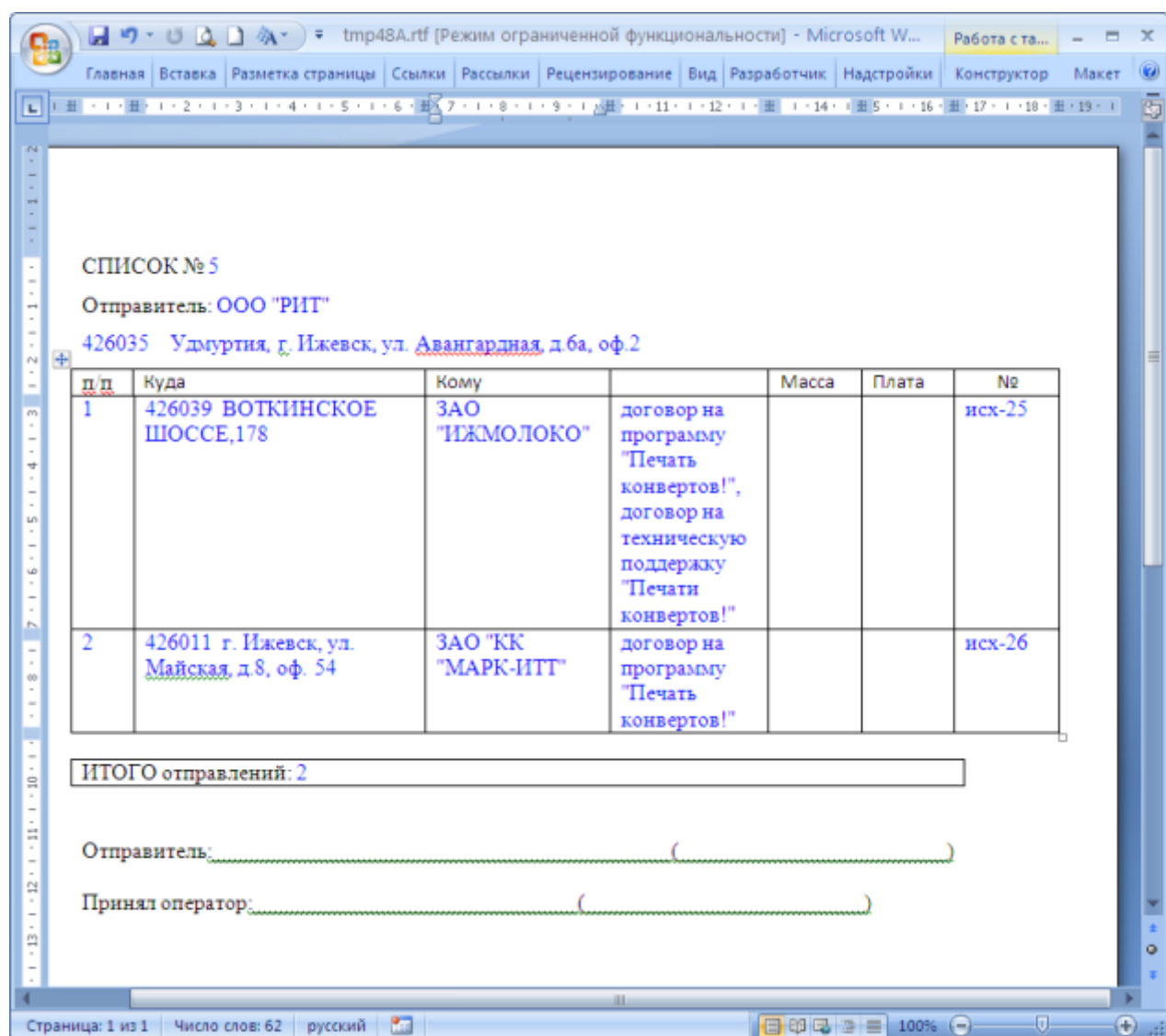
Чтобы воспользоваться созданным шаблоном, перейдите в раздел *Исходящие*, выберите письма и на панели *Действия* нажмите **Создать реестр**.



Вы автоматически окажетесь в разделе *Почтовые реестры*. Выберите созданный реестр, нажмите **Печатать** и в выпадающем списке выберите ваш шаблон реестра.



Сформированный реестр откроется в текстовом редакторе.



Версия #1

Виктория Дудина создал 11 July 2011 11:18:18

Виктория Дудина обновил 29 September 2022 10:22:32