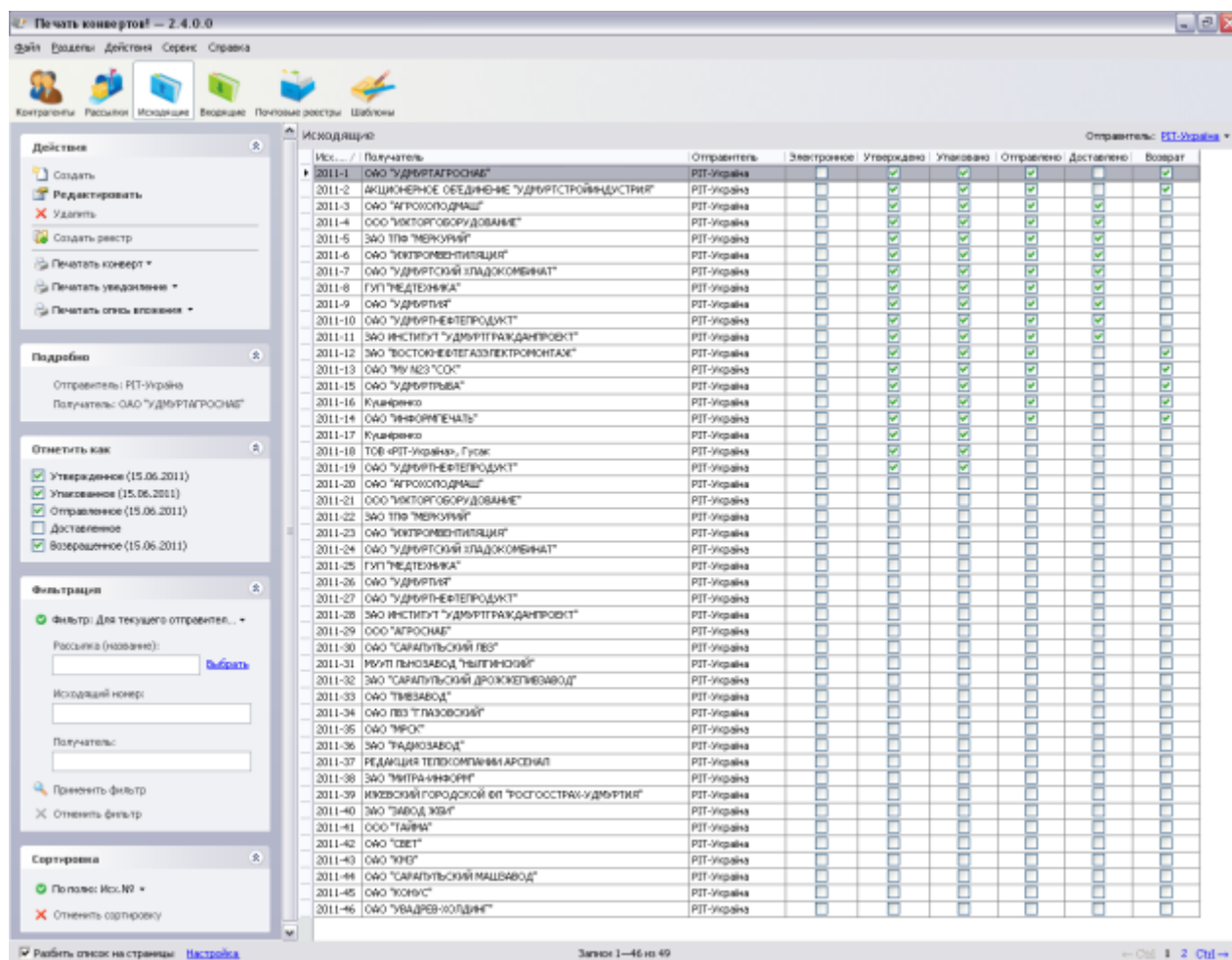


Как настроить количество писем, которое печатается в реестре?

Обновлено 2 года назад

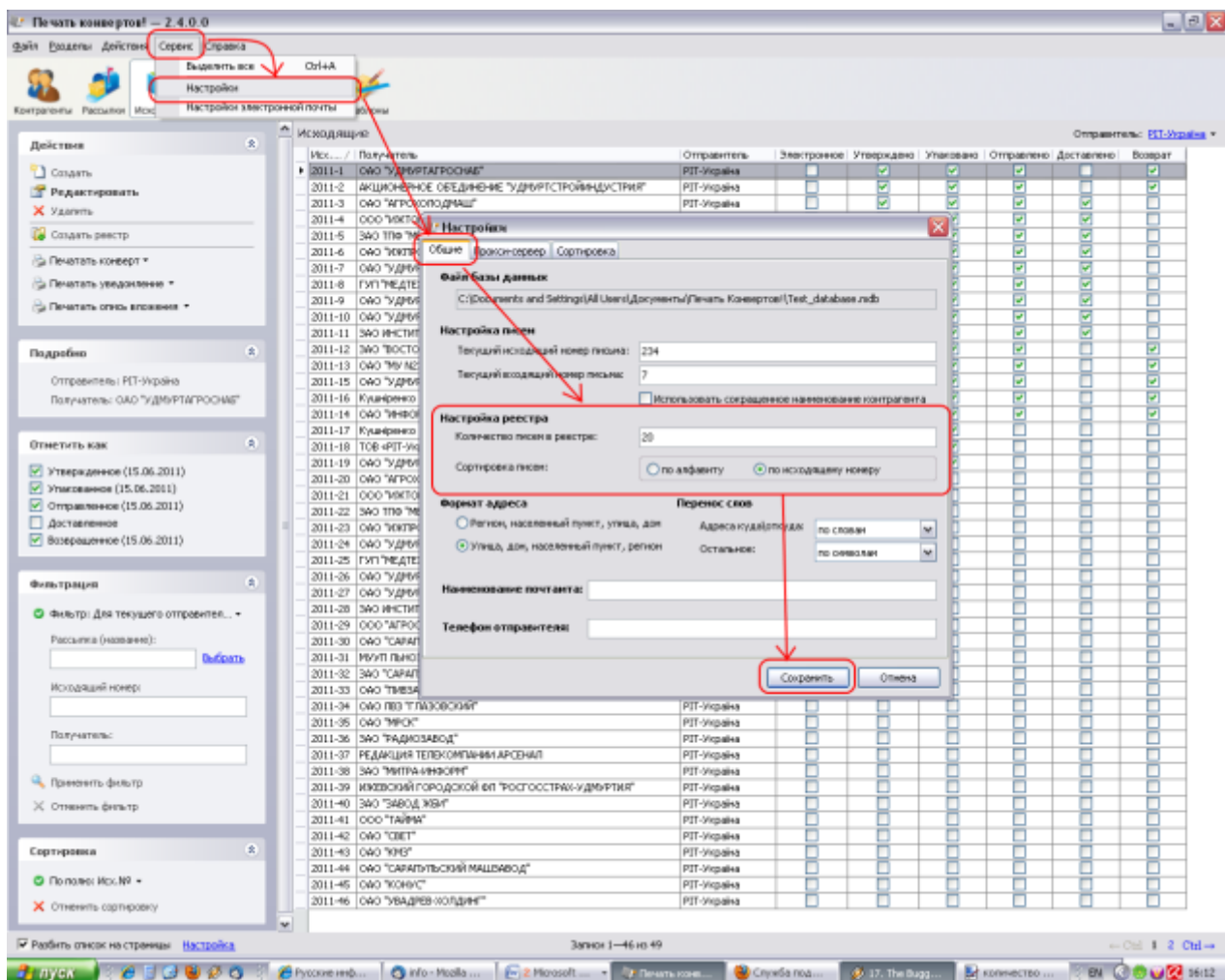
Вопрос

В рассылке 49 писем. Надо распечатать реестр. На странице уместается 46 писем. Получается, что я могу распечатать реестры 2 по 20 писем, 1 на 6 и 1 на 3 письма. Как сделать, чтобы было 2x20 и 1x9?



Ответ

В окне **Настройки (Сервис | Настройки)** на вкладке **Общие** в группе **Настройка реестра** в поле **Количество писем в реестре** укажите число 20. Эта настройка позволит автоматически группировать по 20 писем в реестре.



Кроме этого, вы можете просто в разделе *Исходящие* выделять письма и нажимать кнопку **Создать реестр**. Сколько писем выделили - столько и попало в реестр. Если выделили больше, чем указано в поле **Количество писем в реестре**, добавляется несколько реестров.

Версия #1

Виктория Дудина создал 11 July 2011 12:35:21

Виктория Дудина обновил 29 September 2022 10:45:53