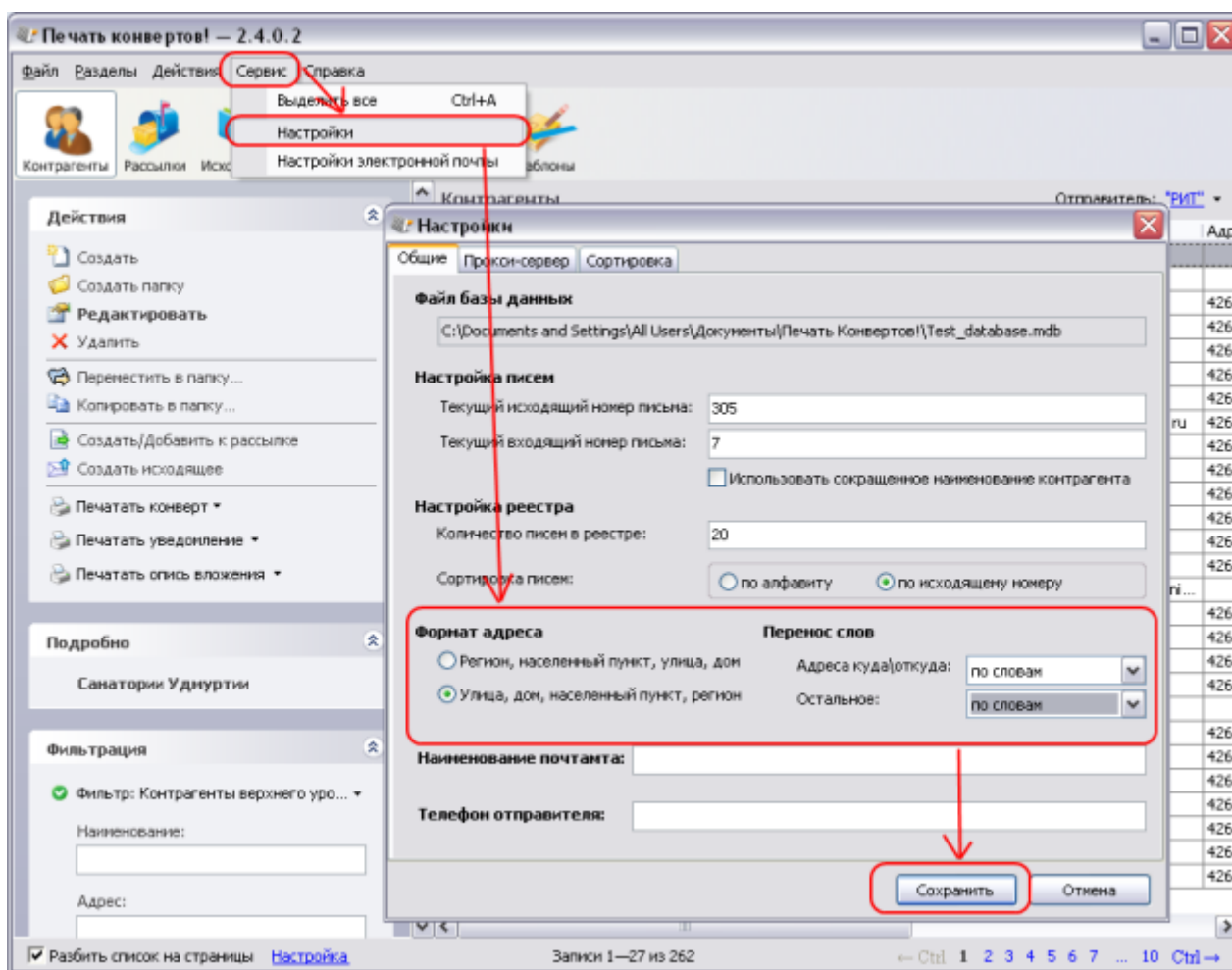


Как настроить формат адреса (порядок написания и перенос слов)?

Обновлено 2 года назад

Настройки формата адреса расположены в окне *Настройки* на вкладке *Общие* (**Сервис | Настройки**).



Как на строить формат адреса

С 2010 года Почта России требует заполнять адреса на конвертах "от меньшего к большему": сначала указывать улицу, дом и квартиру, затем - город или населённый пункт (см. [Правила оформления почтовых отправлений](#) на сайте Почты России).

Программа по умолчанию печатает адреса именно в этом формате, как и требует Почта России.

Чтобы печатать адрес по старым правилам, выберите в переключателе пункт **Регион, населённый пункт, улица, дом** и нажмите **Сохранить**.

Как настроить перенос слов

Перенос слов настраивается отдельно для адресов и отдельно для остальной информации (например, пользовательских отметок и примечаний):

Для настройки переноса адреса выберите в выпадающем списке **Адреса куда/откуда** один из трёх вариантов: по символам, по словам или по строкам (подойдёт, если вы вводите адреса из окна предпросмотра), - и нажмите **Сохранить**.

Для настройки переноса остальной информации выберите в выпадающем списке **Остальное** один из двух вариантов: по символам, по словам, - и нажмите **Сохранить**.

Версия #1

Виктория Дудина создал 20 July 2011 06:53:03

Виктория Дудина обновил 29 September 2022 09:01:09