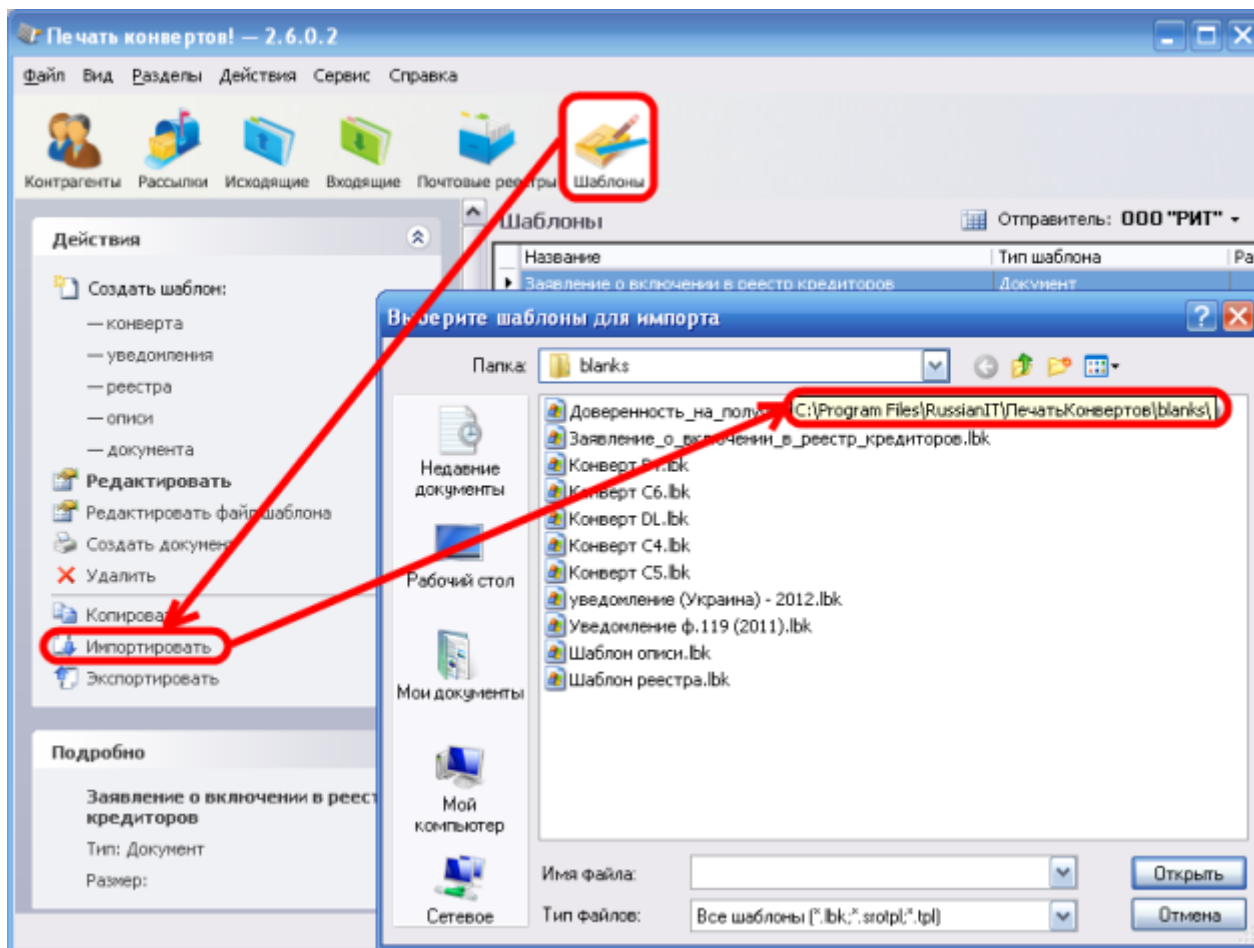


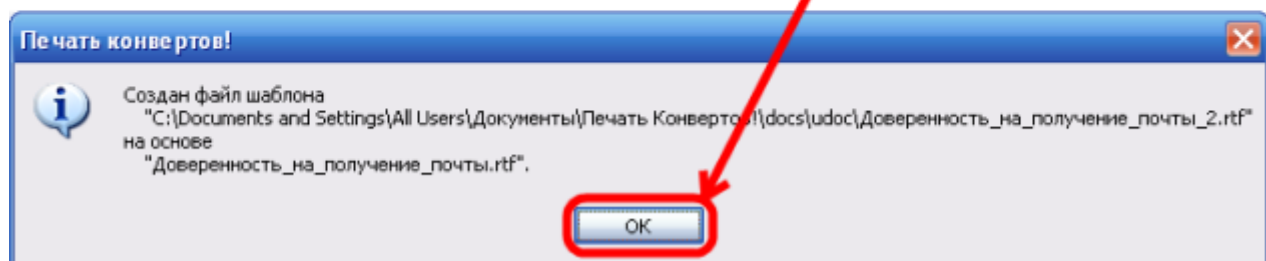
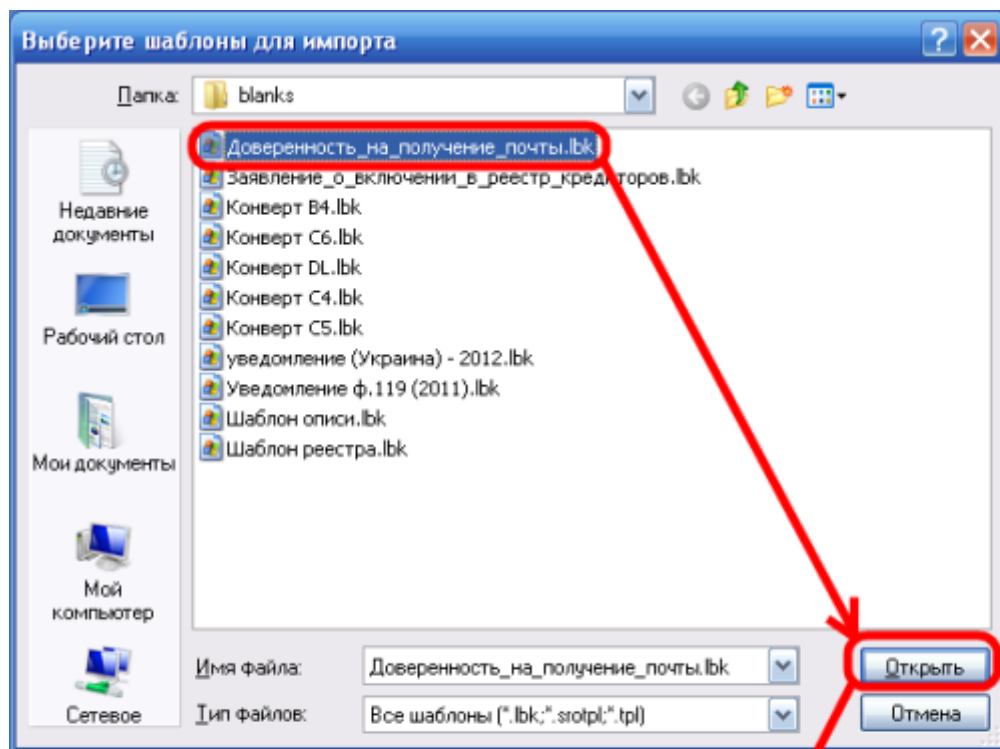
Где найти шаблоны документов

Обновлено 2 года назад

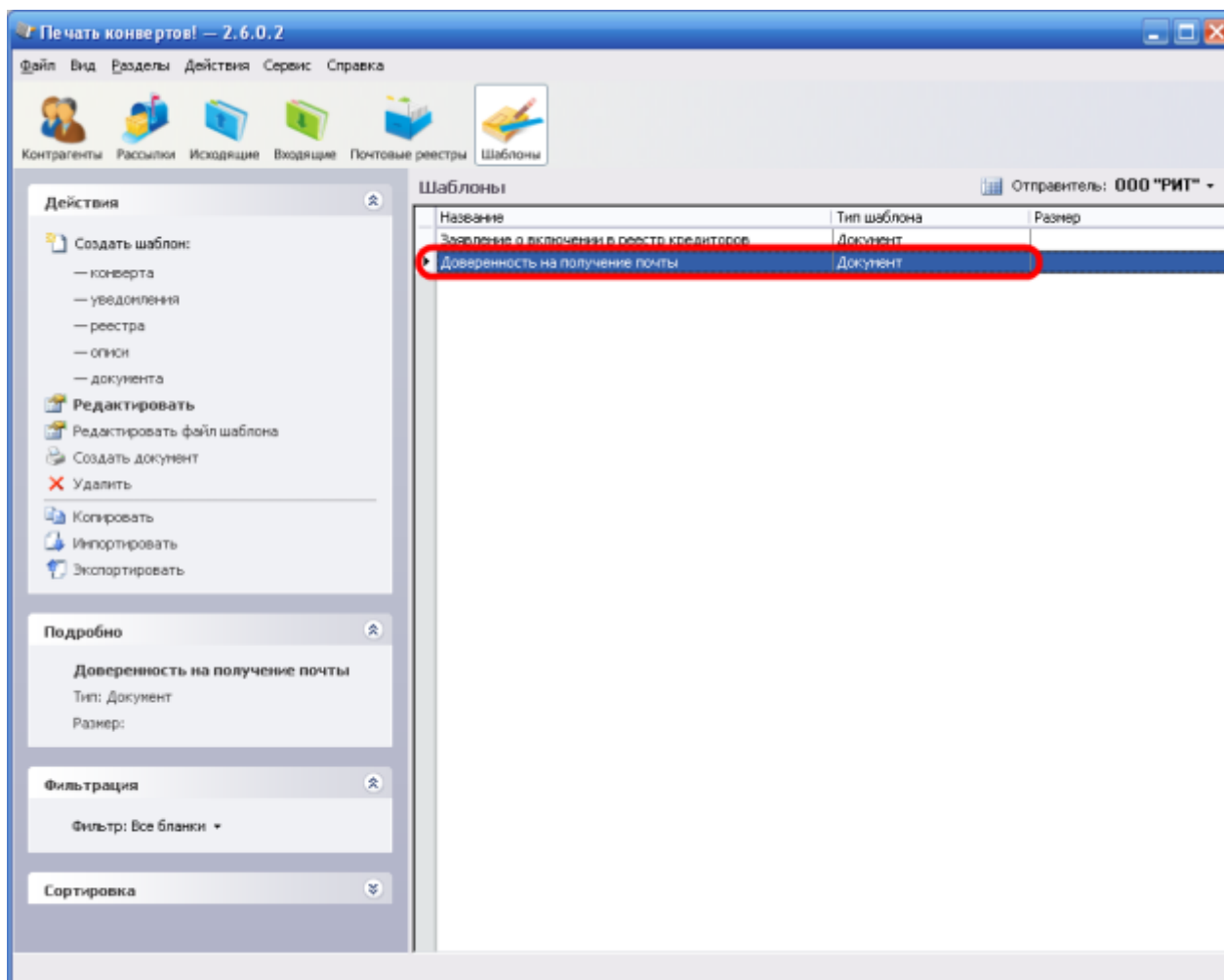
Для того, чтобы подключить имеющиеся в системе шаблоны документов необходимо их сначала импортировать. Переходим в раздел **Шаблоны документов**. В меню **Действия** Нажимаем **Импортировать шаблон**. Набор шаблонов лежит в папке *C:\Program Files\RussianIT\ПечатьКонвертов\blanks* .



Выбираем необходимый шаблон, нажимаем **Открыть** и **ОК**.



Выбранный шаблон появляется в списке шаблонов.



Версия #1

Виктория Дудина создал 21 January 2013 07:58:31

Виктория Дудина обновил 26 September 2022 15:06:16