

Фильтр "Текущий отправитель"

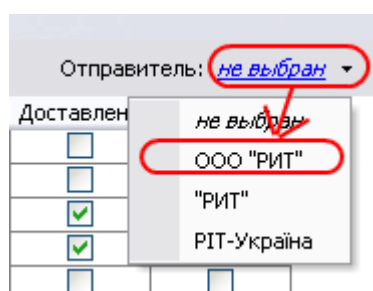
Обновлено 2 года назад

Одним из важных нововведений в версии 2.4 являются глобальные фильтр "**Текущий отправитель**".

Данный фильтр позволяет работать с программой от выбранного отправителя. Все действия будут происходить в контексте выбранного отправителя — печать конвертов, уведомлений, создание исходящих, входящих, и так далее.

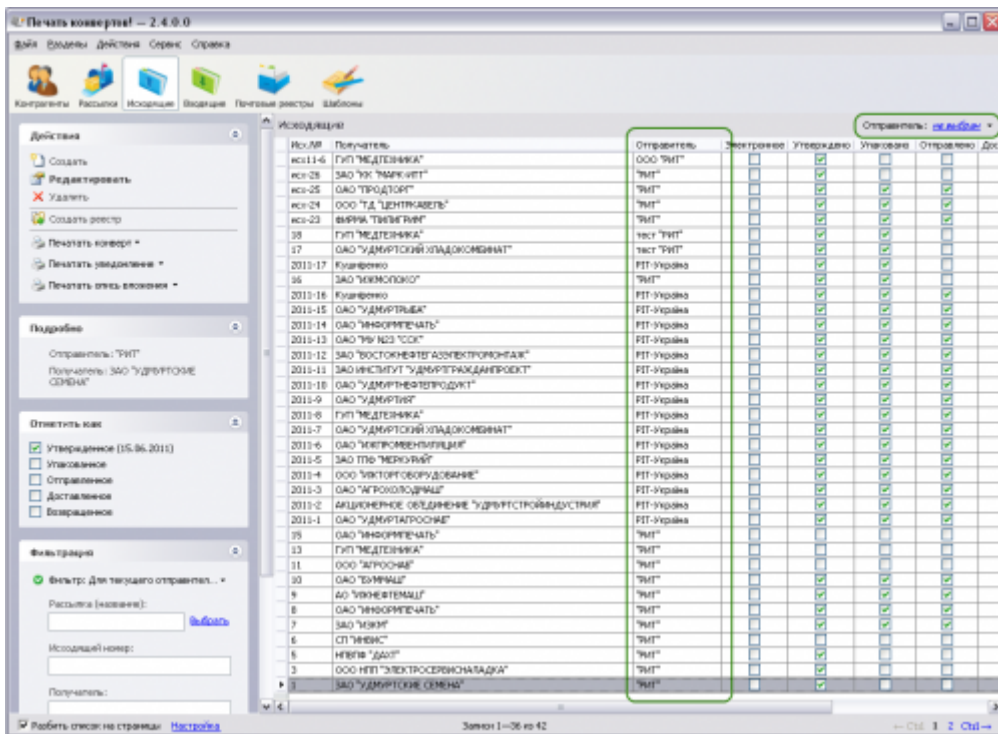
Как с ними работать

Над таблицей справа находится фильтр **Текущий отправитель**. Нажмите на ссылку в нём и выберите из списка текущего отправителя.



Выбор текущего отправителя

В разделах **Входящие** и **Исходящие** фильтр действует на таблицу: в ней показываются только те входящие/исходящие, которые были получены/отправлены указанным в фильтре контрагентом.



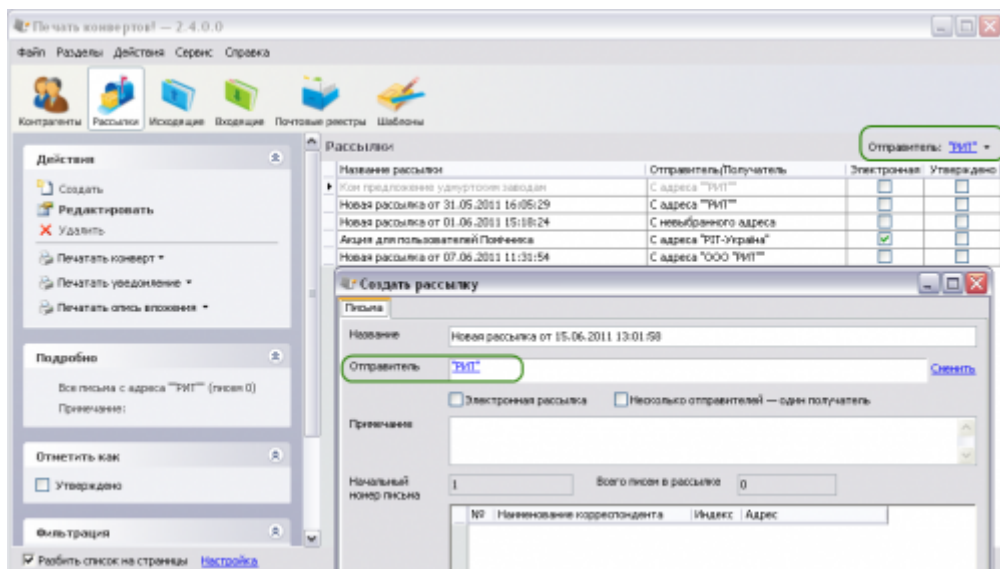
Текущий отправитель не выбран

с глоб фильтром.png

Image not found or type unknown

Выбран текущий отправитель

В остальных разделах, текущий отправитель автоматически подставляется как отправитель, при создании новых конвертов, уведомлений, рассылок и т.п., а так же в разделе **Входящие** он автоматически подставляется как получатель. Нажмите **Сменить**, если нужен другой отправитель для создаваемого объекта.



Текущий отправитель автоматически подставляется в поле **Отправитель** для вновь создаваемых объектов

Версия #1

Виктория Дудина создал 15 June 2011 14:34:09

Виктория Дудина обновил 29 September 2022 08:46:30